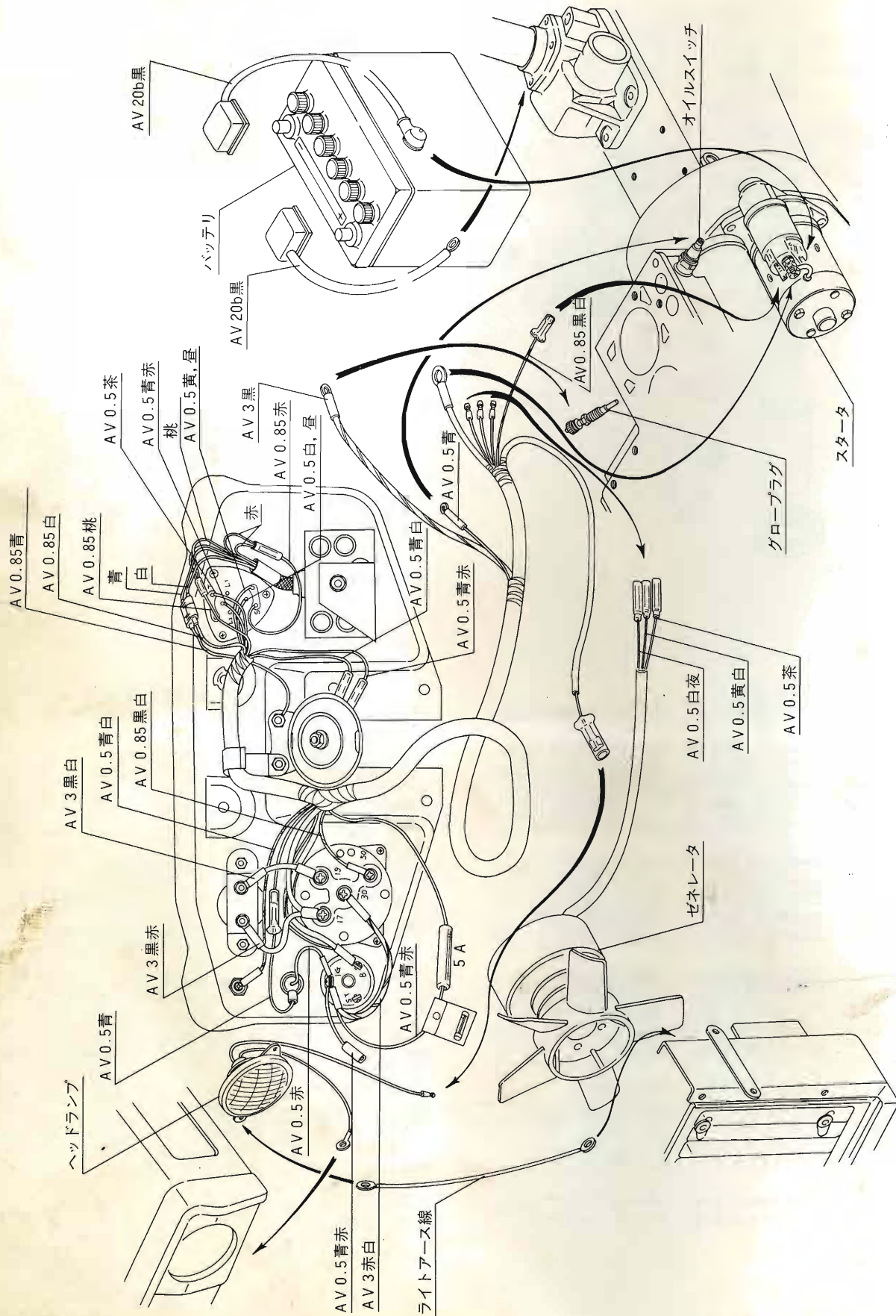
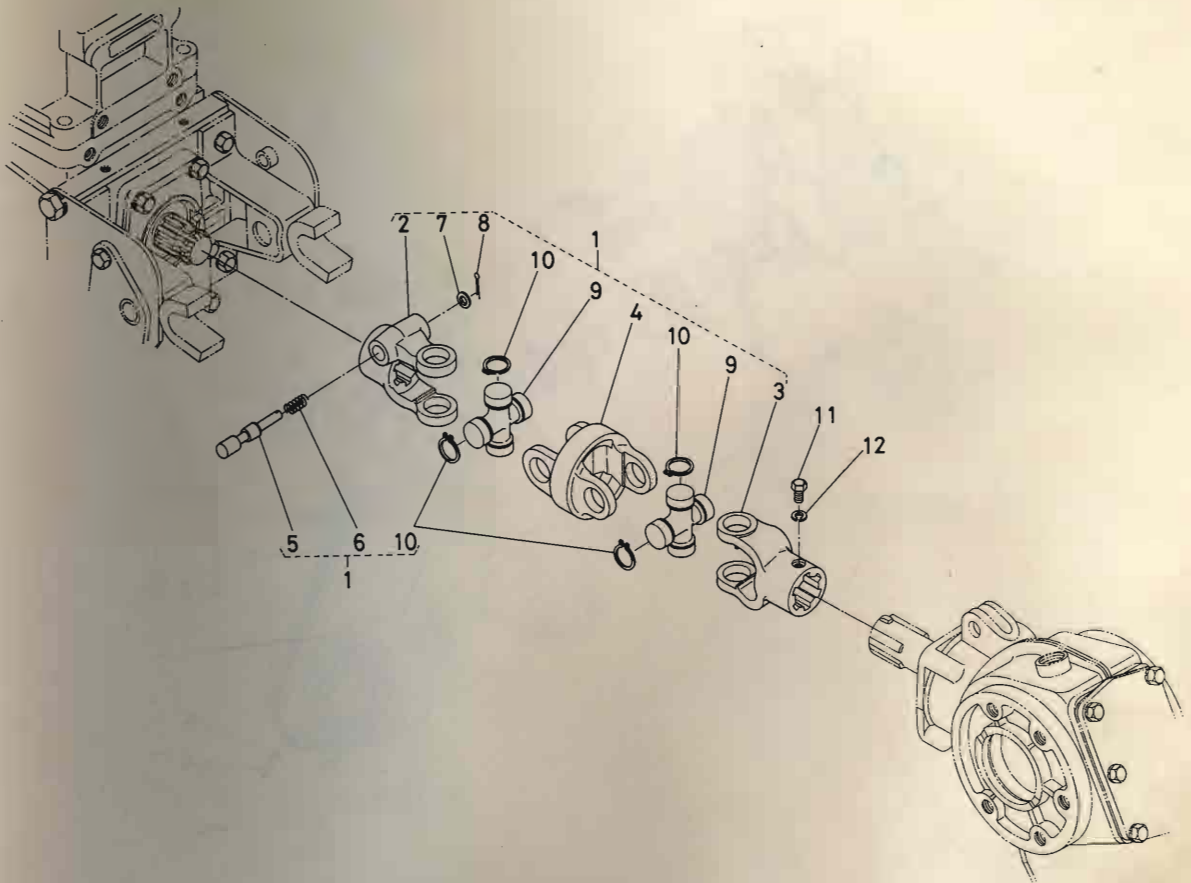


37. 配線図 WIRING DIAGRAM



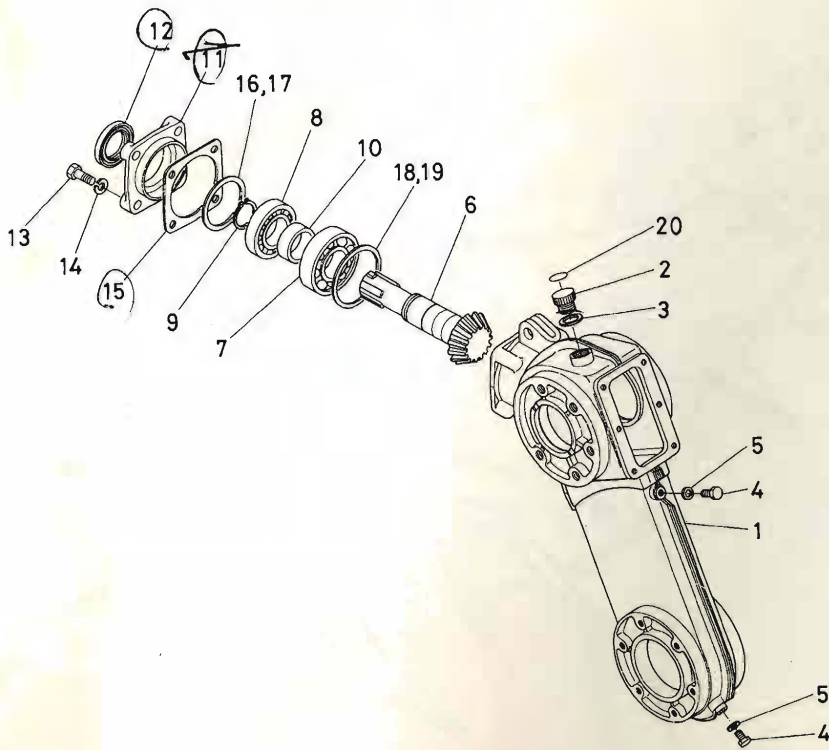
1. ジョイント関係 JOINT GROUP

(B7000RK)



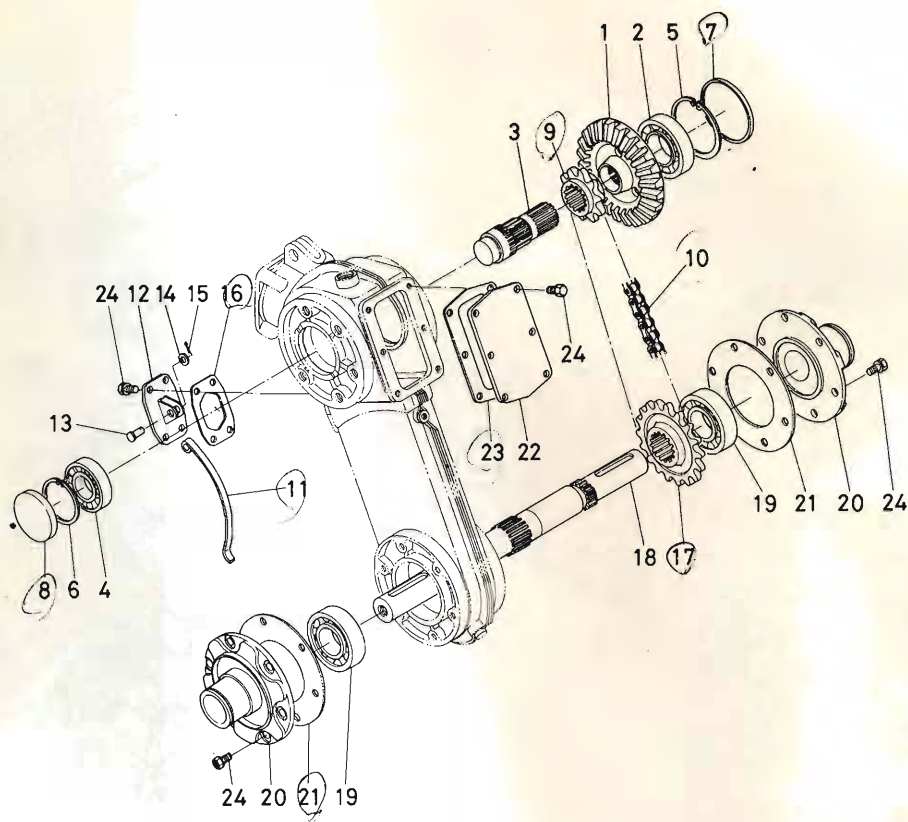
REF NO.	LE VEL	コード NO. CODE NO.	品名 ヒンメイ	DESCRIPTION	コスク UNIT	ヒコウ REMARKS
1	..2	66616-3110-1	ジョイント アツシ	ASSY JOINT	1	
2	..3	66616-3111-1	ジョイント ヨーク 1	YOKE, JOINT 1	1	
3	..3	66616-3112-1	ジョイント ヨーク 2	YOKE, JOINT 2	1	
4	..3	66616-3113-1	ダブル ジョイント ヨーク	YOKE, DOUBLE JOINT	1	
5	..3	66616-3114-1	ジョイント ストップ ピン	PIN, STOP	1	
6	..3	66616-3115-1	スプリング	SPRING	1	
7	..3	04014-50080	ヒラ サカネ	WASHER, PLAIN	1	M08
8	..3	05511-50318	ワリ ピン	PIN, SPLIT	1	0.3-18
9	..3	66616-3116-1	クロスジョイント アツシ	ASSY JOINT, UNIVERSAL	2	
10	..3	66616-3117-1	シーク サークリップ	CIR-CLIP, EXTERNAL	8	
11	..2	66616-3124-1	ジョイント スケホルト	BOLT, JOINT	1	
12	..2	04512-50080	ハネサカネ	WASHER, SPRING	1	M08

2. ロータリ ケース 関係 ROTARY GROUP



REF NO.	LE VEL	コ-ト ^レ NO. CODE NO.	ヒコメイ	DESCRIPTION	コウ UNIT	ヒコウ REMARKS
1	..2	66616-3211-2	ロータリ ケース	CASE, ROTARY	1	
2	..2	66616-3243-1	キコウ フラク	PLUG, GIL FILLER	1	
3	..2	04721-00200	ハツキン	PACKING	1	
4	..2	01150-50814	ボルト	BOLT	2	M08P1.25-14
5	..2	04717-00800	コムツキ サ ^ク タ ^ネ	WASHER, SEAL	2	M08
6	..2	66616-3216-3	15 ^ハ ^ハ ル キ ^ト	GEAR, STR BEVEL	1	
7	..2	03101-06307	ホ ^ル ^ハ ア ^リ ク	BEARING, BALL	1	(6307)
8	..2	08101-06207	ホ ^ル ^ハ ア ^リ ク	BEARING, BALL	1	(6207)
9	..2	04612-00350	シ ^ク サ ^ク リ ^ツ フ	CIR-CLIP, EXTERNAL	1	35 ^リ
10	..2	66616-3217-1	カラ	COLLAR	1	
11	..2	66616-3218-3	^ハ ^ハ ル ケース カ ^ハ	COVER, BEVEL CASE	1	
12	..2	09500-35558	オイル シール	SEAL, OIL	1	(TC35*55*9)
13	..2	01153-51025	ボルト	BOLT	4	M10P1.50-25
14	..2	04512-50100	ハ ^ネ サ ^ク タ ^ネ	WASHER, SPRING	4	M10
15	..2	66616-3219-2	ハツキン	PACKING	1	
16	..2	66616-3221-1	シム 1	SHIM	1	
17	..2	66616-3222-1	シム 2	SHIM	1	
18	..2	66616-3223-1	シム 3	SHIM	1	
19	..2	66616-3224-1	シム 4	SHIM	1	
20	..2	66616-4714-1	メイ ^バ ン 4	NAME PLATE	1	

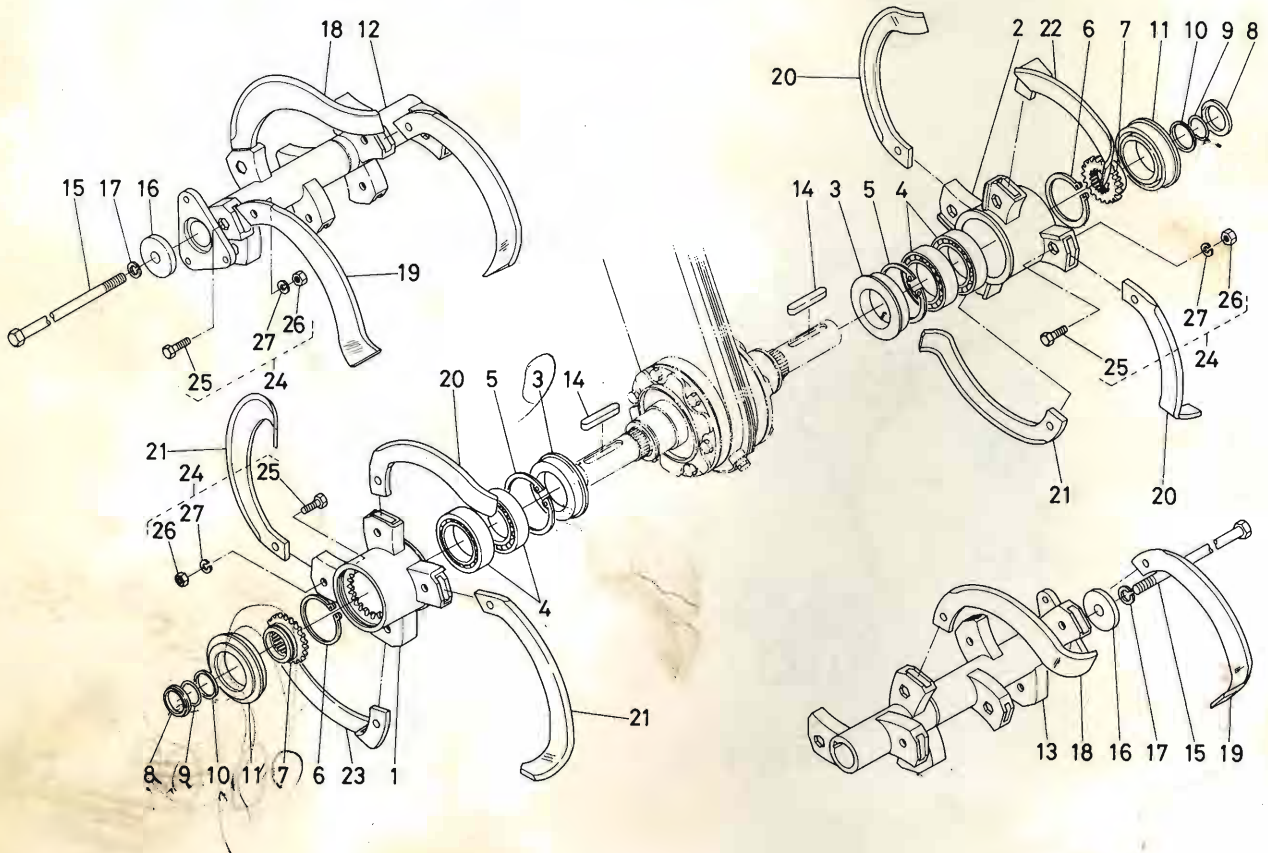
3. ベベルギヤー関係 BEVEL GEAR GROUP



REF NO.	LE VEL	コト ^レ NO. CODE NO.	ヒ ^ン メ ^イ	DESCRIPTION	コ ^ウ ユ ^イ UNIT	ヒ ^コ ユ ^ウ REMARKS
1	..2	66616-3226-1	33 ベベルギヤ	GEAR, STR BEVEL	1	
2	..2	08101-06208	ボールベアリング	BEARING, BALL	1	(5208)
3	..2	66616-3227-1	コウケンシャフト	SHAFT, TILL DRIVE	1	
4	..2	08101-06206	ボールベアリング	BEARING, BALL	1	(5206)
5	..2	04611-00800	アナサークリップ	CIR-CLIP, INTERNAL	1	307ル
6	..2	04611-00620	アナサークリップ	CIR-CLIP, INTERNAL	1	627ル
7	..2	66616-3228-1	メクラセン 1	PLUG 1	1	
8	..2	66616-3229-1	メクラセン 2	PLUG 1	1	
9	..2	66616-3231-1	11 スプロケット	SPROCKET,	1	
10	..2	66616-3232-1	チェーン	CHAIN	1	
11	..2	66616-3233-2	タイトナ	TIGHTENER	1	
12	..2	66616-3234-2	タイトナカバー	COVER, TIGHTENER	1	
13	..2	05112-51025	アタマツキピン	PIN, JCINT	1	10-25
14	..2	04011-50100	ヒラサカネ	WASHER, PLAIN	1	M10
15	..2	05511-50318	ツリピン	PIN, SPLIT	1	0.3-18
16	..2	66616-3235-1	パッキン	PACKING	1	
17	..2	66616-3236-1	17 スプロケット	SPROCKET,	1	
18	..2	66616-3237-2	コウケンシャフト	SHAFT, TILLAGE	1	
19	..2	03101-06307	ボールベアリング	BEARING, BALL	2	(6307)
20	..2	66616-3238-2	ケイシャブラケット	BRACKET, SLANT	2	
21	..2	66616-3239-1	パッキン	PACKING	2	
22	..2	66616-3241-2	ロータリケースカバー	COVER, ROTARY CASE	1	
23	..2	66616-3242-2	パッキン	PACKING	1	
24	..2	01120-50816	ボルト	BOLT	22	M08-16サカネツキ

4. 爪 軸 関 係 BLADE SHAFT GROUP

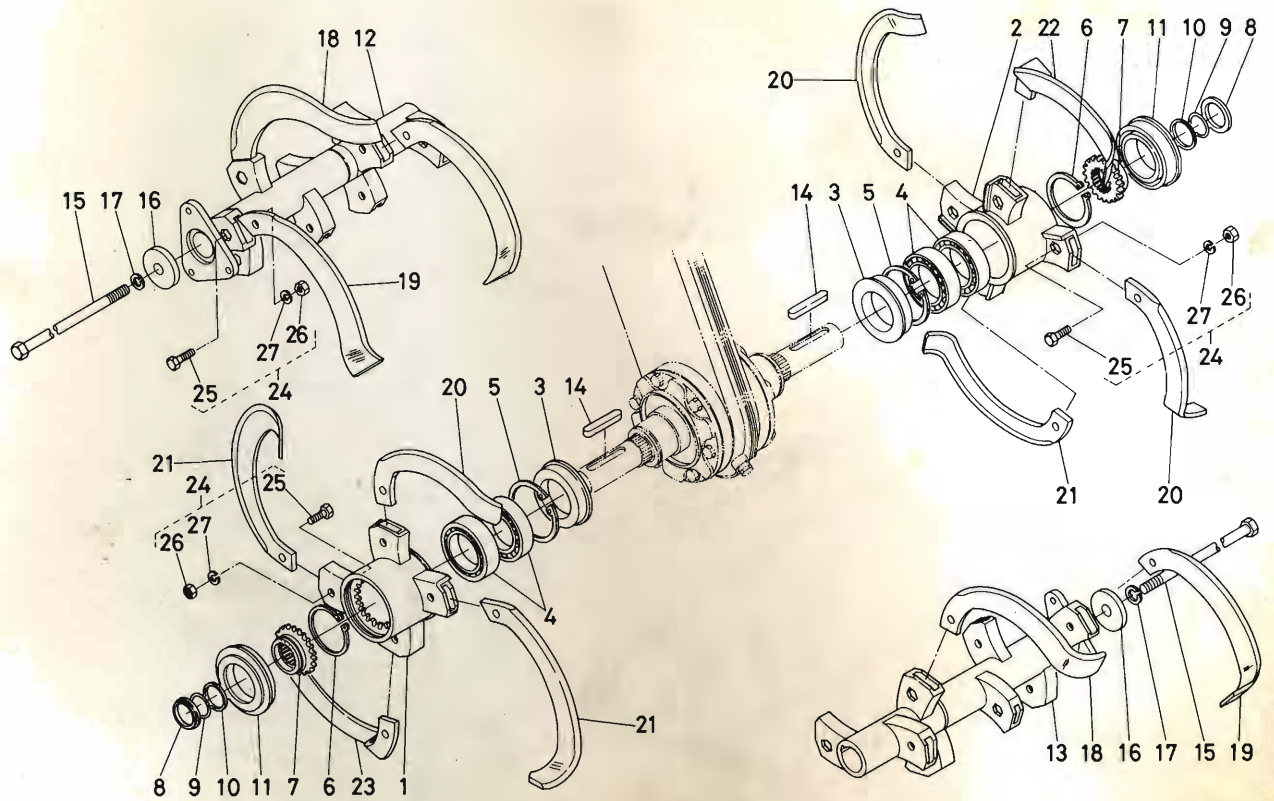
12 K



REF NC.	LE VEL	コード NG. CODE NO.	品 名	DESCRIPTION	数量	備 考
					UNIT	REMARKS
1	..2	66616-3311-3	ケイシャ ツメシク ヒタリ	SHAFT, SLANT BLADE LH	1	
2	..2	66616-3312-3	ケイシャ ツメシク ミキ	SHAFT, SLANT BLADE RH	1	
3	..2	63764-3620-2	トクシ オイルシール カンヒ	ASSY SEAL, OIL	2	
4	..2	08101-06010	ボール ベアリング	BEARING, BALL	4	(6010)
5	..2	04611-00800	アナ サークリツフ	CIR-CLIP, INTERNAL	2	807B
6	..2	04612-00500	シツ サークリツフ	CIR-CLIP, EXTERNAL	2	507B
7	..2	66616-3315-2	デントウ キヤ-	GEAR, DRIVING	2	
8	..2	66616-3316-1	カラー 1	COLLAR	2	
9	..2	04811-00320	O リング	O RING	2	(P32)
10	..2	66616-3317-1	カラー 2	COLLAR	2	
11	..2	66596-3218-1 66716-3318-1	フレキシブル シール	SEAL, FLEXIBLE	2	
12	..2	66616-3320-2	ツメシクコンフ ヒタリ	CUMP SHAFT, BLADE LH	1	
13	..2	66616-3330-2	ツメシクコンフ ミキ	CUMP SHAFT, BLADE RH	1	
14	..2	32137-5547-1	キー	KEY	2	
15	..2	66616-3323-1	ツメシク トリツケ ボルト	BOLT	2	
16	..2	66616-3324-1	ワッシャ	WASHER	2	
17	..2	04512-50140	ハネ サネ	WASHER, SPRING	2	M14
18	..2	961811-143-2	186 ナツメ ヒタリ	BLADE, 186CURVED LH	9	
19	..2	961811-144-2	186 ナツメ ミキ	BLADE, 186CURVED RH	9	
20	..2	961811-145-3	187 ナツメ ヒタリ	BLADE, 187CURVED LH	3	

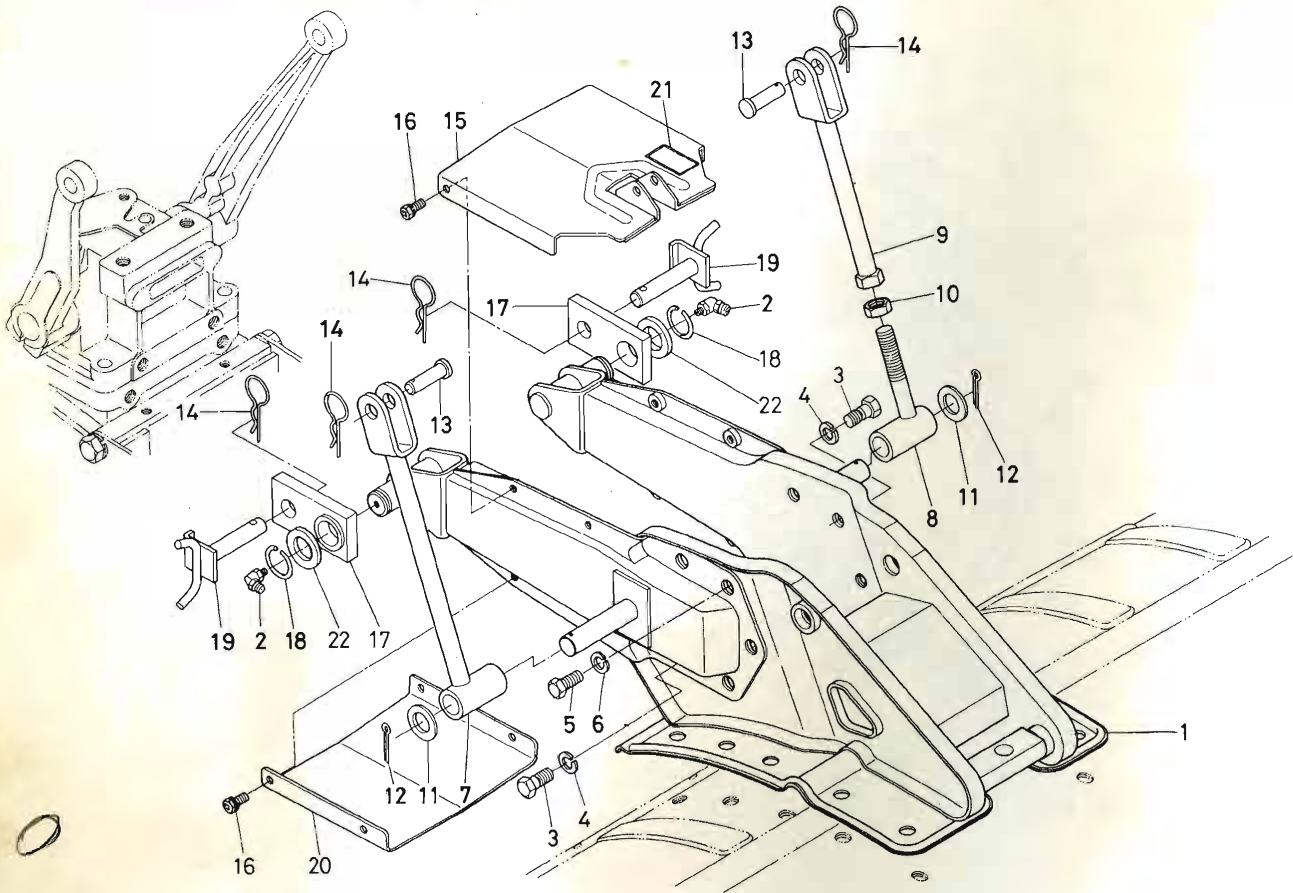
4. 爪 軸 関 係 BLADE SHAFT GROUP

RLC



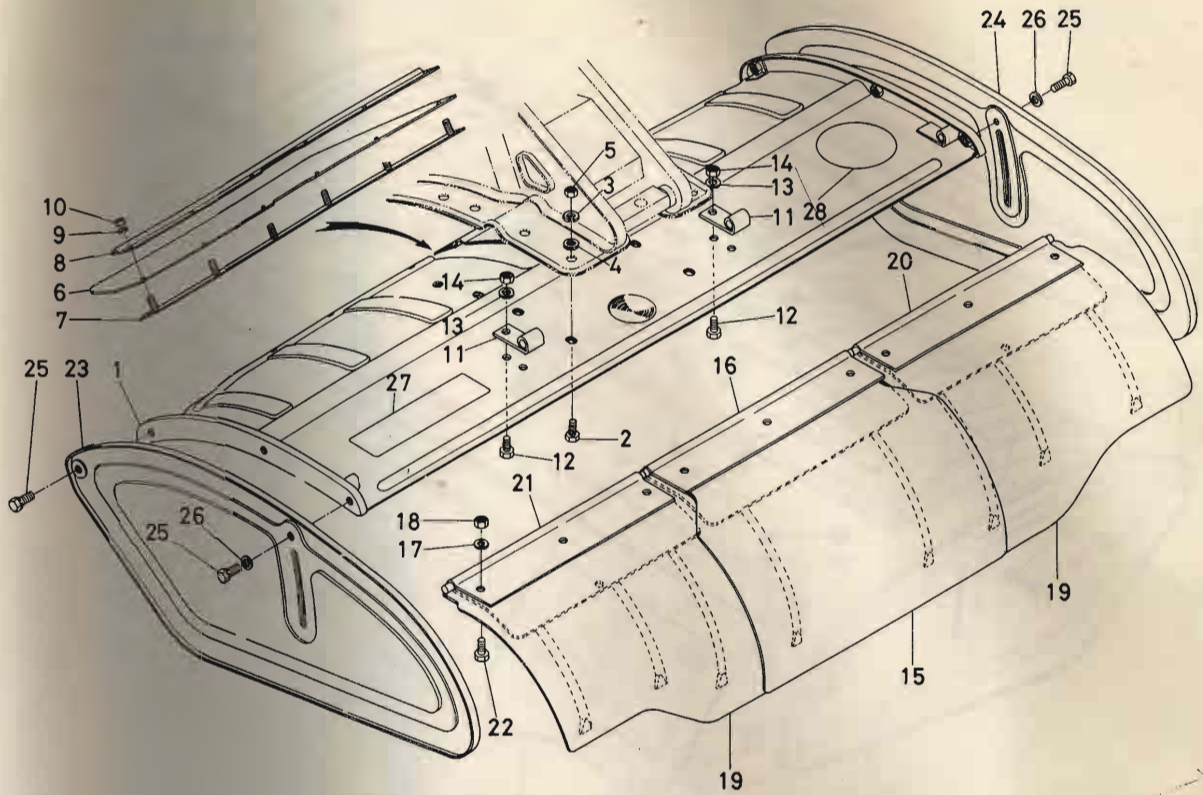
REF NO.	LE VEL	コード NO. CODE NO.	品 名 ITEM	DESCRIPTION	コウ UNIT	ヒ REMARKS
21	..2	961811-146-3	187 ナタツメ ミキ	BLADE, 187 CURVED RH	3	
22	..2	961831-135-3	188 ナタツメ ヒタリ	BLADE, 188 CURVED LH	1	
23	..2	961831-136-3	188 ナタツメ ミキ	BLADE, 188 CURVED RH	1	
24	..2	66616-6270-1	ツメトリツケ フレツ アツシ	ASSY SET PARTS	1	
25	..3	63733-6121-3	ツメトリツケボルト	BOLT, FIXING	26	
26	..3	64135-9519-2	ツメトリツケナツト	NUT, FIXING	26	
27	..3	04512-50300	ハネ サカネ	WASHER, SPRING	26	

5. ロータリフレーム関係 ROTARY FRAME GROUP



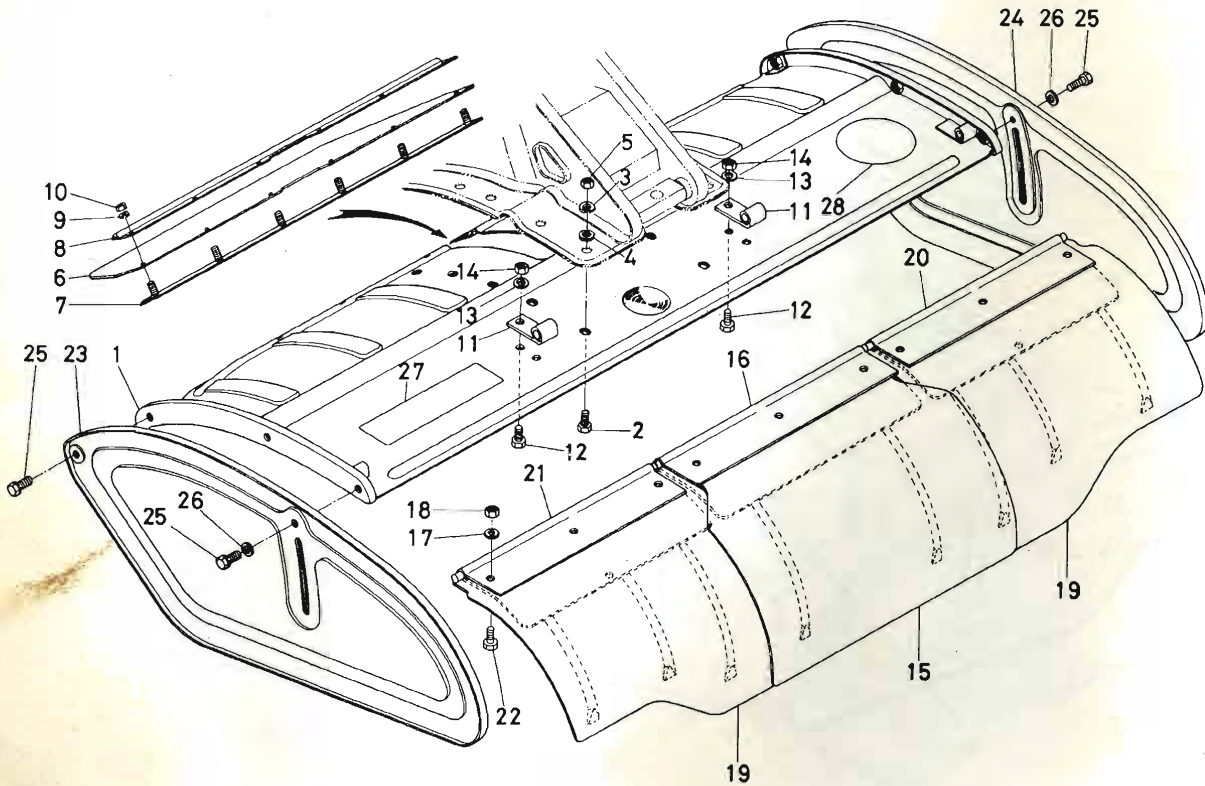
REF NO.	LE VEL	ジョイント NO. CODE NO.	ヒョウメイ	DESCRIPTION	コウビツ	コウ	REMARKS
1	..2	66616-3411-4	ロータリ フレーム	FRAME, ROTARY	1		
2	..2	66616-3436-1	クォリス ニツフォル	NIPPLE, GREASE	2		
3	..2	66616-3433-1	リーマ ホルト	BOLT, REAMER	2		
4	..2	04512-50140	ハネ サガネ	WASHER, SPRING	2	M14	
5	..2	01073-51222	ホルト	BOLT	10	M12P1.2F-22	
6	..2	04512-50120	ハネ サガネ	WASHER, SPRING	10	M12	
7	..2	66616-3412-2	ロータリ リフト	LIFT, ROTARY	1		
8	..2	66616-3413-2	ロータリ リフト 1	LIFT, ROTARY	1		
9	..2	66616-3414-2	ロータリ リフト 2	LIFT, ROTARY	1		
10	..2	02172-50140	ナット	NUT	1	M14P1.50ワスガタ	
11	..2	04011-50180	ヒラ サガネ	WASHER, PLAIN	2	M18	
12	..2	05511-50530	ワリ ヒョウ	PIN, SPLIT	2	0.5-30	
13	..2	05122-51240	アタマツキ ヒョウ	PIN, JOINT	2	12-40	
14	..2	66592-3441-1	トメヒョウ 1	PIN, STOP 1	4		
15	..2	66616-3415-2	ジョイント カバー 2	COVER, JOINT 2	1		
16	..2	01202-50614	ホルト	BOLT	6	M06-14サガネツキ	
17	..2	66616-3416-3	レンガツ アーム	ARM, CONNECTING	2		
18	..2	62081-1429-1	ハネ トメワ	CIR-CLIP, SPRING	2		
19	..2	66616-3417-3	2チリコク ヒョウ	PIN	2		
20	..2	66616-3419-1	ジョイント カバー	COVER, JOINT	1		
21	..2	66616-4711-1	メイハン 1	NAME PLATE	1		
22	..2	04011-50220	ヒラ サガネ	WASHER, PLAIN	1	M22	

6. ロータリカバー関係 ROTARY COVER GROUP



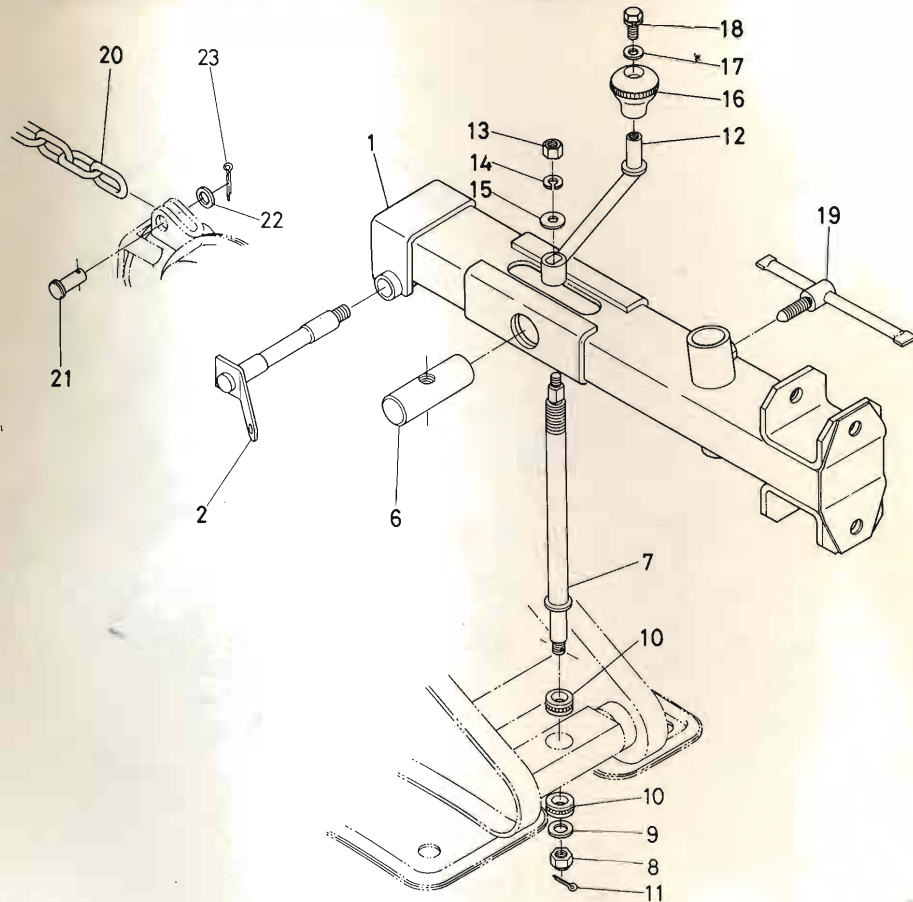
REF NO.	LE VEL	ジョイント NO. CODE NO.	ヒツメイ	DESCRIPTION	コウヒツ	UNIT REMARKS
1	..2	66616-3421-3	ローリカバー	COVER, ROTARY	1	
2	..2	01170-51020	ボルト	BOLT	10	M10P1.25-20
3	..2	04512-50100	ハネサカネ	WASHER, SPRING	10	M10
4	..2	04015-50100	ヒラサカネ	WASHER, PLAIN	10	M10モクサイヨ
5	..2	02117-50100	ナット	NUT	10	M10P
6	..2	66616-3422-1	ローリマカバー	COVER, ROTARY FRONT	1	
7	..2	66616-3423-1	ローリマカバー オサエ	RETAINER, COVER	1	
8	..2	66616-3424-1	アテカネ	HONORE	1	
9	..2	04512-50060	ハネサカネ	WASHER, SPRING	6	M06
10	..2	02013-50060	ナット	NUT	6	M06P
11	..2	66616-3433-1	フルカム イト シテ	FULCRUM, GUIDE FLAP	2	
12	..2	01150-50816	ボルト	BOLT	4	M08P -16
13	..2	04512-50080	ハネサカネ	WASHER, SPRING	4	M08
14	..2	02114-50080	ナット	NUT	4	M08P
15	..2	66616-3425-1	フレ 1	FLAP	1	
16	..2	66616-3427-2	フレカム イト 1	GUIDE, FLAP	1	
17	..2	04512-50080	ハネサカネ	WASHER, SPRING	9	M08
18	..2	02113-50080	ナット	NUT	9	M08P
19	..2	66616-3428-2	フレ 2	FLAP	2	
20	..2	66616-3431-3	フレカム イト 2	GUIDE, FLAP	1	

6. ロータリカバー関係 ROTARY COVER GROUP



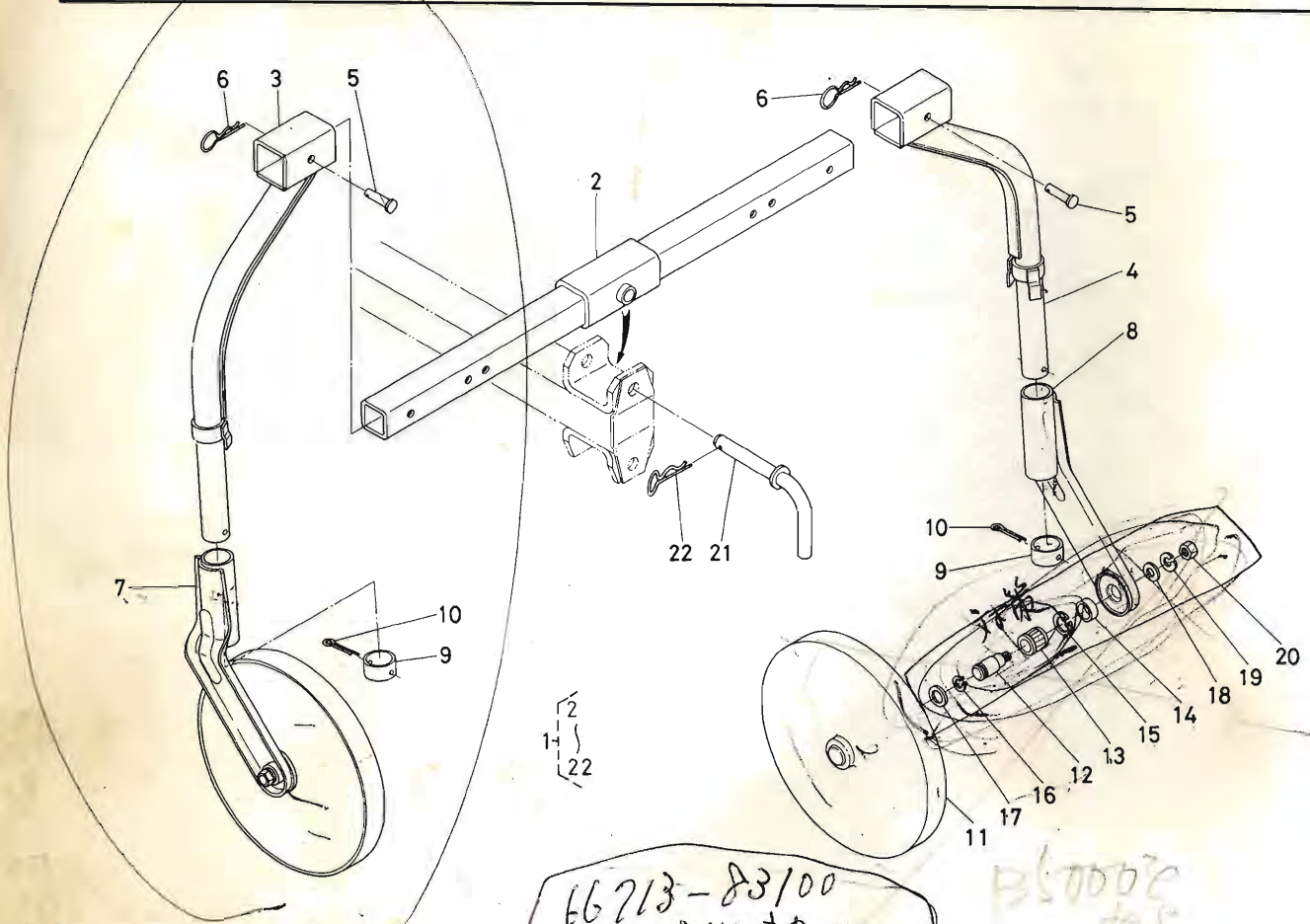
REF NO.	LE VEL	コード NO. CODE NO.	品名	DESCRIPTION	数量 UNIT	備考 REMARKS
21	..2	66616-3432-3	ガイド 3	GUIDE, FLAP	1	
22	..2	01150-50820	ボルト	BOLT	9	M08P1.25-20
23	..2	66592-3422-3	カバー 左	COVER, MUD GUARD, LH	1	
24	..2	66592-3423-3	カバー 右	COVER, MUD GUARD, RH	1	
25	..2	01130-51022	ボルト	BOLT	4	M10-22サカネワシ
26	..2	04013-50100	ワシ	WASHER, PLAIN	2	M10
27	..2	66592-4712-2	プレート	NAME PLATE	1	
28	..2	63764-4751-2	プレート	NAME PLATE	1	

7. 後 2 輪 関 係 (1) RERE WHEEL GROUP (1)



REF NO.	LE VEL	J-ト NO. CODE NO.	ヒ ツ ナ イ	DESCRIPTION	コウ ム ユウ UNIT	コウ ム REMARKS
1	..2	66616-3451-4	コウリン ホルダー	HOLDER, REAR WHEEL	1	
2	..2	66616-3452-2	コウリン ホルダー ヒョウ	PIN, HOLDER	1	
3	..2	02174-50120	ナツト	NUT	1	M12P1.25
4	..2	04013-50120	ヒラ サカネ	WASHER, PLAIN	1	M12
5	..2	04512-50120	ハネ サカネ	WASHER, SPRING	1	M12
6	..2	66592-3432-2	チヨウセイ ナツト	NUT, ADJUSTING	1	
7	..2	66616-3453-1	チヨウセイ ネジ	SCREW, ADJUSTING	1	
8	..2	02372-50120	ミツツキ ナツト	NUT, SLOTTED	1	M12P1.25
9	..2	04013-50120	ヒラ サカネ	WASHER, PLAIN	1	M12
10	..2	08400-00004	スラストボール ベアリング	BEARING, THRUST BALL	2	(15TGS1)
11	..2	05511-50325	ワリ ヒョウ	PIN, SPLIT	2	0.3-25
12	..2	66616-3457-1	コウリン ハンドル	HANDLE, D-R-W	1	
13	..2	02114-50080	ナツト	NUT	1	M08P1.25
14	..2	04512-50080	ハネ サカネ	WASHER, SPRING	1	M08
15	..2	04013-50080	ヒラ サカネ	WASHER, PLAIN	1	M08
16	..2	66616-3458-2	レバー グリップ	GRIP, LEVER	1	
17	..2	04012-50080	ヒラ サカネ	WASHER, PLAIN	1	M08
18	..2	01120-50816	ボルト	BOLT	1	M08-16 サカネ ツキ
19	..2	66592-3430-2	ウネヌテ トメネジ コンプ	COMP SCREW, SET	1	
20	..2	66616-3455-3	クサリ	CHAN	1	
21	..2	05122-51235	アヤマツキ ヒョウ	PIN, JOINT	1	12-35
22	..2	04011-50120	ヒラ サカネ	WASHER, PLAIN	1	M12
23	..2	05511-50425	ワリ	PIN, SPLIT	1	0.4-25

8. 後 2 輪 関 係 (2) RERE WHEEL GROUP (2)



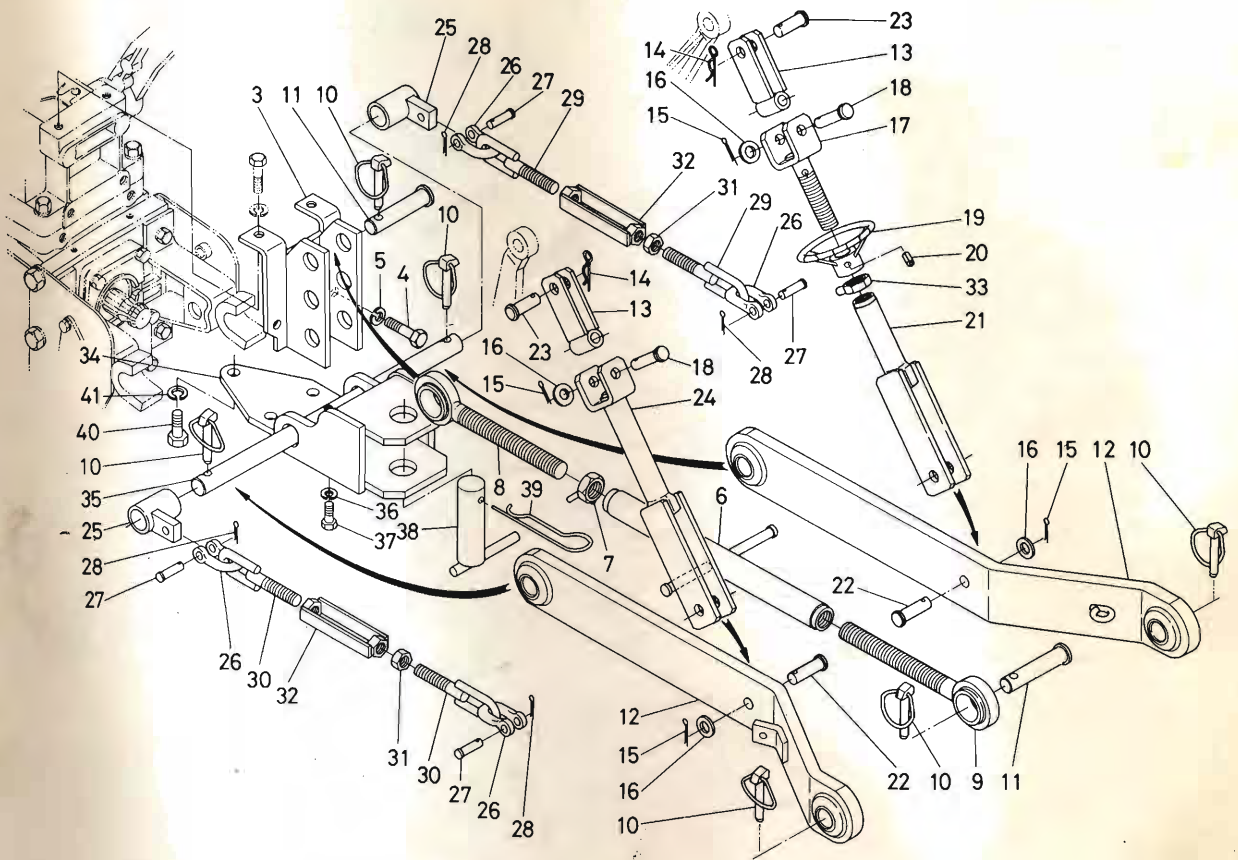
REF NO.	LE VEL	ジョット NO. CODE NO.	品 名	DESCRIPTION	UNIT	REMARKS
1	..2	66616-3510-2	ゴク 2リン アツシ	ASSY DUPLEX REAR WHE	1	
2	..3	66616-3511-4	ゴク 2リン サヤ	SUPPORT	1	
3	..3	66616-3512-4	ゴク 2リン シチヨウ ヒタマリ	LEG,D-R-W LH	1	
4	..3	66616-3513-4	ゴク 2リン シチヨウ ミキ	LEG,D-R-W RH	1	
5	..3	05112-51060	アツツキ ヒンジ	PIN,JOINT	2	1Q-60
6	..3	66616-3526-1	スナツツ ヒンジ	PIN,SNAP	2	
7	..3	66616-3514-4	ゴク 2リン ステー ヒタマリ	STAY,LH	1	
8	..3	66616-3515-4	ゴク 2リン ステー ミキ	STAY,RH	1	
9	..3	66616-3521-1	カラー	COLLAR	2	
10	..3	05511-50555	ワリ ヒンジ	PIN,SPLIT	2	0.5-55
11	..3	66616-3518-1	ゴクリン	REAR WHEEL	2	
12	..3	66616-3524-1	ゴクリン シヤク 1	SHAFT,REAR WHEEL 1	2	
13	..3	66616-3519-1	ニードル ベアリング	BEARING,NEEDLE	2	
14	..3	09400-19308	オイル シール	SEAL,OIL	2	15C26*42*8
15	..3	04611-00300	アナ サークリップ	CIR-CLIP,INTERNAL	2	307ル
16	..3	04612-00180	シロ サークリップ	CIR-CLIP,EXTERNAL	2	187ル
17	..3	66616-3523-1	カラー	COLLAR	2	
18	..3	04013-50120	ヒラ サカガネ	WASHER,PLAIN	2	M12
19	..3	04512-50120	ハネ サカガネ	WASHER,SPRING	2	M12
20	..3	02114-50120	ナツト	NUT	2	M12P
21	..3	66616-3516-4	ゴク 2リン シテン ヒンジ	PIN, FULCRUM	1	
22	..3	66592-3519-1	トヒンジ 2	PIN, STOP 2	1	

B7000 66616-81101 コウリ=軸 (完) 対策 部品

1. 3 点 リンク, ヒッチ 関係

3 POINT LINK, HITCH GROUP

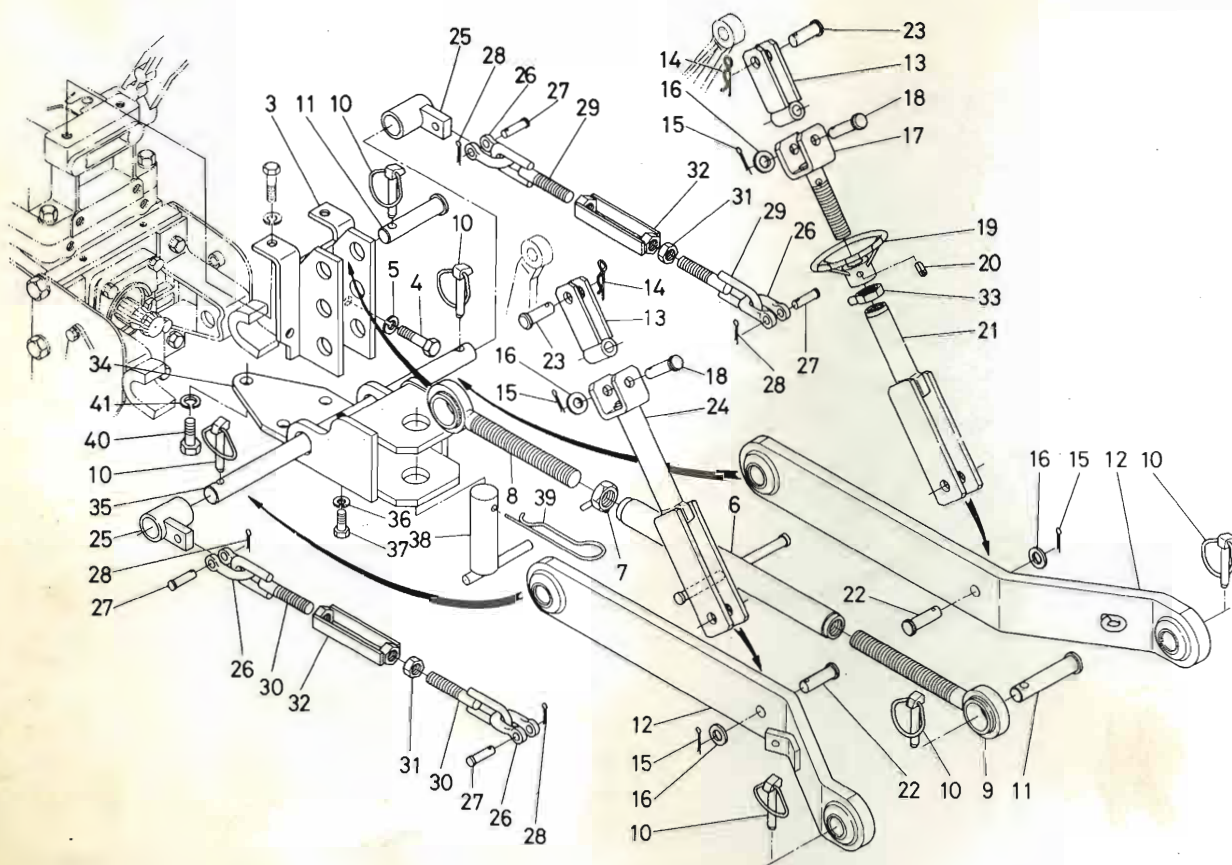
[B7000P]



REF NO.	LE VEL	J-Part NO. CODE NO.	ヒ ャ ッ ク	DESCRIPTION	コ ン ト	ヒ ャ ッ ク	コ ン ト
NO.					UNIT	REMARKS	
1	.1	963160-070-1	B7000 3テンリンク ヒッチアッ	ASSY 3 POINT LINK, HITCH	1	②~④	
2	.2	963160-071-1	B7000 3テンリンク ロッドアッ	ASSY LINK, B7000 3 POINT	1	③~⑤	
3	.3	963160-611-1	トップリンク ブラケット	BRACKET	1		
4	.3	01150-51240	ボルト	BOLT	2		
5	.3	04512-50120	バネ ザガネ	WASHER, SPRING	2		
6	.3	963160-612-1	トップリンク	LINK, TOP	1		
7	.3	992612-218-1	トップリンク ナット	NUT, TOP LINK	1		
8	.3	992612-221-1	トップリンク セッシュ ミギ	JOINT, TOP LINK RH	1		
9	.3	992612-222-1	トップリンク セッシュ ヒダリ	JOINT, TOP LINK LH	1		
10	.3	992212-227-1	リンクメピン ガイド	GUIDE	6		
11	.3	992112-239-1	ジョウブリンク トリツケピン	PIN, UPPER LINK	2		
12	.3	963160-551-2	ロー リンク	LINK, LOWER	2		
13	.3	963160-513-1	リフトロッド ササエ	SUPPORT, LIFT ROD	2		
14	.3	05515-51200	トメ ピン	PIN, SNAP	2		
15	.3	05511-10325	ワリ ピン	PIN, SPLIT	4		
16	.3	04013-50120	ザガネ	WASHER, PLAIN	4		
17	.3	963160-514-1	リフトロッド ミギ	ROD, LIFT RH	1		
18	.3	05112-51255	アタマツキ ピン	PIN	2		
19	.3	963160-515-1	ハンドル	HANDLE	1		
20	.3	05412-10628	スプリング ピン	PIN, SPRING	1		
21	.3	963160-613-1	リフトロッド シタ	ROD, LIFT	1		
22	.3	05112-51240	アタマツキ ピン	PIN	2		
23	.3	05112-51235	アタマツキ ピン	PIN	2		
24	.3	963160-614-1	リフトロッド ヒダリ	ROD, LIFT RH	1		
25	.3	963160-554-1	チェックチェン ブラケット	BRACKET	2		

1. 3 点 リンク, ヒッチ 関係

3 POINT LINK, HITCH GROUP



REF NO.	LE VEL	コード NO. CODE NO.	ヒ ヅ メ イ	DESCRIPTION	コウ ヒ コウ UNIT REMARKS
26	.3	31150-7186-3	クサリ セッシュ	JOINT, CHAIN	4
27	.3	31150-7188-1	クサリ トメピン	PIN	8
28	.3	05511-10320	ワリ ピン	PIN, SPLIT	8
29	.3	963160-523-1	ターンバックル ボルト ミギ	TURN BACKLE BOLT, RH	2
30	.3	963160-524-1	ターンバックル ボルト ヒダリ	TURN BACKLE BOLT, LH	2
31	.3	02112-50120	ナット	NUT	2
32	.3	992612-289-1	ターン バックル	TURN BACKLE	2
33	.3	963160-522-1	エツキ ナット	NUT	1
34	.2	963160-072-1	ヒッチ アッシ	ASSY HITCH	1 (35-41)
35	.3	963160-621-1	ヒッチ コンブ	COMP HITCH	1
36	.3	01153-50822	ボルト	BOLT	1
37	.3	04512-50080	バネ ザガネ	WASHER, SPRING	1
38	.3	34150-2972-1	ケンインヨウ ピン	PIN	1
39	.3	31150-2973-1	ケンインヨウ スプリング ピン	PIN, SPRING	1
40	.3	01150-51228	ボルト	BOLT	3
41	.3	04512-50120	バネ ザガネ	WASHER, SPRING	3



久保田鉄工株式会社

本
東
九
北
名
仙

京
州
海
道
古
台

本
支
支
支
支
支

社：大阪府浪速区船出町2丁目2番2号
 社：東京都中央区日本橋室町3丁目3番10号
 支店：福岡市博多区博多駅前3丁目2番8号(住友生命博多ビル)
 支店：札幌市中央区北3条西3丁目1番地44(札幌富士ビル)
 支店：名古屋市中村区米屋町2番地の6
 支店：仙台市本町2丁目1番11号

旭川・旭川市一条1丁目
 名取・名取市田高字原182番地の1
 水戸・水戸市千波町字海道付1954-1
 浦和・浦和市大字西堀字桜田
 新潟・新潟市上所島字上所上
 新潟・新潟市上所島字上所上
 長野・長野市青木島町大塚1098
 金沢・金沢市増泉町二
 岡山・岡山市下石井2丁目1番地1号
 米子・米子市米原569番地
 高松・高松市藤塚町1丁目1番23号
 福岡・福岡市東区大字下和白字蒲地開
 熊本・熊本県下益城郡富合村大字廻江846の1

北海道クボタ技術講習所：岩見沢市幌向78番地
 新潟技術講習所：新潟県西蒲原郡分水町大川津
 堺製造所：堺市石津北町64番地
 宇都宮工場：宇都宮市平出町22の2
 台北事務所：中華民国台湾省台北市松江路32-1号大徳大樓8樓
 ブラジル久保田鉄工(ブラジル国サンパウロ市)・新台湾農機(台湾高雄市)
 汎マレーシア農業機械(マレーシア国クアラルンプール市)
 三宝部品センター：堺市神南辺町2丁目

サービスステーション

郵便番号

556-91	電(06)	631-1121
103	電(03)	279-2111
812	電(092)	451-1121
060	電(011)	231-8271
450	電(052)	563-1511
980	電(0222)	25-8151
070	電(0166)	23-5225
981-12	電(02238)	4-5151
310	電(0292)	41-3141
336	電(0488)	62-1121-7
950	電(0252)	45-1261
381-11	電(0262)	85-4245
921	電(0762)	41-7121
700	電(0862)	23-9281
683	電(0859)	33-5011
760	電(0878)	31-8171
811-02	電(092966)	3161-3
861-41	電(0963)	57-6181
069-03	電(012642)	77-78
959-01	電(0256)	97-2105
590	電(0722)	41-1121
321-31	電(0286)	61-1111
	電	台北-567044
590	電(0722)	29-5501



KUBOTA, LTD.

Head Office : 22, Funade-Cho 2-Chome, Naniwa-Ku, Osaka, Japan
 Tokyo Office : 3, Nihonbashi-Muromachi 3-Chome, Chuo-Ku, Tokyo Japan.
 CABLE ADDRESS : IRONKUBOTA OSAKA or TOKYO

Los Angeles Office : 606 South Olive Street, Suite 720 Los Angeles, California 90014, U. S. A.

Telephone No. : Area Code (213), 627-6377, 6378
 CABLE ADDRESS : IRONKUBOTA LOSANGELESCALIF

Bangkok Liaison Office : Thaniya Bldg 4th Floor 62, Silom Road Bangkok, Thailand
 Telephone No. : 37880, 37882
 CABLE ADDRESS : KUBOTA BANGKOK

Affiliated Companies
 Brazil : KUBOTA-TEKKO DO BRASIL INDUSTRIA E COMERCIO LTDA
 Rua Pedro America 32, 6 and. C. P. 5226 Sao Paulo Brazil
 Taiwan : Shin Taiwan Agricultural Machinery Co., Ltd
 282 Su-chiuen 2nd Road, Kaohsiung, Taiwan, China
 Malaysia : Pan Malaysian Agricultural Machinery SDN. Berhad / Selangor.