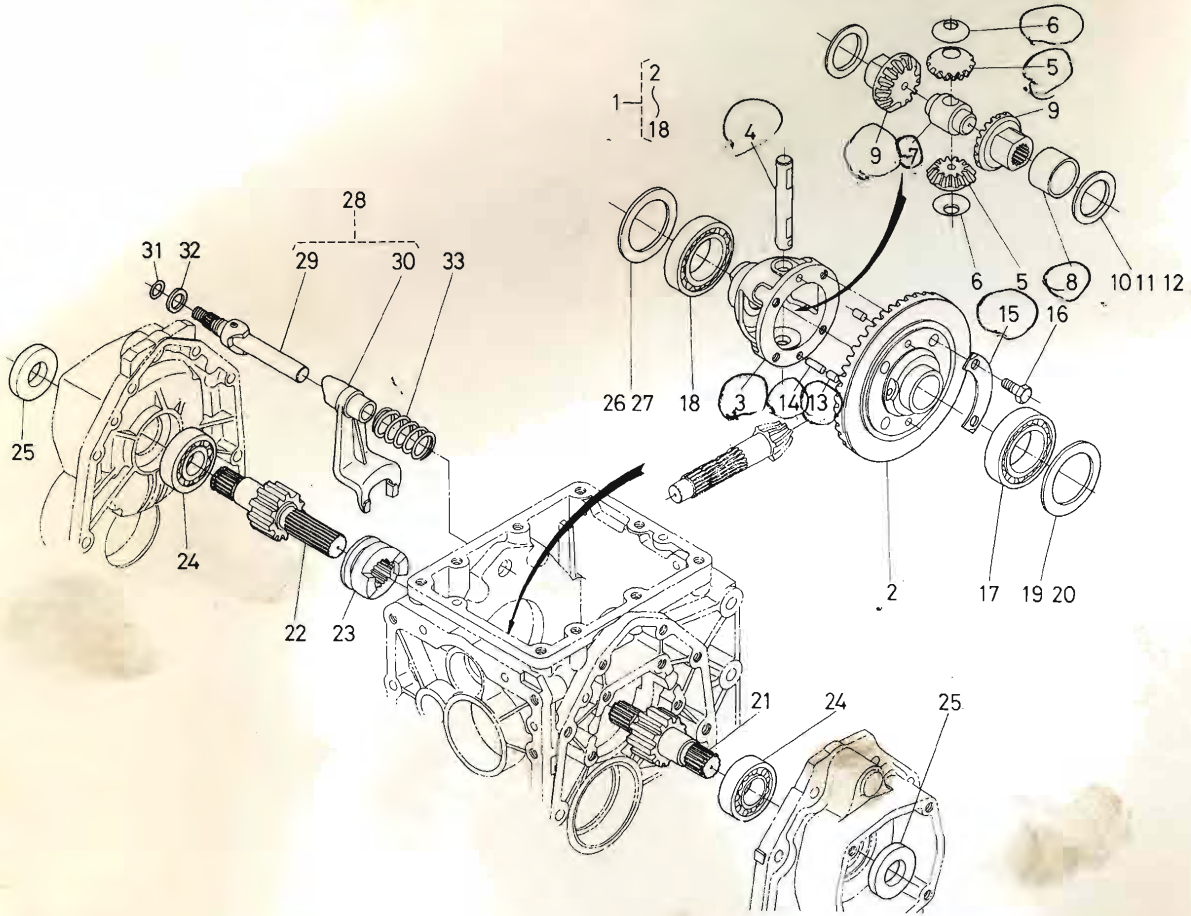
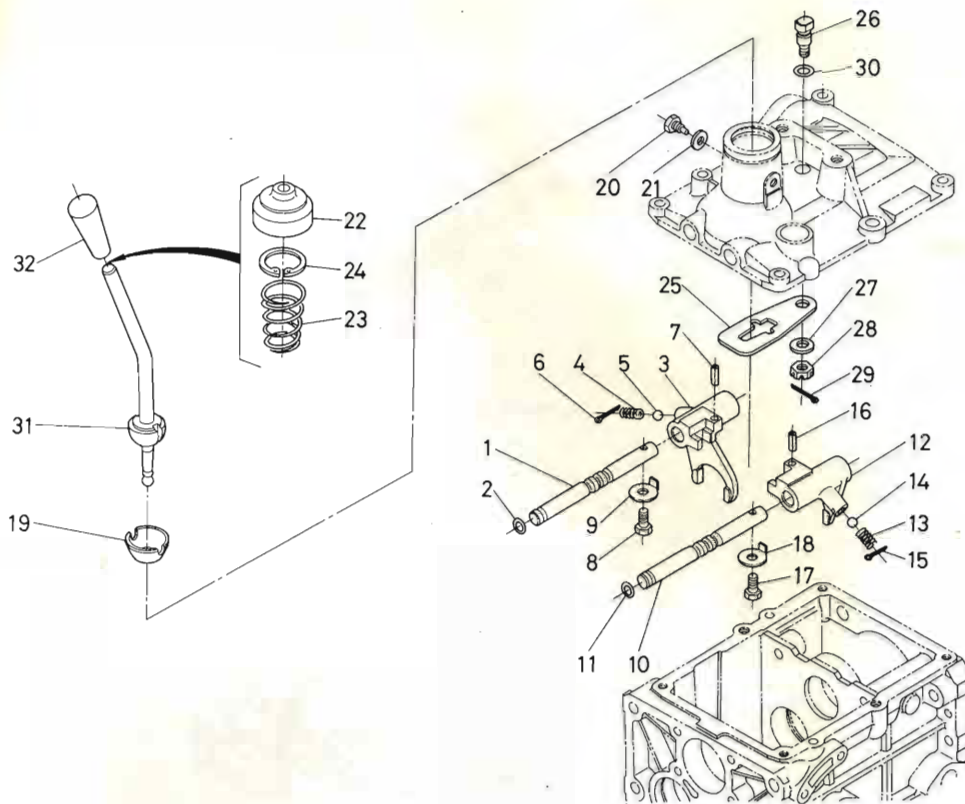


# 8. デ フ 関 係 DIFFERENTIAL GROUP



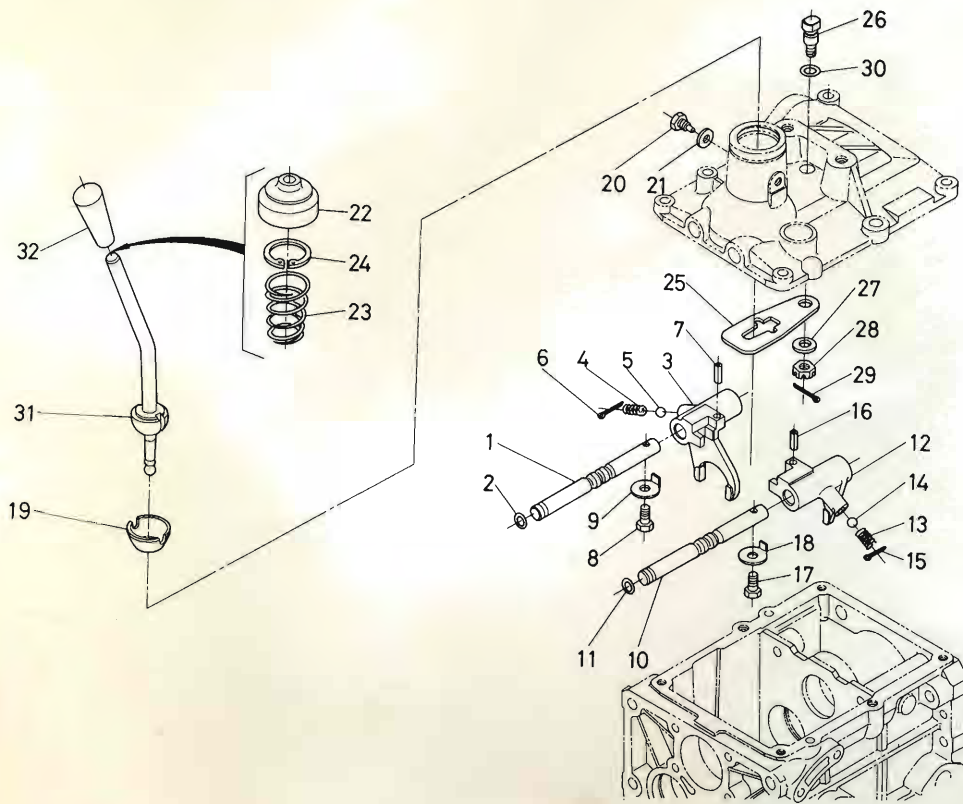
REF NO.	LC VCL	コード NO. CODE NO.	品 名 DESCRIPTION	コウ UNIT	コウ REMARKS
26	.1	60611-1514-1	デフサイド シム 5	1	
27	.1	60611-1515-1	デフサイド シム 6	1	
28	.1	60611-1910-1	デフロックフォーク カム アッシー	1	
29	..2	60591-1828-4	デフロックフォーク ユニットの コンプ	1	
30	..2	60611-1911-1	デフロックシフト フォーク	1	
31	.1	04811-10120	O リング	1	(S12)
32	.1	60591-1834-1	シム	2	
33	.1	60591-1832-1	スプリング	1	

# 9. 主変速関係 MAIN SPEED CHANGE GROUP



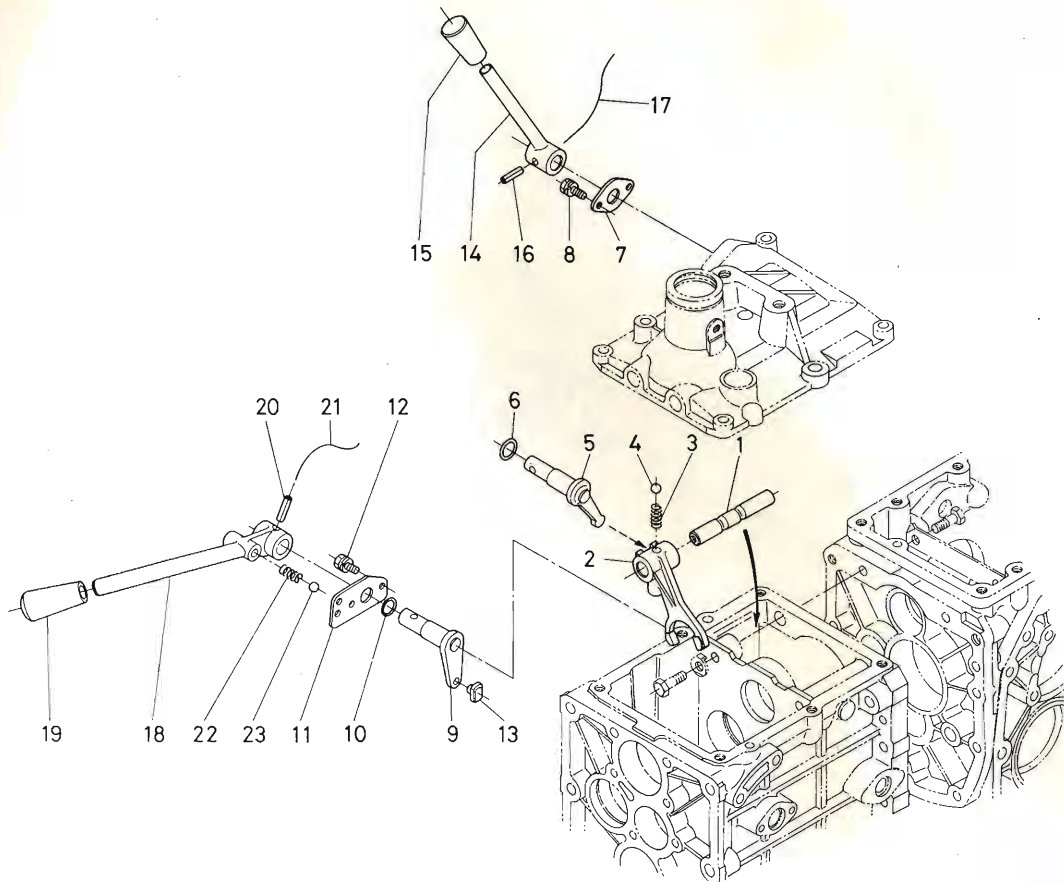
REF NO.	LE VEL	コード NO. CODE NO.	品名	DESCRIPTION	数量 UNIT	備考 REMARKS
1	.1	66591-1811-2	シフトフォックシャフト	SHAFT, FOCK	1	
2	.1	04811-06100	Oリング	O RING	1	(P10A)
3	.1	66591-1814-3	1-ハックシフトフォック	FOCK, SHIFT	1	
4	.1	62061-1826-1	フォックコテイスプリング	SPRING	1	
5	.1	07715-01605	ボール	BALL	1	(5/16)
6	.1	05511-50325	ワリピン	PIN, SPLIT	1	0.3-25
7	.1	05411-00520	スプリングピン	PIN, SPRING	1	0.5-20
8	.1	01150-50816	ボルト	BOLT	1	M08P1.25-16
9	.1	04111-50080	シタツキサカネ	WASHER, TONGUED	1	
10	.1	66591-1811-2	シフトフォックシャフト	SHAFT, FOCK	1	
11	.1	04811-06100	Oリング	O RING	1	(P10A)
12	.1	66591-1813-3	2-3ソックシフトフォック	FOCK, SHIFT	1	
13	.1	62061-1826-1	フォックコテイスプリング	SPRING	1	
14	.1	07715-01605	ボール	BALL	1	(5/16)
15	.1	05511-50325	ワリピン	PIN, SPLIT	1	0.3-25
16	.1	05411-00520	スプリングピン	PIN, SPRING	1	0.5-20
17	.1	01150-50816	ボルト	BOLT	1	M08P1.25-16
18	.1	04111-50080	シタツキサカネ	WASHER, TONGUED	1	
19	.1	66591-1841-1	シフトレハブブッシュ	BUSH	1	
20	.1	66515-1824-1	ロッドガイドピン	PIN, ROD GUIDE	2	
21	.1	04714-00080	パッキン	PACKING	2	
22	.1	66591-1842-1	シフトカバ	COVER, MAIN S-CHANGE	1	
23	.1	66591-1843-1	シフトレハブバネ	SPRING, LEVER	1	
24	.1	04611-00380	アササーキット	CIR-CLIP, INTERNAL	1	387ル
25	.1	66591-1844-1	ゲンベイ板	PLATE, CHECK	1	

# 9. 主変速関係 MAIN SPEED CHANGE GROUP



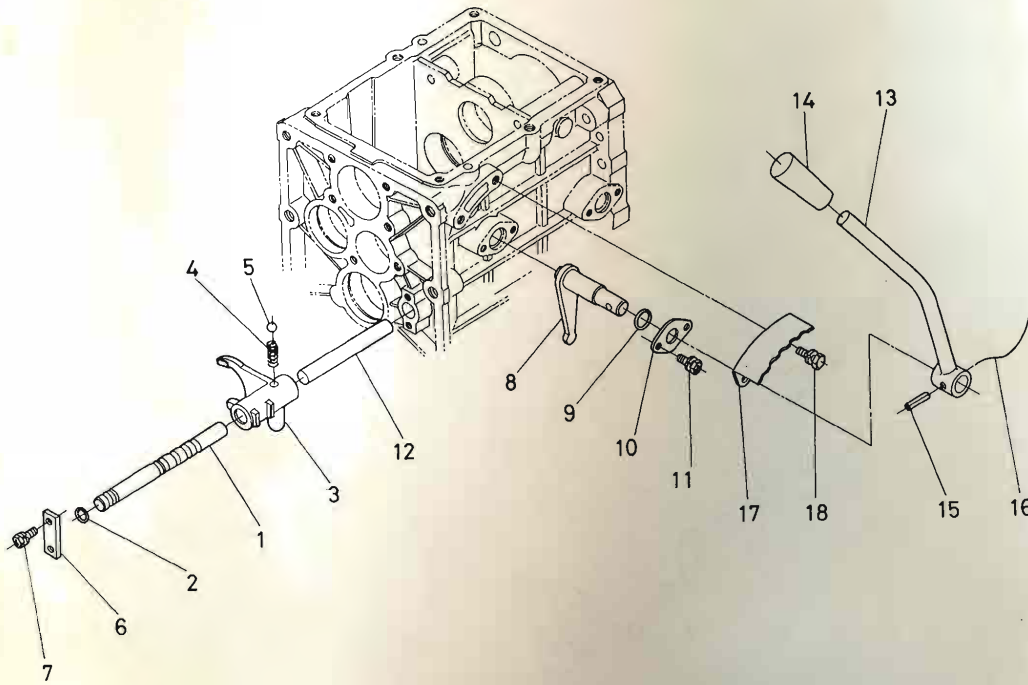
REF NO.	LE VEL	コード NO. CODE NO.	ヒョウメイ DESCRIPTION	数量 UNIT	備考 REMARKS
26	.1	60591-1845-1	ゲンビイタトメボルト BOLT, CHECK PLATE	1	
27	.1	04011-50100	ヒラサシカネ WASHER, PLAIN	1	M10
28	.1	02372-50100	ミゾツキナット NUT, SLOTTED	1	M10P1.25
29	.1	05511-50218	ワリピン PIN, SPLIT	1	0.2-18
30	.1	04811-10100	Oリング O RING	1	(S10)
31	.1	60591-4212-3	シフトソクレバー LEVER, MAIN S-CHANGE	1	
32	.1	60591-4211-1	レバーグリップ GRIP, LEVER	1	

# 10. 副変速関係 AUX SPEED CHANGE GROUP



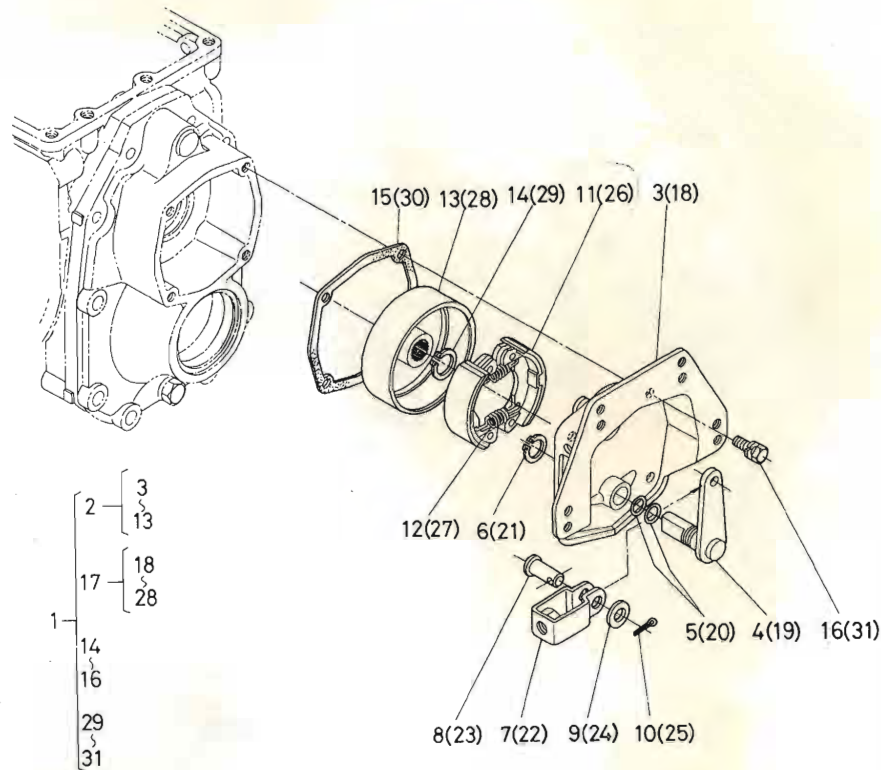
REF NC.	LE VEL	コード NO. CODE NO.	品名 ITEM	DESCRIPTION	コ ウ 単 位 UNIT	備 考 REMARKS
1	.1	66611-1841-1	フォークシャフト	SHAFT, FORK	1	
2	.1	66611-1842-1	フォークシフトフォーク	FOCK, SHIFT	1	
3	.1	62061-1826-1	フォークコネクティングリンク	SPRING	1	
4	.1	07715-01605	ボール	BALL	1	(5/16)
5	.1	66591-1817-1	フォークアーム	ARM, AUX S-CHANGE	1	
6	.1	04811-00160	Oリング	O RING	1	(P16)
7	.1	66591-1818-1	フォークロッドホルダー 1	HOLDER, FORK ROD 1	1	
8	.1	01202-50614	ボルト	BOLT	2	M06-14サカネツキ
9	.1	66611-1921-2	フォークレバー	LEVER, FORK	1	
10	.1	04811-00160	Oリング	O RING	1	(P16)
11	.1	66611-1922-1	フォークロッドホルダー 2	HOLDER, FORK ROD 2	1	
12	.1	01202-50614	ボルト	BOLT	2	M06-14サカネツキ
13	.1	66611-1923-1	シフター	SHIFTER	1	
14	.1	66611-4251-1	フォークレバー	LEVER, AUX S-CHANGE	1	
15	.1	66591-4211-1	レバーグリップ	GRIP, LEVER	1	
16	.1	05411-00622	スプリングピン	PIN, SPRING	1	0.6-22
17	.1	07811-11010	ワイヤ	WIRE	1	
18	.1	66611-4261-2	セメントリンクレバー	LEVER, FRONT DRIVE	1	
19	.1	66591-4211-1	レバーグリップ	GRIP, LEVER	1	
20	.1	05411-00622	スプリングピン	PIN, SPRING	1	0.6-22
21	.1	07811-11010	ワイヤ	WIRE	1	
22	.1	62061-1826-1	フォークコネクティングリンク	SPRING	1	
23	.1	07715-01605	ボール	BALL	1	(5/16)

# 11. 爪変速関係 ROTARY SPEED CHANG GROUP



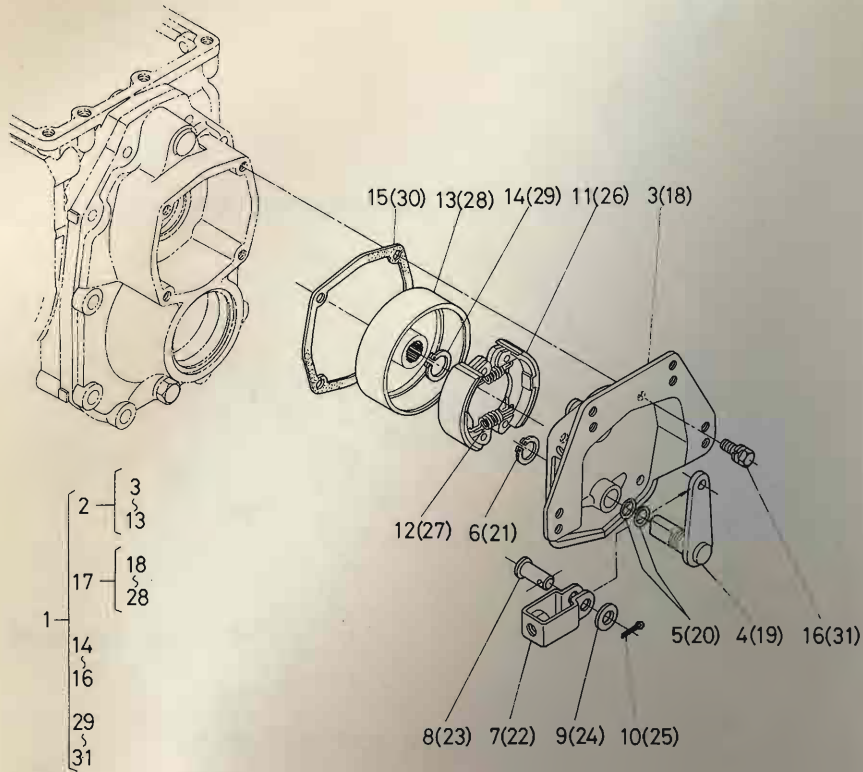
REF NC.	LE VEL	コード NO. CODE NO.	品名	DESCRIPTION	個数 UNIT	備考 REMARKS
1	.1	66611-1861-1	ツメハシツク フォークシフト		1	
2	.1	04811-06100	O リング	O RING	1	(P10A)
3	.1	66591-1821-1	ツメハシツクシフトフォーク	FORK, SHIFT	1	
4	.1	62061-1826-1	ハシツクコトイヌプリング	SPRING	1	
5	.1	07715-01605	ボール	BALL	1	(5/16)
6	.1	66591-1812-1	ツメハシツクフォークシフトオサエ	STOPPER	1	
7	.1	01202-50614	ボルト	BOLT	2	M06-14サカネツキ
8	.1	66591-1822-2	ツメハシツク アーム	ARM	1	
9	.1	04811-00160	O リング	O RING	1	(P16)
10	.1	66591-1818-1	フォークロッド オサエ	HOLDER, FORK ROD	1	
11	.1	01202-50614	ボルト	BOLT	2	M06-14サカネツキ
12	.1	66611-1931-1	ツメハシツク ロッド オサエ	ROD	1	
13	.1	66611-4271-2	ツメハシツク レバー	LEVER	1	
14	.1	66591-4211-1	レバー クリツプ	GRIP, LEVER	1	
15	.1	05411-00622	スプリング ピン	PIN, SPRING	1	0.6-22
16	.1	07811-11010	ワイヤ	WIRE	1	
17	.1	66591-4217-3	ツメハシツク アンナイハン	GUIDE, CHANG LEVER	1	
18	.1	01120-50816	ボルト	BOLT	2	M06-16サカネツキ

# 12. ブレーキ関係 BRAKE GROUP



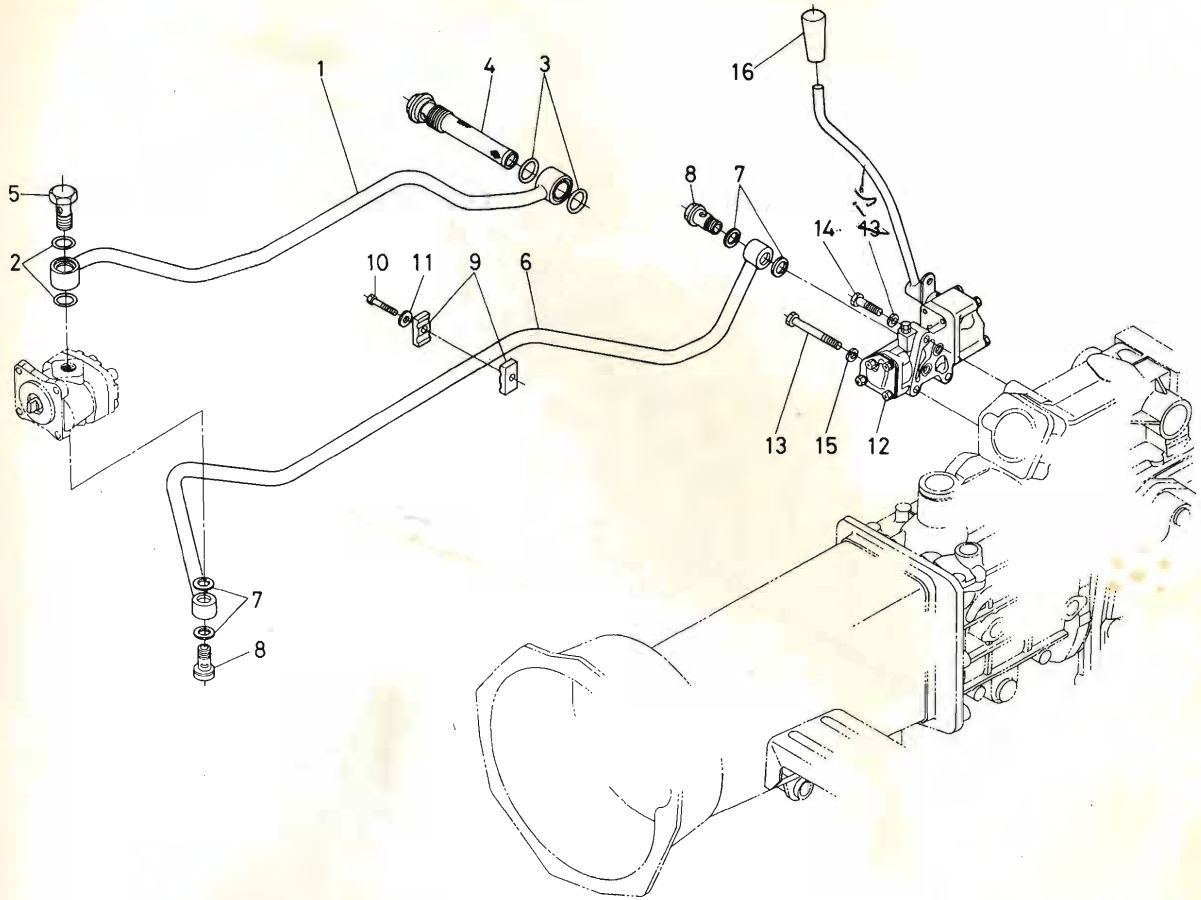
REF NO.	LE VEL	コード NO. CODE NO.	品名 ITEM	DESCRIPTION	数量 UNIT	備考 REMARKS
1	.1	66611-2210-1	ブレーキ アツシ	ASSY BRAKE	1	
2	..2	66611-2230-1	ブレーキ ヒタリ アツシ	ASSY BRAKE, LH	1	
3	..3	66611-2231-1	ブレーキ カバー ヒタリ	COVER, BRAKE LH	1	
4	..3	66591-2233-1	ブレーキ カム ヒタリ	CAM, BRAKE LH	1	
5	..3	04811-10180	O リング	O RING	2	(S18 )
6	..3	04612-00200	シム クサークリップ	CIR-CLIP, EXTERNAL	1	207㍓
7	..3	63753-4235-1	シムクラッチユウカナク	METAL, MAIN CLUTCH	1	
8	..3	05122-50820	アタマツキ ヒョウ	PIN, JOINT	1	08-20
9	..3	04012-50080	ヒラ サカネ	WASHER, PLAIN	1	M08
10	..3	05511-50215	ワリ ヒョウ	PIN, SPLIT	1	0.2-15
11	..3	66611-2234-1	ブレーキ シュー	SHOE, BRAKE	2	
12	..3	66591-2235-1	リターン スプリング	SPRING, RETURN	2	
13	..3	66611-2236-1	ブレーキ ドラム	DRUM, BRAKE	1	
14	..2	04612-00220	シム クサークリップ	CIR-CLIP, EXTERNAL	1	227㍓
15	..2	66591-2241-1	ブレーキ パッキング	PACKING, BRAKE	1	
16	..2	01120-50822	ボルト	BOLT	4	M08-22サカネツキ
17	..2	66611-2240-1	ブレーキ ミキ アツシ	ASSY BRAKE, RH	1	
18	..3	66611-2241-1	ブレーキ カバー ミキ	COVER, BRAKE RH	1	
19	..3	66591-2237-1	ブレーキ カム ミキ	CAM, BRAKE RH	1	
20	..3	04811-10180	O リング	O RING	2	(S18 )
21	..3	04612-00200	シム クサークリップ	CIR-CLIP, EXTERNAL	1	207㍓
22	..3	63753-4235-1	シムクラッチユウカナク	METAL, MAIN CLUTCH	1	
23	..3	05122-50820	アタマツキ ヒョウ	PIN, JOINT	1	08-20
24	..3	04012-50080	ヒラ サカネ	WASHER, PLAIN	1	M08
25	..3	05511-50215	ワリ ヒョウ	PIN, SPLIT	1	0.2-15

# 12. ブレーキ関係 BRAKE GROUP



REF NG.	LE VEL	コード NO. CODE NO.	品名	DESCRIPTION	コネウ UNIT	備考 REMARKS
26	..3	66611-2234-1	ブレーキシュー	SHOE, BRAKE	2	
27	..3	66591-2235-1	リターン スプリング	SPRING, RETURN	2	
28	..3	66611-2236-1	ブレーキドラム	DRUM, BRAKE	1	
29	..2	04612-00220	シフトサークリップ	CIR-CLIP, EXTERNAL	1	22マシ
30	..2	66591-2241-1	ブレーキパッキン	PACKING, BRAKE	1	
31	..2	01120-50822	ボルト	BOLT	4	M08-22サマカネツキ

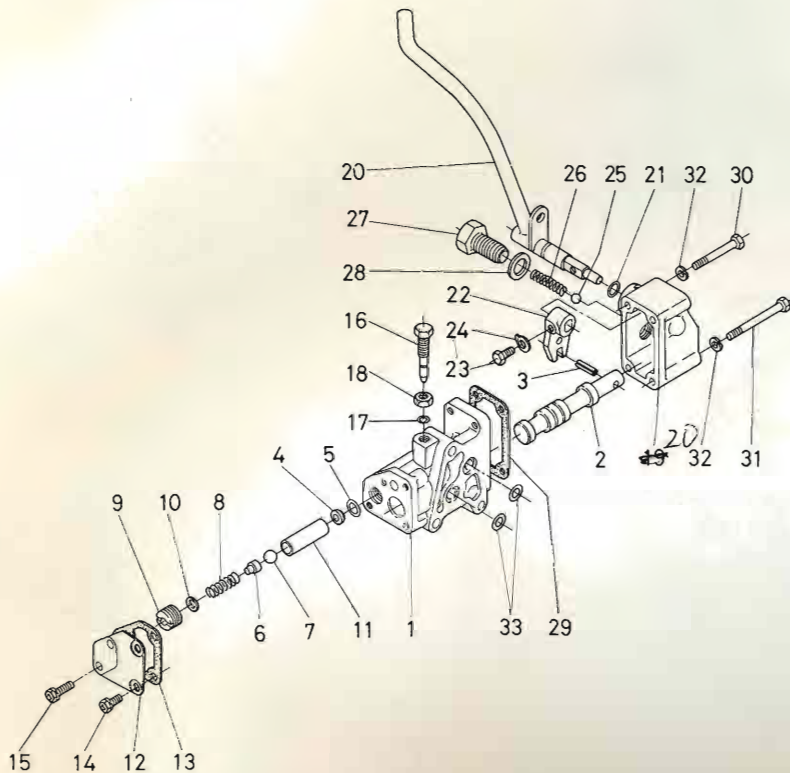
# 13. 油圧パイプ関係 OIL PRESSURE PIPE GROUP



REF NO.	LE VEL	コード NO. CODE NO.	品名 ITEM	DESCRIPTION	数量 UNIT	備考 REMARKS
1	.1	66611-3611-1	キヨエコウ ハーフ	PIPE, INLET	1	
2	.1	04811-00220	O リング	O RING	2	(P22 )
3	.1	04811-10300	O リング	O RING	2	(S30 )
4	.1	66611-3612-1	オイル フィルタ	FILTER, OIL	1	
5	.1	32170-3817-2	アイジョイント ボルト	BOLT, EYE JOINT	1	
6	.1	66611-3613-2	トシユツ ハーフ	PIPE, DELIVERY	1	
7	.1	04714-00300	ハツキン	PACKING	4	
8	.1	66591-3625-2	カンチヨツカク ヒツシ	PIPE JOINT	2	
9	.1	66591-3624-2	ハーフ オサエ	CLAMP, PIPE	2	
10	.1	01050-50640	ボルト	BOLT	1	M06P1.00-40
11	.1	04015-50060	ヒラ サガネ	WASHER, PLAIN	1	M06E0サイ30
12	.1	66611-3620-2	コントロール ハルブ アツシ	ASSY VALVE, CONTROL	1	
13	.1	01150-50875	ボルト	BOLT	2	M08P1.25-75
14	.1	01150-50845	ボルト	BOLT	1	M08P1.25-45
15	.1	04512-50080	ハネ サガネ	WASHER, SPRING	3	M08
16	.1	66591-4211-1	レバー クリツフ	GRIP, LEVER	1	

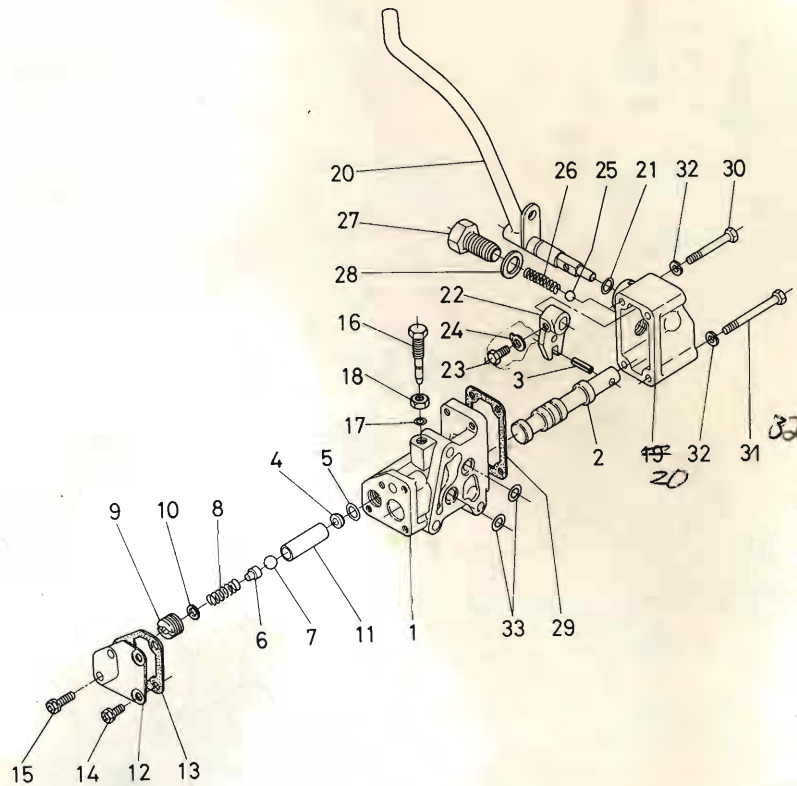


# 14. コントロールバルブ関係 CONTROL VALVE GROUP



REF NO.	LE VEL	コード NO. CODE NO.	品名 ITEM	DESCRIPTION	数量 UNIT	備考 REMARKS
1	..2	66591-3631-5	バルブ ボデー	BODY, VALVE	1	
2	..2	66591-3632-1	スポール	SPCOL	1	
3	..2	05411-00620	スプリング ピン	PIN, SPRING	1	0.6-20
4	..2	66591-3633-2	バルブ サ	HOLDER	1	
5	..2	66591-4211-1	レバー グリップ	GRIP, LEVER	1	
6	..2	04811-15120	O リング	O RING	1	(S12.5)
7	..2	66611-3622-1	スプリング オサ	HOLDER, SPRING	1	
8	..2	07715-03213	ボール	BALL	1	(13/32)
9	..2	66611-3623-1	スプリング	SPRING	1	
10	..2	66611-3627-1	リリーフ調整ネジ	SCREW, ADJUSTING	1	
11	..2	04012-50060	ヒラサカネ	WASHER, PLAIN	1	M06
12	..2	66591-3637-1	カラー	COLLAR	1	
13	..2	66611-3626-1	リリーフフタ	COVER, RELIEF	1	
14	..2	66591-3639-1	リリーフパッキン	PACKING, RELIEF	1	
15	..2	01202-50618	ボルト	BOLT	2	M06-18サカネツキ
16	..2	01202-50622		BOLT	2	M06-22サカネツキ
17	..2	66591-3641-5	調整ボルト	BOLT, ADJUSTING	1	
18	..2	04811-10040	O リング	O RING	1	(S4 )
19	..2	02112-50100	ナット	NUT	1	M10P1.50ウスカタ
20	..2	66591-3643-4	バルブ カバー	COVER, VALVE	1	
21	..2	66611-3625-2	コントロールレバー	LEVER, CONTROL	1	
22	..2	04811-00100	O リング	O RING	1	(P10 )
23	..2	66591-3645-2	バルブガイドアーム	ARM, VALVE GUIDE	1	
24	..2	66591-3648-1	ボルト	BOLT	1	
25	..2	04111-50060	舌状サカネ	WASHER, TONGUED	1	

# 14. コントロールバルブ関係 CONTROL VALVE GROUP

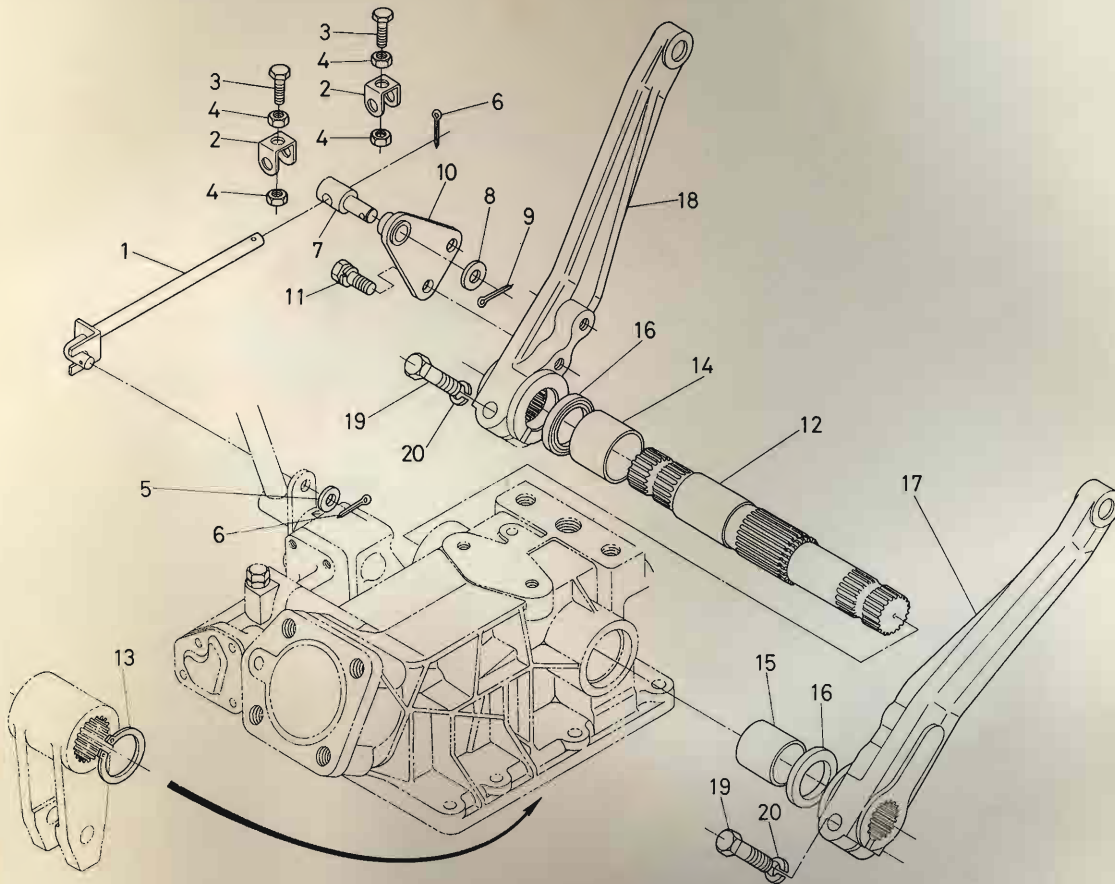


REF NC.	LC VEL	コート NO. CODE NO.	ヒンメイ	DESCRIPTION	コウ UNIT	ヒコウ REMARKS
26	..2	07715-00803	ボール	BALL	1	(3/8)
27	..2	62061-1827-7	ボールストップハースプリング	SPRING, BALL STOPPER	1	
28	..2	66591-3646-2	ボルト	BOLT	1	
29	..2	04714-00300	パッキン	PACKING	1	
30	..2	66591-3647-1	バルブカバーパッキン	PACKING, VALVE COVER	1	
31	..2	01050-50650	ボルト	BOLT	2	M06P1.00-50
32	..2	01050-50665	ボルト	BOLT	2	M06P1.00-65
33	..2	04512-50060	ワッシャー	WASHER, SPRING	4	M06
34	..2	04811-06120	Oリング	O RING	2	(P12.5)

パッキン  
ボルト  
ワッシャー

# 15. 油 圧 関 係 1

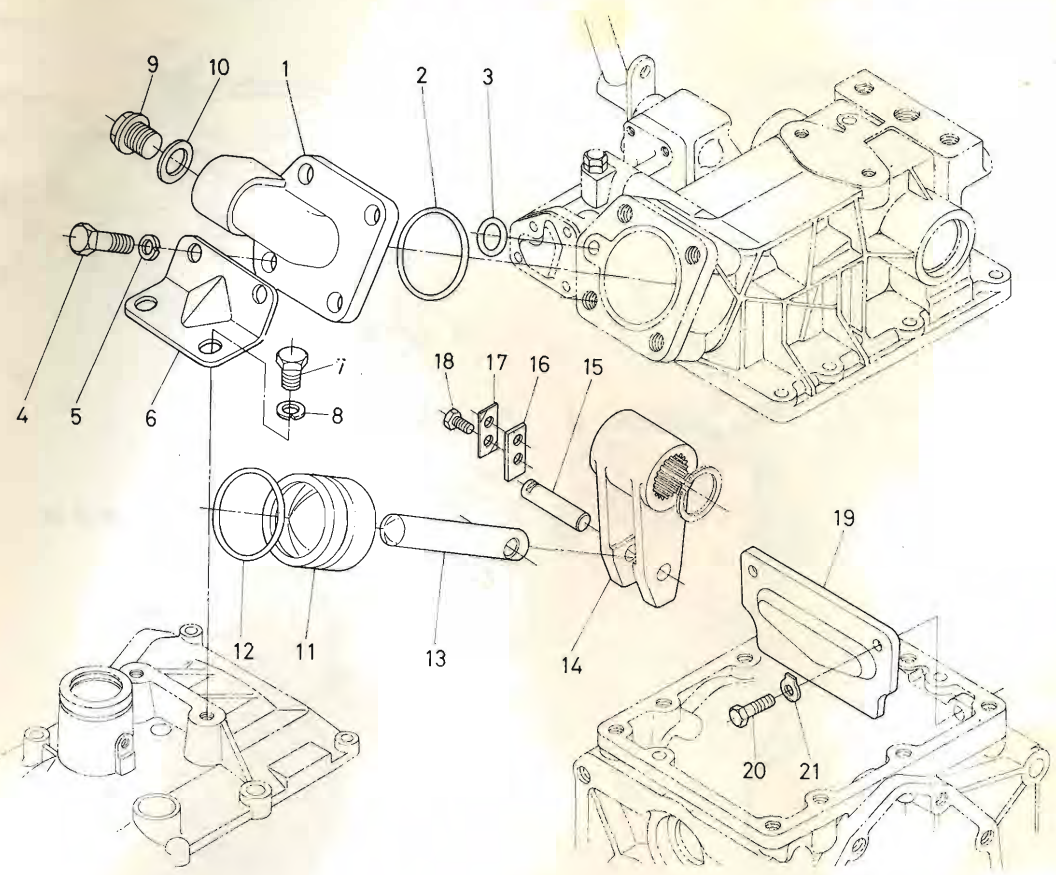
## OIL PRESSURE GROUP 1



REF NO.	LC VEL	コ-ド NO. CODE NO.	品 名	DESCRIPTION	コ-ド UNIT	備 考 REMARKS
1	.1	66611-3631-3	ケンペイ ロツト	ROD, CHECK	1	
2	.1	66611-3632-2	ケンペイ カナク	INTERLOCKER	2	
3	.1	01050-50822	ボルト	BOLT	2	M08Pカマタ-22
4	.1	02114-50080	ナツト	NUT	4	M08P
5	.1	04012-50080	ヒラ サカネ	WASHER, PLAIN	1	M08
6	.1	03511-50215	ワリ ヒ-ン	PIN, SPLIT	2	0.2-15
7	.1	66591-3654-4	ケンペイシデン シ-ク	SHAFT	1	
8	.1	04011-50100	ヒラ サカネ	WASHER, PLAIN	1	M10
9	.1	03511-50318	ワリ ヒ-ン	PIN, SPLIT	1	0.3-18
10	.1	66591-3655-4	ケンペイカナク ウケ	HOLDER	1	
11	.1	01120-50825	ボルト	BOLT	2	M08-25サカネツキ
12	.1	66591-3669-2	1アツア-ム シ-ク	SHAFT, O/P ARM	1	
13	.1	04612-00320	シ-ク サ-クリツフ	CIR-CLIP, EXTERNAL	1	327ル
14	.1	66591-3671-1	フツシ	BUSH	1	
15	.1	66591-3672-1	フツシ	BUSH	1	
16	.1	09230-28405	オイル シ-ル	SEAL, OIL	2	(VC28*40*5)
17	.1	66611-3651-1	シヨウコウ ア-ム ヒタリ	ARM, LIFT LH	1	
18	.1	66611-3652-1	シヨウコウ ア-ム ミキ	ARM, LIFT RH	1	
19	.1	01153-51045	ボルト	BOLT	2	M10P1.50-45
20	.1	04512-50100	ハネ サカネ	WASHER, SPRING	2	M10

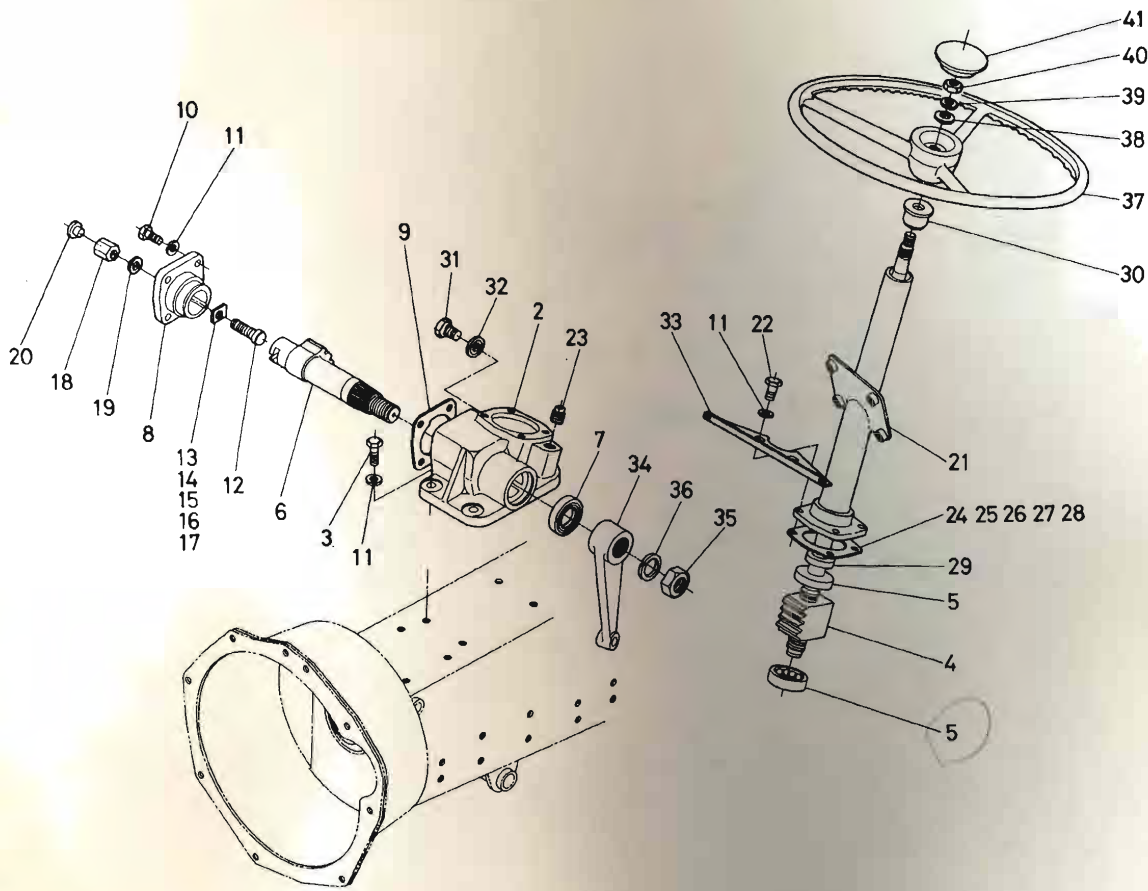
# 16. 油 圧 関 係 2

## OIL PRESSURE GROUP 2



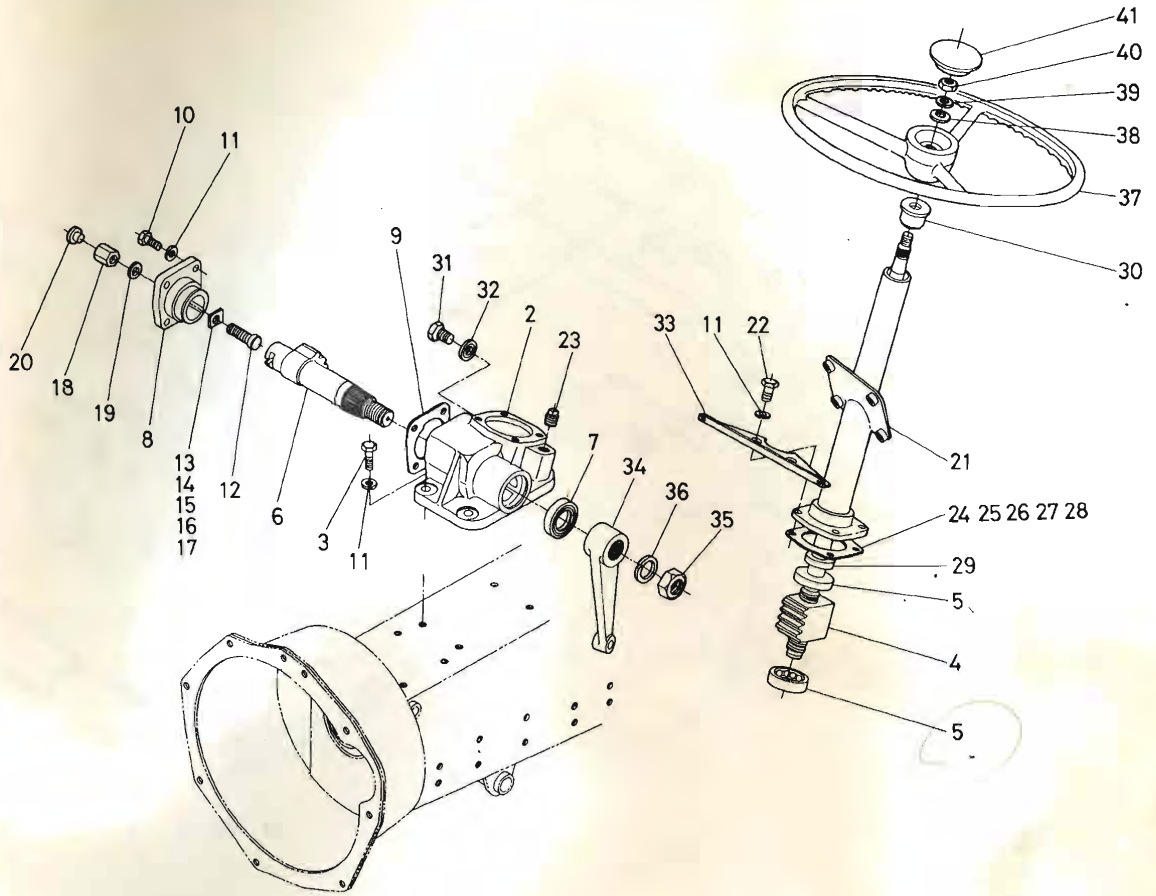
REF NO.	LE VEL	コ-ト NO. CODE NO.	ヒ ヅ メ イ	DESCRIPTION	コウ ユ	ヒ ヅ	コウ	REMARKS
					UNIT			
1	.1	66591-3661-2	シリツタ <sup>キヤツフ</sup>	CAP,CYLINDER	1			
2	.1	04811-50550	0 リンク <sup>ク</sup>	O RING	1		(G55)	
3	.1	04811-00080	0 リンク <sup>ク</sup>	O RING	2		(P8)	
4	.1	01153-51240	ボルト	BOLT	2		M12P1.75-40	
5	.1	04512-50120	ハネ サカネ	WASHER,SPRING	2		M12	
6	.1	66611-3641-2	ステー	STAY	1			
7	.1	01150-51028	ボルト	BOLT	2		M10P1.50-28	
8	.1	04512-50100	ハネ サカネ	WASHER,SPRING	2		M10	
9	.1	06311-25040	プラグ	PLUG	2			
10	.1	04714-00400	パッキン	PACKING	2			
11	.1	66591-3663-2	ピストン	PISTON,OIL PRESSURE	1			
12	.1	04810-08500	0 リンク <sup>ク</sup>	O RING	1		(P50A)	
13	.1	66591-3664-2	ピストン ロッド	ROD,U/P PISTON	1			
14	.1	66591-3665-3	ピストン アーム	ARM,OIL PRESSURE	1			
15	.1	66591-3666-1	アーム ピン	PIN,ARM	1			
16	.1	66591-3667-1	ロックプレート	PLATE,LOCK	1			
17	.1	66591-3668-1	ロックプレート サカネ	WASHER,LOCK	1			
18	.1	01050-50612	ボルト	BOLT	2		M06P1.00-12	
19	.1	66611-3661-1	ピストンアーム プレート	PLATE,O/P ARM	1			
20	.1	01153-50825	ボルト	BOLT	2		M08P1.25-25	
21	.1	04111-50080	舌付サカネ	WASHER,TONGUED	2			

# 17. ステアリング関係 STEERING GROUP



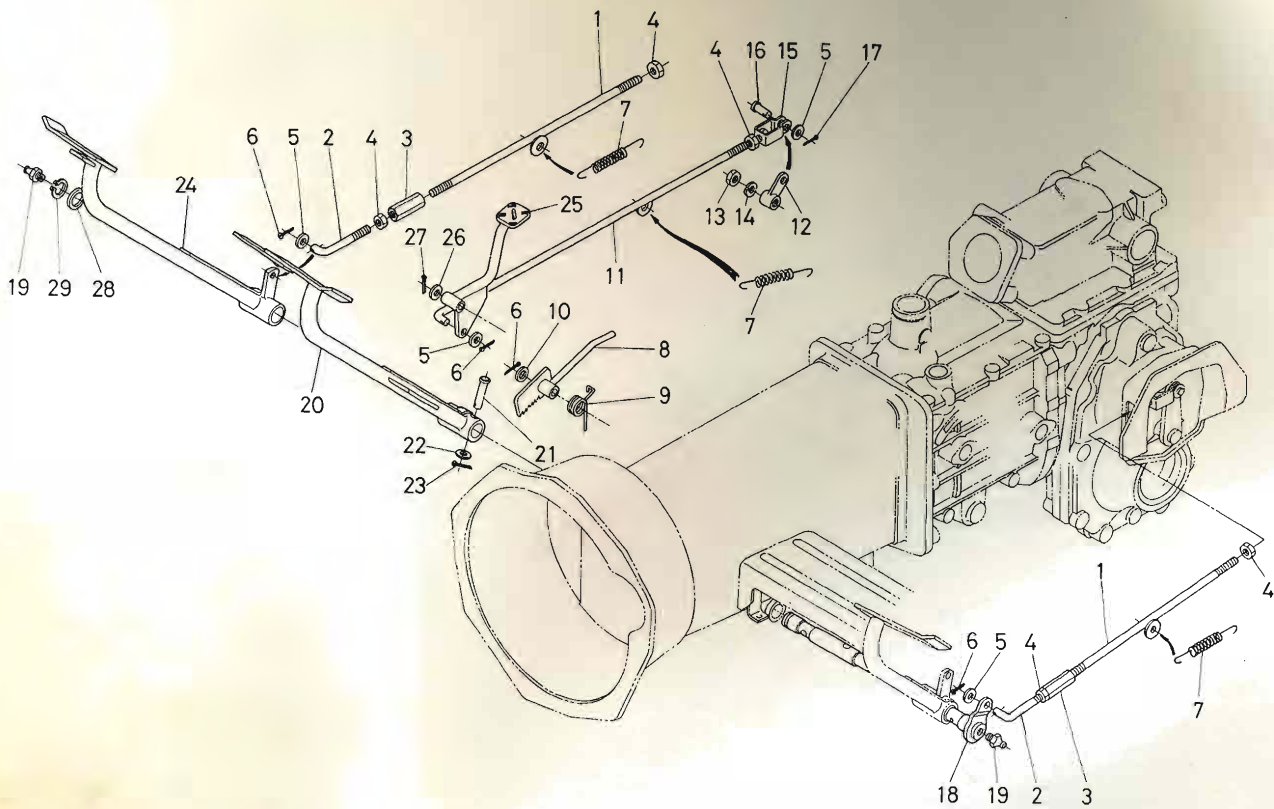
REF NO.	LE VEL	コード NO.	品名	DESCRIPTION	数量	備考
NO.		CODE NO.			UNIT	REMARKS
1	.1	66611-4110-3	ステアリング アツシ	ASSY STEERING	1	
2	..2	66611-4111-2	ステアリング ケース	CASE, STEERING GEAR	1	
3	..2	01153-50825	ボルト	BOLT	4	M08P1.25-25
4	..2	66611-4120-1	ボールナット	COMP NUT, BALL	1	
5	..2	34150-1622-1	スラストボール	BEARING, THRUST BALL	2	
6	..2	34150-1612-1	セクタ シャフト	SHAFT, SECTOR	1	
7	..2	09500-26387	オイル シール	SEAL, OIL	1	(TC26*38*7)
8	..2	34150-1641-2	サイド カバー	COVER, SIDE	1	
9	..2	34150-1642-1	パッキン	PACKING	1	
10	..2	01153-50822	ボルト	BOLT	4	M08P1.25-22
11	..2	04512-50080	ワッシャー	WASHER, SPRING	12	M08
12	..2	34150-1643-1	調整ネジ	SCREW, ADJUSTING	1	
13	..2	34150-1644-1	調整カラー 1	COLLAR, ADJUSTING 1	1	
14	..2	34150-1645-1	調整カラー 2	COLLAR, ADJUSTING 2	1	
15	..2	34150-1646-1	調整カラー 3	COLLAR, ADJUSTING 3	1	
16	..2	34150-1647-1	調整カラー 4	COLLAR, ADJUSTING 4	1	
17	..2	34150-1648-1	調整カラー 5	COLLAR, ADJUSTING 5	1	
18	..2	34150-1649-1	ナット	NUT	1	
19	..2	04714-00100	パッキン	PACKING	4	
20	..2	61011-1814-2	プラグ	PLUG	1	
21	..2	66611-4112-2	ステアリングポスト	POST, STEERING	1	
22	..2	01153-50820	ボルト	BOLT	4	M08P1.25-20
23	..2	34150-1664-1	プラグ	PLUG	1	
24	..2	34150-1632-1	シム 0.05	SHIM 0.05	1	
25	..2	34150-1633-1	シム 0.07	SHIM 0.07	1	

# 17. ステアリング関係 STEERING GROUP



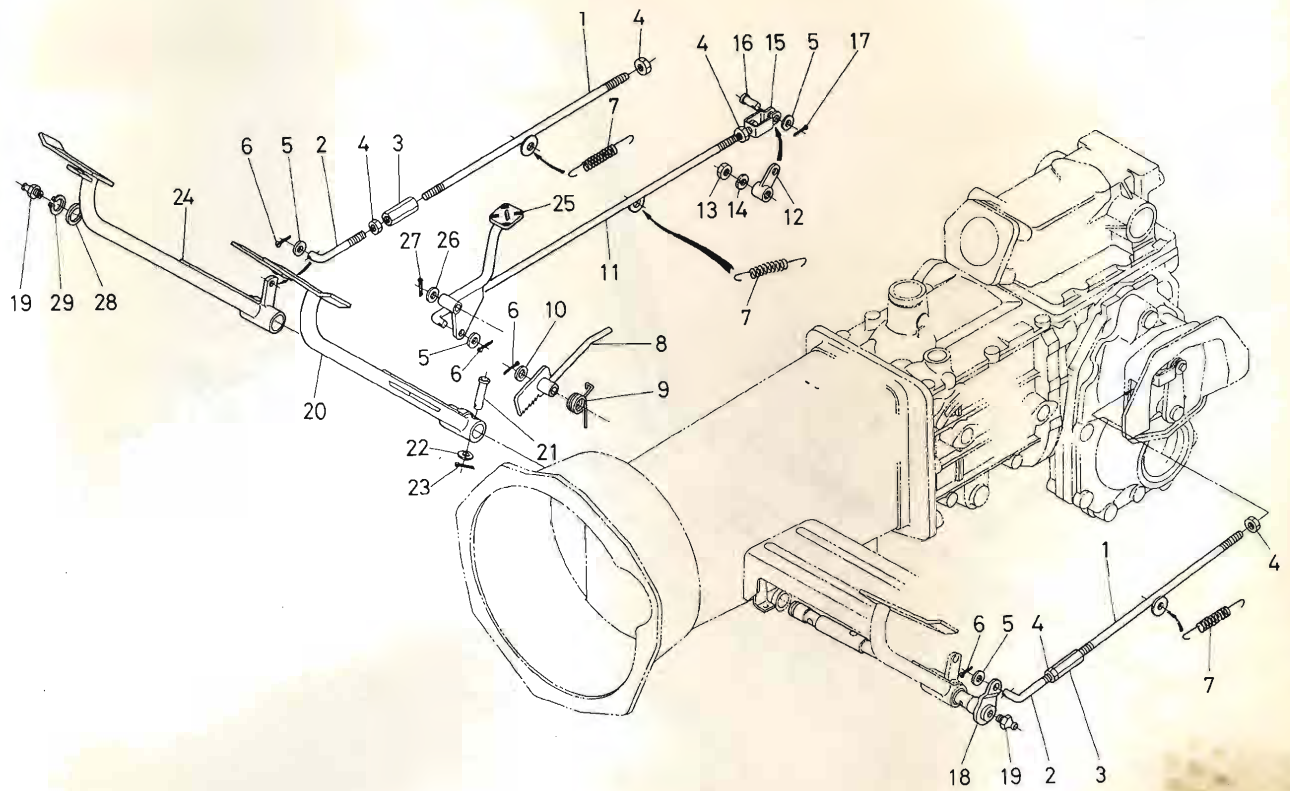
REF NO.	LE VEL	コード NO. CODE NO.	ヒョウメイ DESCRIPTION	DESCRIPTION	個数 UNIT	備考 REMARKS
26	..2	34150-1634-1	シム 0.08	SHIM 0.08	1	
27	..2	34150-1635-1	シム 0.10	SHIM 0.10	1	
28	..2	34150-1636-1	シム 0.20	SHIM 0.20	1	
29	..2	09500-19328	オイル シール	SEAL,OIL	1	(TC19*32*8)
30	..2	66591-4125-3	ホースフツシ	BUSH,PGST	1	
31	..2	06331-35010	プラグ	PLUG	1	
32	..2	04717-01000	ゴムツキ サカネ	WASHER,SEAL	1	M10
33	..2	66611-4116-1	スプリング カケカク	HOOK,SPRING	1	
34	..2	66611-4114-1	ピットマン アーム	ARM,PITMAN	1	
35	..2	02172-50200	ナット	NUT	1	M20P1.50ウスカタ
36	..2	04512-50200	ハネ サカネ	WASHER,SPRING	1	M20
37	.1	66611-4115-1	ステアリング ホイール	WHEEL,STEERING	1	
38	.1	04013-50120	ヒラ サカネ	WASHER,PLAIN	1	M12
39	.1	04512-50120	ハネ サカネ	WASHER,SPRING	1	M12
40	.1	02172-50120	ナット	NUT	1	M12P1.25ウスカタ
41	.1	32210-1682-2	ステアリングホイール キャップ	CAP,HANDLE	1	

# 18. ブレーキロッド関係 BRAKE ROD GROUP



REF NO.	LE VEL	コード NO. CODE NO.	ヒョウメイ	DESCRIPTION	コウ UNIT	ヒョウ REMARKS
1	.1	66611-4281-1	ブレーキロッド	ROD, BRAKE	2	
2	.1	66591-4326-2	ブレーキロッド 前	ROD, BRAKE FRONT	2	
3	.1	66591-4241-3	ターボハックル	TURNBUCKLE	2	
4	.1	02112-50080	ナット	NUT	5	M08P1.25ウスカタ
5	.1	04012-50080	ヒラサカネ	WASHER, PLAIN	4	M08
6	.1	05511-50318	ワリピン	PIN, SPLIT	4	0.3-18
7	.1	66591-4319-1	ブレーキモーションスプリング	SPRING	3	
8	.1	66591-4315-6	ブレーキロッドレバー	LEVER, BRAKE LOCK	1	
9	.1	66591-4318-2	レバーモーションスプリング	SPRING	1	
10	.1	04011-50100	ヒラサカネ	WASHER, PLAIN	1	M10
11	.1	66611-4283-1	デフロックロッド	ROD, DIFF LOCK	1	
12	.1	66591-4317-1	デフロックレバー	LEVER, DIFF LOCK	1	
13	.1	02118-50100	ナット	NUT	1	M10P1.25
14	.1	04512-50100	ハネサカネ	WASHER, SPRING	1	M10
15	.1	63753-4235-1	シユラツチユウナク	METAL, MAIN CLUTCH	1	
16	.1	05122-50820	アヌツキピン	PIN, JCINT	1	08-20
17	.1	05511-50215	ワリピン	PIN, SPLIT	1	0.2-15
18	.1	66591-4311-4	ブレーキペダルシャフト	SHAFT, BRAKE PEDAL	1	
19	.1	06611-15010	グリースニツプル	NIPPLE, GREASE	2	(A-PT1/8カタ)
20	.1	66591-4312-5	ブレーキペダル	PEDAL, BRAKE LH	1	

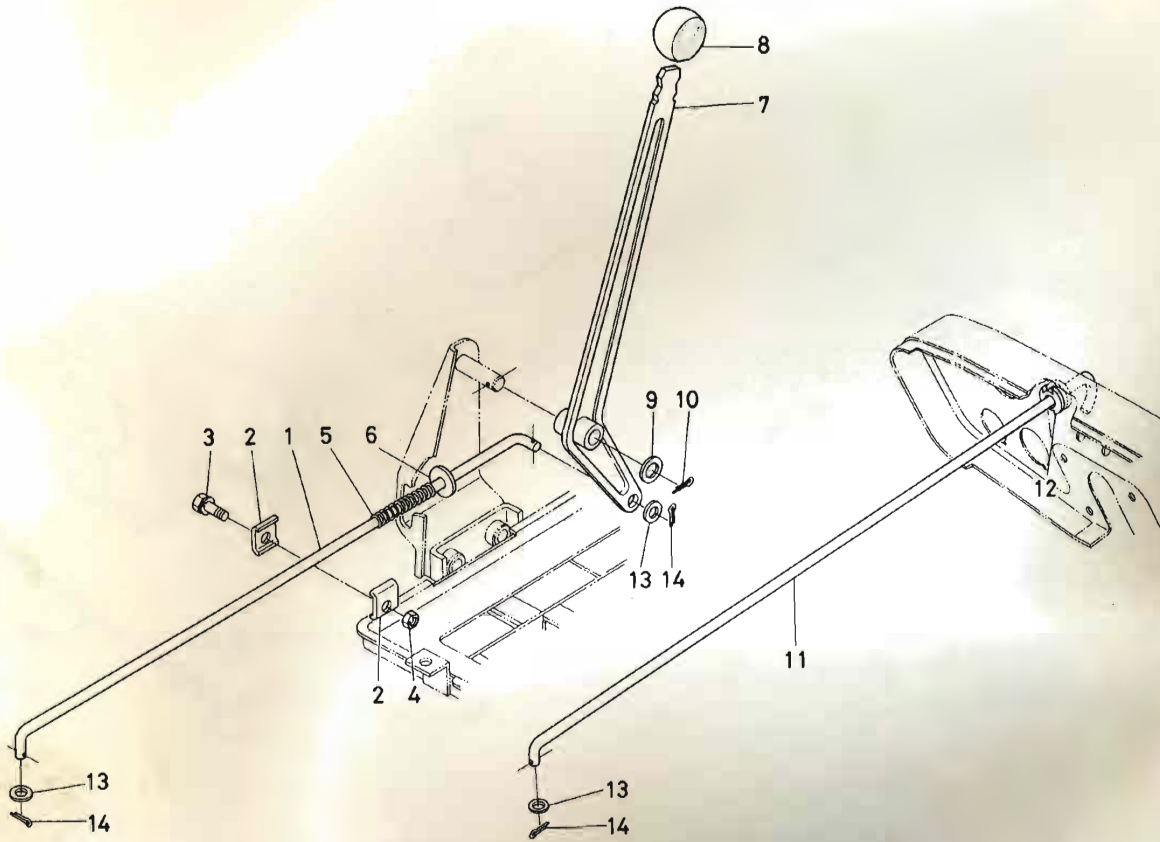
# 18. ブレーキロッド関係 BRAKE ROD GROUP



REF NO.	LE VEL	ジョイント NO. CODE NO.	品名	DESCRIPTION	コ ス ウ UNIT	ビ コ ウ REMARKS
21	.1	05112-50840	アタマツキ ヒョソ	PIN, JOINT	1	08-40
22	.1	04012-50080	ヒラ サカネ	WASHER, PLAIN	1	M08
23	.1	05511-50215	ワリ ヒョソ	PIN, SPLIT	1	0.2-15
24	.1	66591-4313-4	フブレーキハタル ミキ	PEDAL, BRAKE RH	1	
25	.1	66591-4316-2	テフロック ハタル	PEDAL, DIFF LOCK	1	
26	.1	04011-50140	ヒラ サカネ	WASHER, PLAIN	1	M14
27	.1	05511-50325	ワリ ヒョソ	PIN, SPLIT	1	0.3-25
28	.1	66591-4323-3	カチ	COLLAR	1	
29	.1	04612-50240	シシ サクリツフ	CIR-CLIP, EXTERNAL	1	247ル



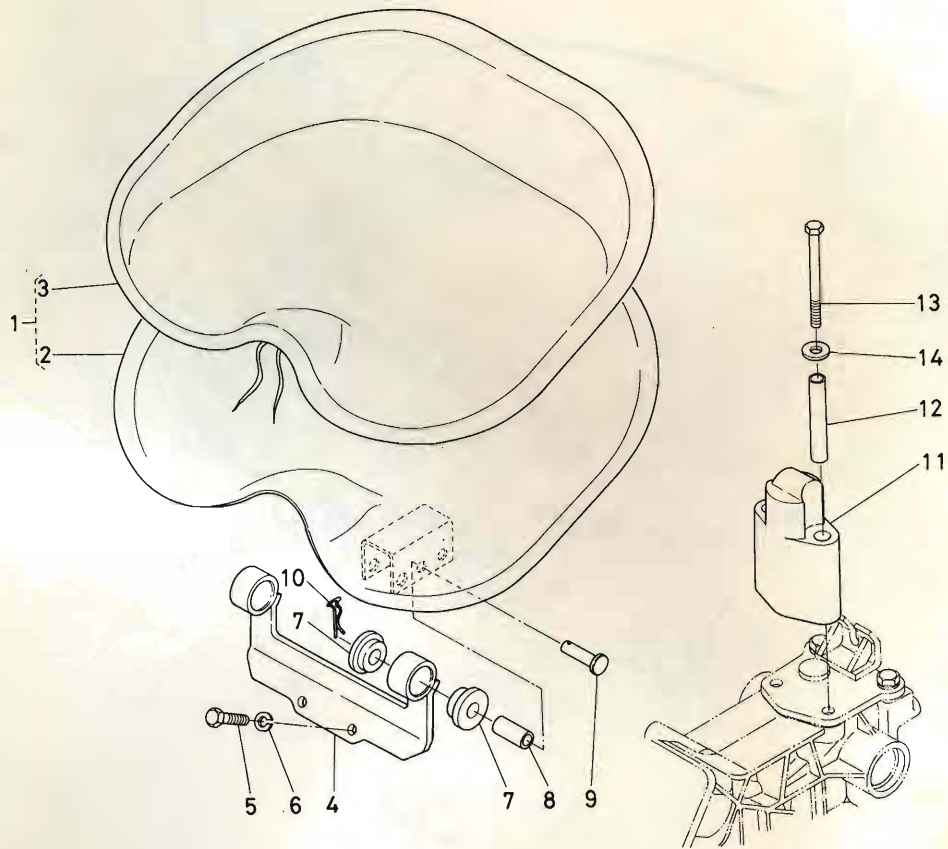
# 19. アクセルロッド関係 ACCELERATOR ROD GROUP



REF NO.	LE VCL	コード NO. CODE NO.	ヒョウメイ DESCRIPTION	コソ UNIT	ヒコ REMARKS
1	.1	66611-4321-1	アクセルロッド	1	ROD, ACCELERATOR
2	.1	66591-5465-1	トメナグ	2	STOPPER
3	.1	01202-50616	ボルト	1	M06-16サカネツキ
4	.1	02014-50060	ナツト	1	M06P1.00
5	.1	66591-5454-2	スプリング	1	
6	.1	04015-50060	ヒラサカネ	1	M06ヒラサカネ
7	.1	66611-4323-1	リリースレバー	1	LEVER, RELEASE
8	.1	66611-4324-1	レバーグリップ	1	GRIP, LEVER
9	.1	04011-50100	ヒラサカネ	1	M10
10	.1	05511-50318	ワリピン	1	0.3-18
11	.1	66611-4322-2	デコンプレッションロッド	1	ROD, DECOMPRESS
12	.1	66591-5458-1	リリースロッドゴム	1	RUBBER, RELEASE ROD
13	.1	04013-50060	ヒラサカネ	3	M06
14	.1	05511-51612	ワリピン	3	1.6-12

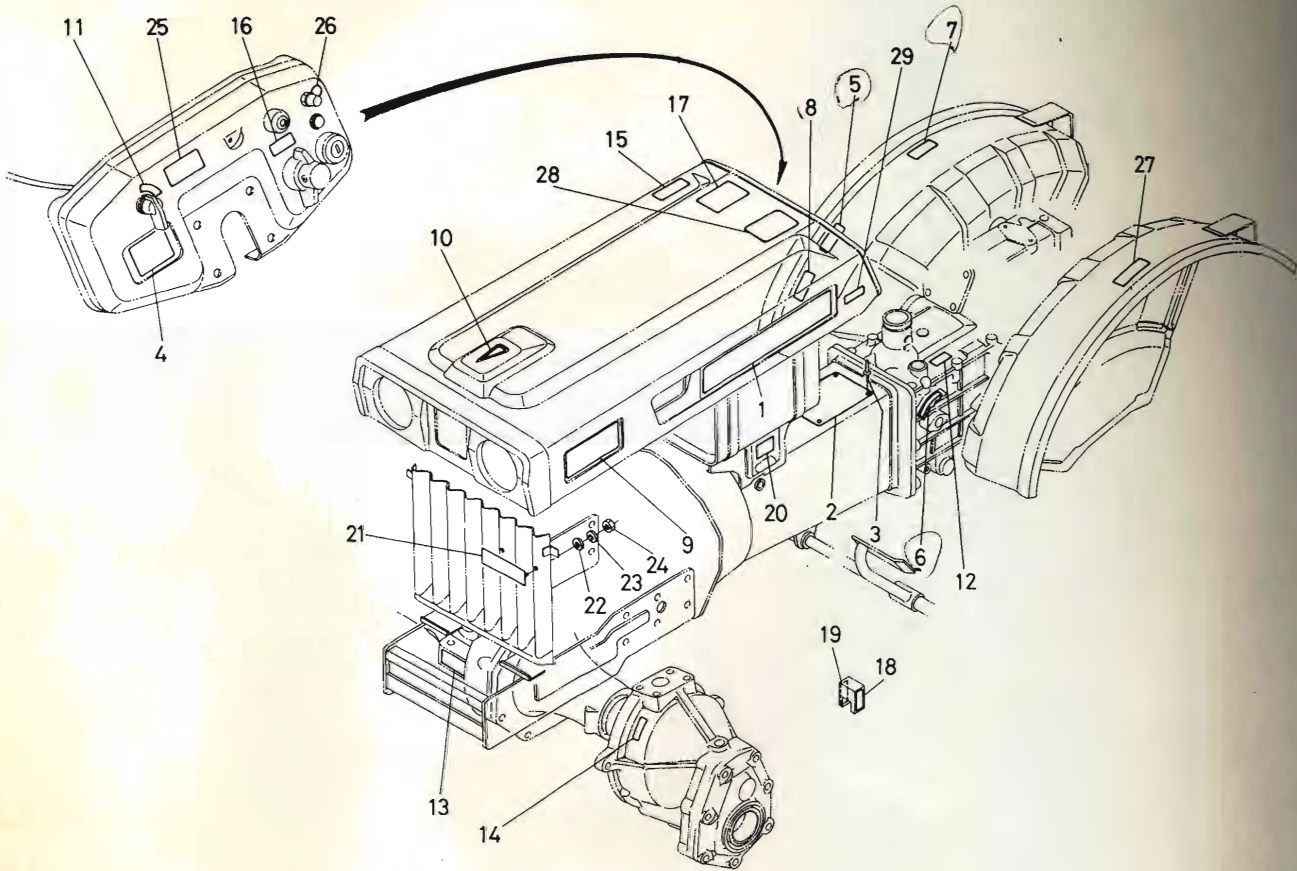
REF NO.	LE VCL
1	.1
2	.1
3	.1
4	.1
5	.1
6	.1
7	.1
8	.1
9	.1
10	.1
11	.1
12	.1
13	.1
14	.1

# 20. シート関係 SEAT GROUP



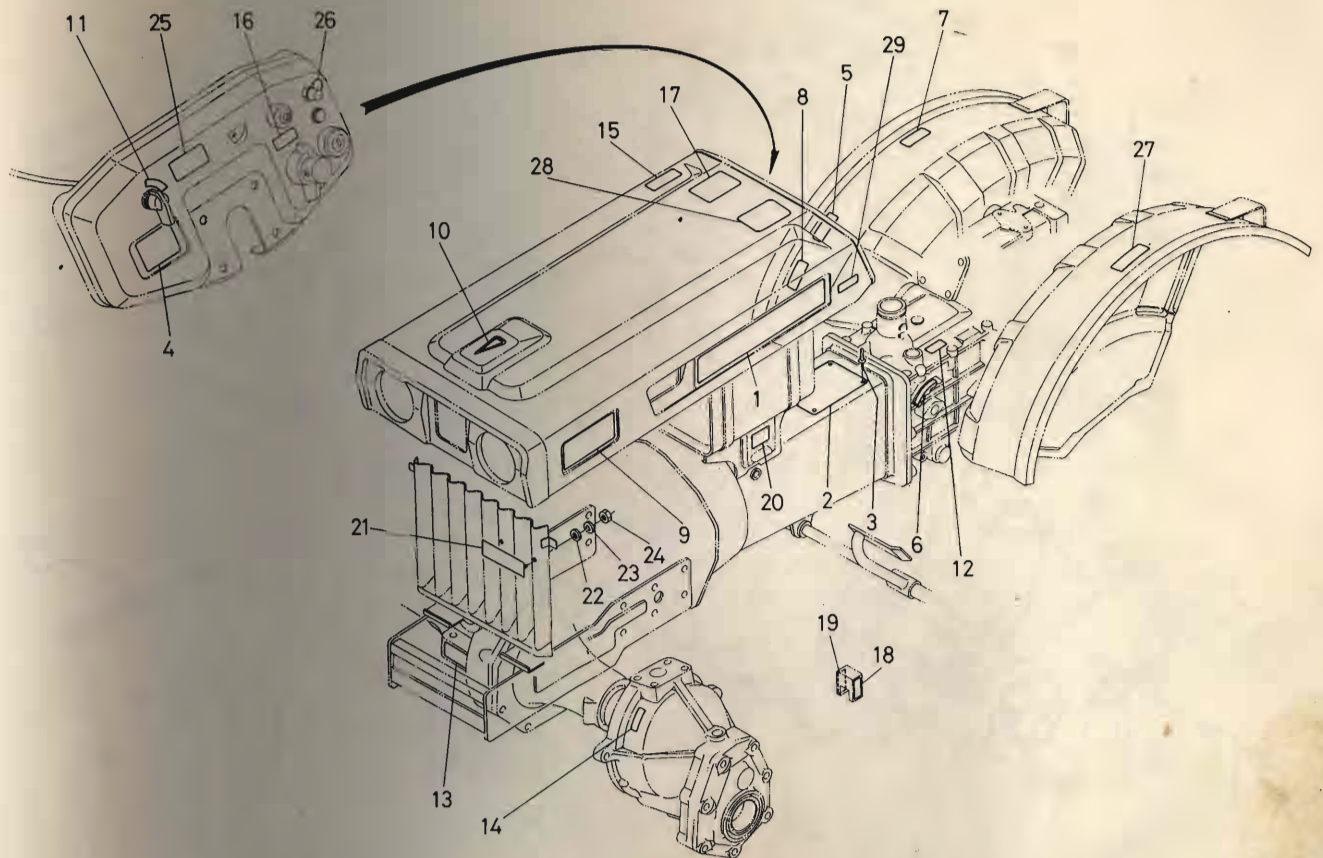
REF NO.	LE VEL	コード NO. CODE NO.	品名	DESCRIPTION	数量 UNIT	備考 REMARKS
1	.1	66611-4590-1	シート アツシ	ASSY SEAT	1	
2	..2	66611-4591-1	シート	SEAT	1	
3	..2	66611-4592-1	シートカバー	COVER, SEAT	1	
4	.1	66611-4593-1	シートウケ 前	SUPP RT, SEAT FRONT	1	
5	.1	01153-51240	ボルト	BOLT	2	M12P1.75-40
6	.1	04512-50120	ワッシャー サカガネ	WASHER, SPRING	2	M12
7	.1	66591-4154-1	カンショウ ゴム	CUSHION	4	
8	.1	66591-4155-2	カラー	COLLAR	2	
9	.1	05122-51045	アタマツキ ピン	PIN, JOINT	2	10-45
10	.1	05516-51000	スナップ ピン	PIN, SNAP	2	
11	.1	66611-4594-1	シートウケ 後ろ	SUPPORT, SEAT REAR	1	
12	.1	66611-4595-1	カラー	COLLAR	2	
13	.1	66611-4596-1	ボルト	BOLT	2	
14	.1	04015-50080	ワッシャー サカガネ	WASHER, PLAIN	2	M0872サイゾ

# 21. 銘板関係 NAME PLATE GROUP



REF NO.	LE VEL	コード NO. CODE NO.	品名	DESCRIPTION	数量 UNIT	備考 REMARKS	REF NO.	LE VEL
1	.1	66591-4711-2	メハ*ン 1	NAME PLATE	2		21	.1
2	.1	66611-4712-2	ヘソク メハ*ン	MARK, SPEED CHANGE	1		22	.1
3	.1	54102-2441-1	ホ*ツ* リハ*ツト	RIVET	4		23	.1
4	.1	66611-4713-1	ヒ*7000 ラ*ル	LABEL, B7000	1		24	.1
5	.1	66591-4714-1	メハ*ン 5	NAME PLATE	1		25	.1
6	.1	66591-4715-1	メハ*ン 6	NAME PLATE	1		26	.1
7	.1	66591-4716-1	メハ*ン 7	NAME PLATE	1		27	.1
8	.1	66591-4717-1	メハ*ン 8	NAME PLATE	1		28	.1
9	.1	66611-4718-1	ヒ*7000 ラ*ル 2	LABEL, B7000 2	2		29	.1
10	.1	66591-4719-1	メハ*ン 9	NAME PLATE	1			
11	.1	66591-4721-1	メハ*ン 10	NAME PLATE	1			
12	.1	66611-4722-1	ミツシヨ 油ラ*ル	LABEL, MISSION OIL	1			
13	.1	66611-4723-1	セ*ンシヤシ*ク 油ラ*ル	LABEL, AXLE CASE OIL	1			
14	.1	66591-4724-1	メハ*ン 13	NAME PLATE	2			
15	.1	66571-4719-2	メハ*ン 14	NAME PLATE	1			
16	.1	66591-4725-3	スタート ラ*ル 1	LABEL, START	1			
17	.1	32210-3223-1	スタータスイッチ ラ*ル	LABEL, STARTER SWITCH	1			
18	.1	31220-1597-2	ハ*ダ*ル メハ*ン 1	LABEL, INSTRUCTION	1			
19	.1	32150-1598-1	ハ*ダ*ル メハ*ン 2	LABEL, INSTRUCTION	1			
20	.1	66591-4727-1	メハ*ン コウ*ハ*コ	LABEL, TOOLS BOX	1			

# 21. 銘板関係 NAME PLATE GROUP



REF NO.	LE VEL	コード NO. CODE NO.	ヒンメイ	DESCRIPTION	コウ UNIT	ヒコウ REMARKS
21	.1	66571-4723-2	フロント メイハシ	LABEL, FRONT	1	
22	.1	04013-50040	ヒラ サカネ	WASHER, PLAIN	2	M04
23	.1	04512-50040	ハネ サカネ	WASHER, SPRING	2	M04
24	.1	02054-50040	ナツ	NUT	2	M04P0.70
25	.1	66591-4729-1	メイハシ 15	NAME PLATE	1	
26	.1	66591-4733-1	メイハシ ホン	LABEL, HORN	1	
27	.1	34150-3489-1	ハイカス ラベル	LABEL	1	
28	.1	66611-4734-1	ソウコウチユイ ラベル	LABEL, RUNNING	1	
29	.1	66611-4735-1	ケイシキ ニンテイヒヨウ	LABEL	1	

外部工外(自) 98315-10511. (B6000 芝通)

工外取付本 01170-61075