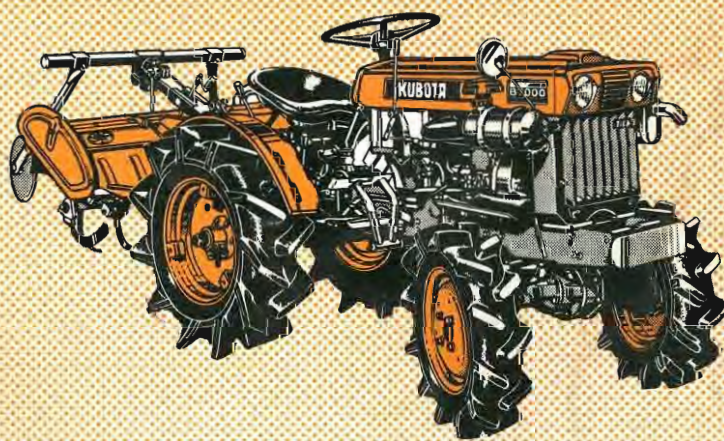


B7000

クボタトラクタ

PARTS LIST for KUBOTA TRACTOR

純正部品表



昭和49年11月作成

注

1. 部品ご注文の際は形式、使用機械番号 コードNo. 個数をご明記下さい。
2. 部品ご注文の際は必ず弊社所定の注文書をご使用下さい。
3. 定価は別表の純正部品定価表をご参照下さい。
4. 図番欄中☆印のマークがある部品は、単体販売できませんので、それに該当する完備部品をご注文下さい。
5. 部品は必ずクボタ純正部品をご使用下さい。
(市販の類似品を使用されると早期破損などの原因で、本部品は改良の為に予告なく変更することがあります。)

NOTICE

This Parts List is important. Please use it for the following purposes.

When ordering PARTS, please inform the agent

- (1) Model
- (2) Code No. (Part No.)
- (3) Description, Part Name,
- (4) Quantity.

Parts marked with ☆ in the remarks column are sold independently, so please order the complete unit and assembly.

When sales man checks the machine, he will check it using this Parts List.

It is recommended that Genuine KUBOTA parts be used as replacement.

[Z650]

1. クランクケース関係	1
CRANKCASE GROUP	
2. シリンダヘッド関係	3
CYLINDER GROUP	
3. ギヤケース関係	4
GEAR CASE GROUP	
4. メインベアリングケース関係	6
MAIN BEARING CASE GROUP	
5. ブレザ関係	
BREATER GROUP	
6. エアークリーナ関係	8
AIR CLEANER GROUP	
7. バルブ, ロックアーム関係	9
VALVE, ROCKER ARM GROUP	
8. ヘッドカバー関係	
HEAD COVER GROUP	
9. カム軸関係	11
CAMSHAFT GROUP	
10. ピストン, クランク軸関係	13
PISTON, CRANKSHAFT GROUP	
11. フライホイール関係	14
FLYWHEEL GROUP	
12. ノズルホルダ関係	15
NOZZLE HOLDER GROUP	
13. フェューエルカム軸関係	16
FUEL CAMSHAFT GROUP	
14. 速度調整板関係	
SPEED CONTROL PLATE GROUP	
15. ガバナ関係	18
GOVERNOR GROUP	
16. ダイナモ関係	19
DYNAMO GROUP	
17. クラッチ関係	
CLUTCH GROUP	
18. 銘板関係	
NAME PLATE GROUP	
19. ノズルホルダ分解関係	23
NOZZLE HOLDER GROUP	
20. インジェクションポンプ関係	24
INJECTLON PUMP GROUP	

[B7000]

1. トランスミッションケース関係	25
TRANSMISSION CASE GROUP	
2. ジョウブカバー関係	27
CASE COVER GROUP	
3. 車軸関係	
AXLE CASE GROUP	
4. クラッチロッド関係	30
CLUTCH ROD GROUP	
5. 1軸, 4軸関係	32
1st SHAFT, 4th SHAFT GROUP	
6. 2軸, バック軸関係	33
2nd SHAFT, REVRSE SHAFT GROUP	
7. 3軸, 5軸, PTO軸関係	35
3rd, 5th, PTO SHAFT GROUP	
8. デフ関係	37
DIFFER GROUP	
9. 主変速関係	39
MAIN SPEED CHANGE GROUP	
10. 副変速関係	41
AUX SPEED CHANGE GROUP	
11. 爪変速関係	42
ROTARY SPEED CHANG GROUP	
12. ブレーキ関係	43
BRAKE GROUP	
13. 油圧パイプ関係	
OIL PRESSURE PIPE GROUP	

14. コントロールバルブ関係	46
CONTROL VALVE GROUP	
15. 油圧関係 1	
OIL PRESSURE GROUP 1	
16. 油圧関係 2	
OIL PRESSURE GROUP 2	
17. ステアリング関係	
STEERING GROUP	
18. ブレーキロッド関係	52
BRAKE ROD GROUP	
19. アクセルロッド関係	54
ACCELERTOR ROD GROUP	
20. シート関係	
SEAT GROUP	
21. 銘板関係	
NAME PLATE GROUP	
22. クラッチハウジング関係	58
CLUTCH HOUSING GROUP	
23. ラジエータウケ関係	59
RADIATOR SUPPORT GROUP	
24. フェンダ関係	
FENDER GROUP	
25. ボンネット関係	
BONNET GROUP	
26. マフラ関係	
MUFFLER GROUP	
27. 燃料タンク, バッテリ関係	
FUEL TANK, BATTERY GROUP	
計器板関係	
PANEL GROUP	
29. 前車軸ケース関係	
FRONT AXLE CASE GROUP	
30. 前輪ギヤケース関係	69
FRONT GEAR CASE GROUP	
31. ナックルアーム関係	71
KNUCKLE ARM GROUP	
32. 前デフ関係	
FRONT DIFFERENTIAL GROUP	
33. 前輪関係	
FRONT WHEEL GROUP	
34. ドライブシャフト関係	
RIVE SHAFT GROUP	
35. エアークリーナ関係	
AIR CLEANER GROUP	
36. フェューエルフィルタ関係	
FUEL FILTER GROUP	
37. 配線図	
WIRING DIAGRAM	

[B7000RK]

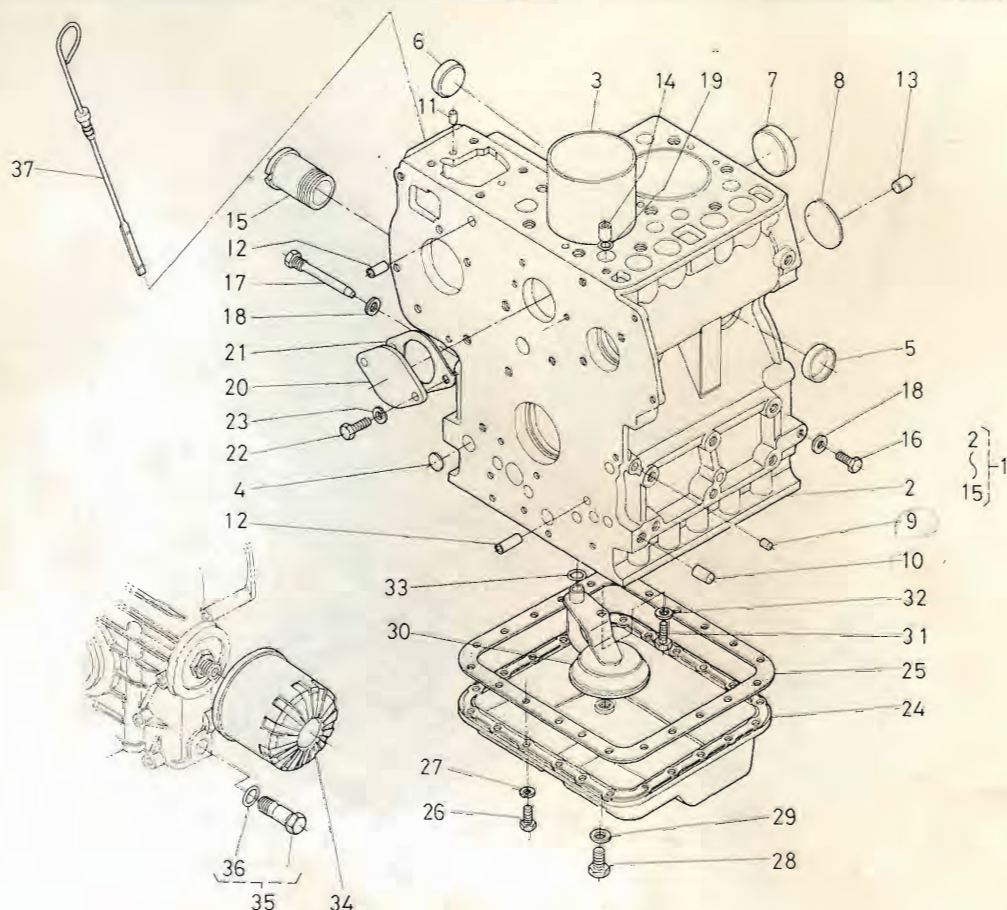
1. ジョイント関係	
JOINT GROUP	
2. ロータリケース関係	
ROTARY GROUP	
3. ベベルギヤ関係	
BEVEL GEAR GROUP	
4. 爪軸関係	
BLADE SHAFT GROUP	
5. ロータリフレーム関係	84
ROTARY FRAME GROUP	
ロータリカバー関係	85
ROTARY COVER GROUP	
後2輪関係(1)	
RERE WHEEL GROUP (1)	
8. 後2輪関係(2)	
RERE WHEEL GROUP (2)	

[B7000P]

1. 3点リンク, ヒッチ関係	
3POINT LINK, HITCH GROUP	

1. クランクケース関係 CRANKCASE GROUP

[Z650]



REF NO.	LE VEL	J-T ^m CODE NO.	ヒ ツ メ イ	DESCRIPTION	コウ ユ	ヒ ム	コウ	REMARKS
1	.1	15241-0101-1	クランクケース コンプ	COMP. CRANKCASE	1			
2	..2	15241-0111-8	クランクケース	CRANKCASE	1			
3	..2	15241-0231-3	シリンダ ^m ライナ	LINER, CYLINDER	2			
4	..2	06311-75015	ハ ^m チ フラク ^m	PLUG, EXPANSION	3			
5	..2	15241-9626-1	ワシタ フラク ^m	CAP, SEALING	2			
6	..2	15221-0338-3	ワシタ フラク ^m	CAP, SEALING	1			
7	..2	15221-0339-2	ワシタ フラク ^m	CAP, SEALING	1			
8	..2	06311-75045	ハ ^m チ フラク ^m	PLUG, EXPANSION	1			
9	..2	15221-3363-1	ピン フラク ^m	PLUG, PIN	3			
10	..2	15221-3364-1	ピン フラク ^m	PLUG, PIN	2			
11	..2	05012-00609	ハ ^m イワ ピン	PIN, STRAIGHT	2		06-09	
12	..2	15231-3396-1	ハ ^m イワ ^m ピン	PIN, PIPE	2			
13	..2	05012-00616	ハ ^m イワ ピン	PIN, STRAIGHT	2		06-16	
14	..2	15221-3365-1	ハ ^m イワ ^m ピン	PIN, PIPE	1			
15	..2	15221-7288-1	ウオ ^m タ ^m ハ ^m イワ ^m 2	PIPE, WATER	1			
16	.1	15221-3361-1	フラク ^m	PLUG	1			
17	.1	15221-0455-2	ボルト ノック	BOLT, KNOCK	1			
18	.1	15021-3366-1	パッキング	PACKING	2			
19	.1	15221-3370-1	オリリング	O RING	1			
20	.1	15241-7391-3	ウオ ^m タ ^m カバ ^m	COVER, WATER	1			
21	.1	15241-7392-1	ウオ ^m タ ^m カバ ^m ハ ^m ツキン	PACKING, WATER COVER	1			
22	.1	01153-50825	ボルト	BOLT	2			MO6PL.25-25
23	.1	04512-50880	ハ ^m ネ サ ^m カ ^m ネ	WASHER, SPRING	2			408
24	.1	15241-0161-4	オイルパン	OIL PAN	1			
25	.1	15241-0162-1	オイルパン ハ ^m ツキン	PACKING, OIL PAN	1			

1. クランクケース関係 CRANKCASE GROUP

18
21
20
23

				DESCRIPTION	コ ス ウ UNIT	ビ コ ウ REMARKS
26	.1	01053-50612	ボルト	BOLT	22	M06P1.00-12
27	.1	04512-50060	ハネサカネ	WASHER, SPRING	22	M06
28	.1	15221-3375-1	プラグ	PLUG	1	
29	.1	15109-3366-1	ハツキン	PACKING	1	
30	.1	15241-3211-2	オイルフィルタ	FILTER, OIL	1	
31	.1	01153-50816	ボルト	BOLT	1	M08P1.25-16
32	.1	04512-50080	ハネサカネ	WASHER, SPRING	1	M08
33	.1	04810-00140	Oリング	O RING	1	(P14)
34	.1	15241-3209-2	オイルフィルタカートリッジアツシ	ASSY CARTRIDGE, OIL F	1	
35	.1	15241-3607-1	リリーフバルブアツシ	ASSY VALVE, RELIEF	1	
36	..2	15101-3637-1	リリーフバルブハツキン	PACKING, RELIEF VALVE	1	
37	.1	15241-3641-1	オイルゲージ	GAUGE, OIL	1	

2. シリンダヘッド関係 CYLINDER GROUP

LE VEL	コード NO. CODE NO.	ヒンメイ	DESCRIPTION	数量 UNIT	備考 REMARKS
1	.1 15221-0175-1	エンジンフック	HOOK, ENGINE		
2	.1 01513-50816	スタット	STUD	2	M08P1.25-16
3	.1 02156-50080	ナット	NUT		
4	.1 04512-50080	ハネサカネ	WASHER, SPRING	2	
5	.1 15241-0304-1	シリンダヘッド コンプ	COMP. CYLINDER HEAD	1	
	2 15241-0311-5	シリンダヘッド	CYLINDER HEAD	1	
	..2 15221-0337-3	ワシタ フラク	CAP, SEALING	2	
	..2 15221-0349-2	ワシタ フラク	CAP, SEALING	1	
	..2 15131-0138-1	ピンフラク	PLUG, PIN	2	
	..2 15221-1358-2	バルブガイド	GUIDE, VALVE	4	
11	.1 15221-0345-1	ヘッドボルト	BOLT, CYLINDER HEAD	8	
12	.1 15221-0341-1	ヘッドスタット	STUD, CYLINDER HEAD	2	
13	.1 15221-0351-1	ヘッドナット	NUT, CYLINDER HEAD	2	
14	.1 15221-0354-1	ヒラサカネ	WASHER, PLAIN	10	
15	.1 15241-0331-1	ヘッドガスケット	GASKET, CYLINDER HEAD	1	

ヤ ケ ー ス 関 係

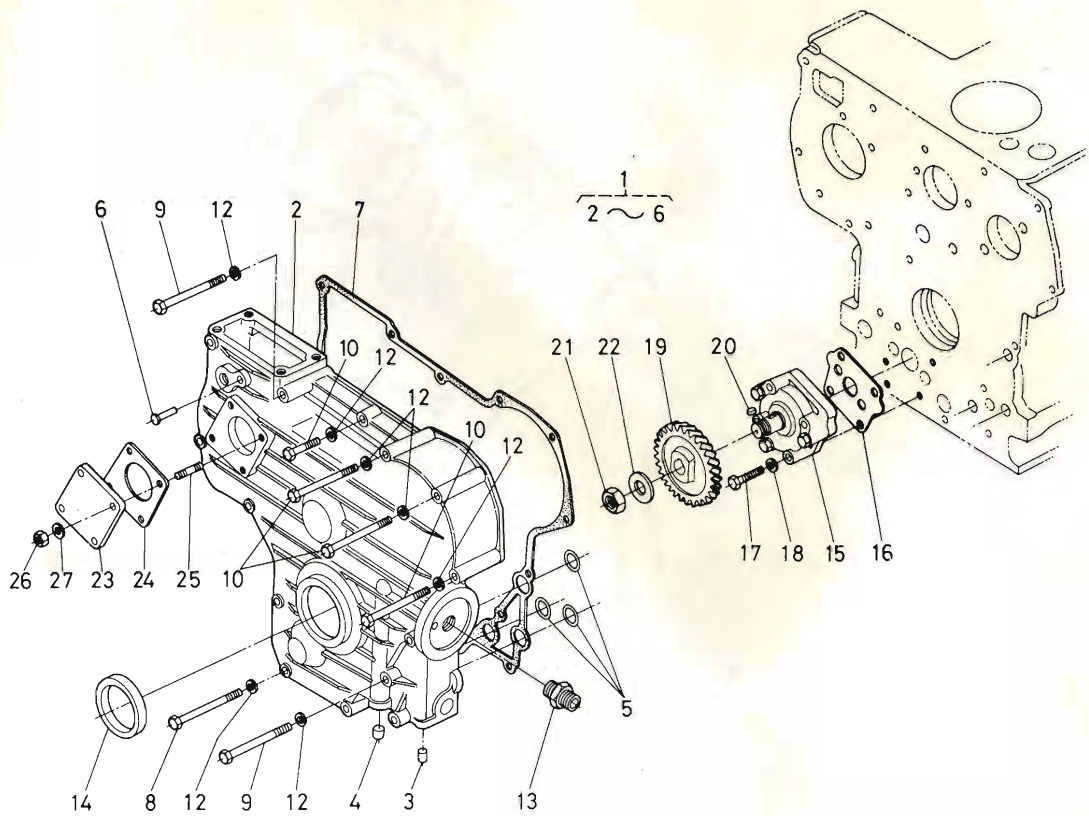
GEAR CASE GROUP

9 12 2 7

13

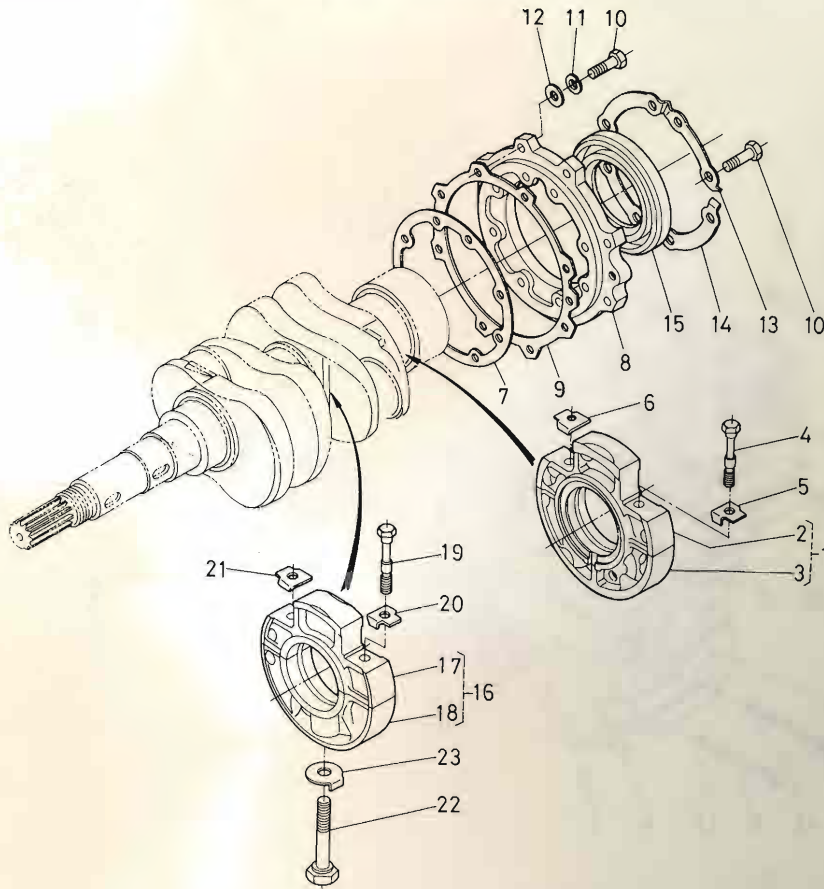
REF NO.	LE VEL	コート NO. CODE NO.	ヒ ッ メ イ
	.1	15241-0402-2	キヤ- ケ-ス コンプ
	..2	15241-0411-3	キヤ- ケ-ス
	..2	15221-3364-1	ピ-ソフ-ツク
	..2	15241-9685-1	フ-ライント- フ-ラグ
	..2	04810-00150	0 リング
	..2	15221-5628-1	スマートスフ- リング-ピ-ソ
	.1	15241-0413-2	キヤ-ケ-ス ハ-ツキン
	.1	15241-9101-2	ホ-ルト
	.1	15241-9102-2	ホ-ルト
10	.1	01053-50670	ホ-ルト
11	.1	01053-50635	ホ-ルト
12	.1	04512-50060	ハ-ネ サ-ガ-ネ
13	.1	15241-3229-1	ソフ-ツク
14	.1	09550-00001	オイル シ-ル
15	.1	15241-3501-2	オイルホ-ソフ- アツシ
16	.1	15221-3515-2	オイルホ-ソフ- ハ-ツキン
17	.1	01053-50640	ホ-ルト
18	.1	04512-50060	ハ-ネ サ-ガ-ネ
19	.1	15221-3566-1	オイルホ-ソフ- クト
20	.1	05712-00410	エサ- キ-

3. ギヤケース関係 GEAR CASE GROUP



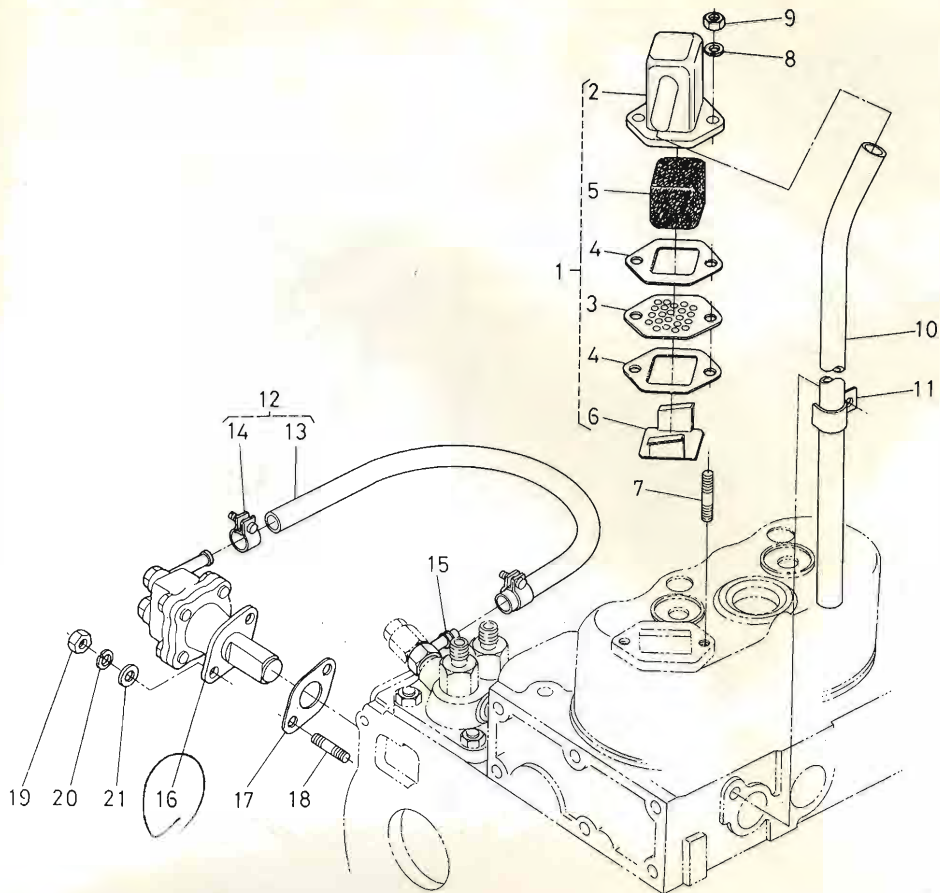
REF NO.	LE VEL	コード NO. CODE NO.	品名 ITEM NAME	DESCRIPTION	数量 UNIT	備考 REMARKS
21	.1	15221-3568-1	ナット	NUT	1	
22	.1	15221-3567-1	ワッシャー	WASHER	1	
23	.1	15223-8334-1	カバー	COVER	1	
24	.1	15221-8813-1	アワメーネユニット	PACKING	1	
25	.1	15221-8821-1	スタッド	STUD	4	
26	.1	02056-50060	ナット	NUT	4	MOSPI.00
27	.1	04312-50060	ワッシャー	WASHER, SPRING	4	MOS

4. メインベアリングケース関係 MAIN BEARING CASE GROUP



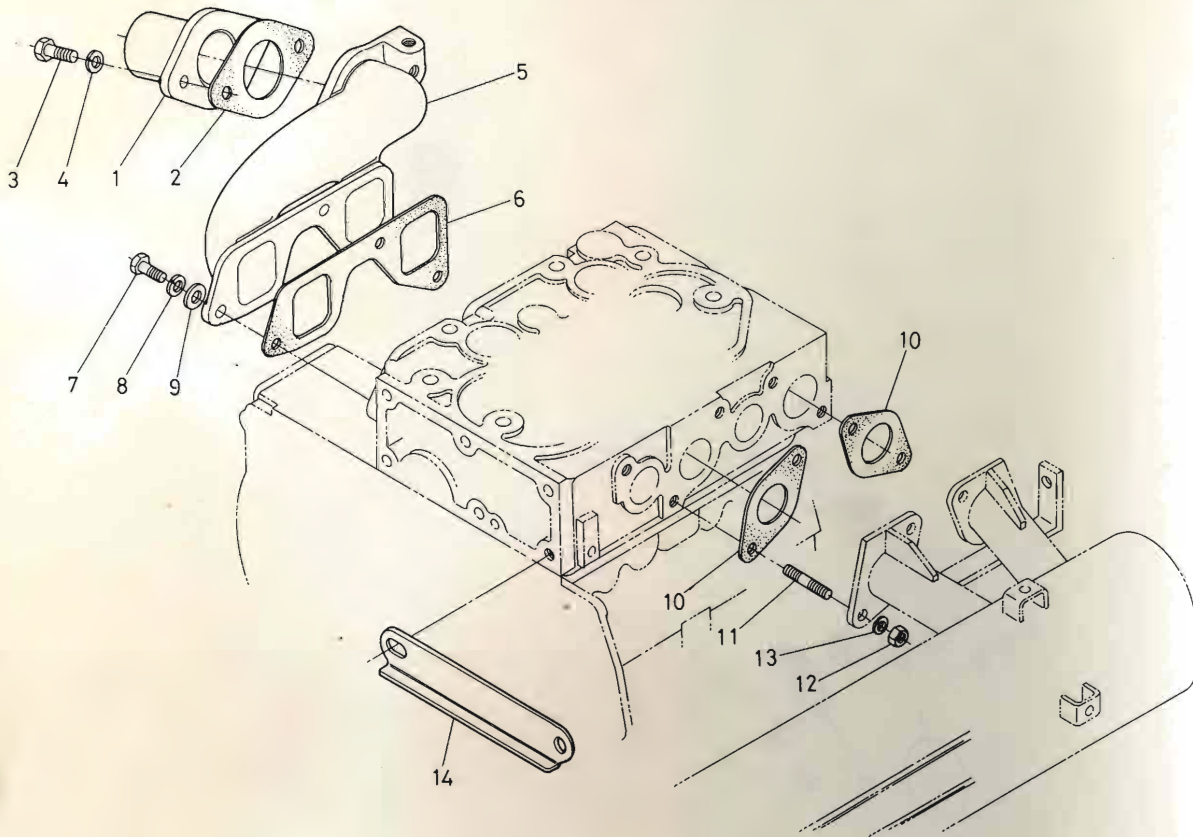
REF NC.	LE VEL	コード NO. CODE NO.	品名 ITEM	DESCRIPTION	数量 QTY	備考 REMARKS
1	.1	15241-0409-1	メインベアリング ケース アツシ	ASSY CASE, MAIN BEARI	1	
2	..2	15241-0498-1	メインベアリング ケース 1-1	CASE, MAIN BEARING	1	
3	..2	15241-0499-1	メインベアリング ケース 1-2	CASE, MAIN BEARING	1	
4	.1	15221-0454-1	クランクウケハコ ボルト 1	BOLT 1	2	
5	.1	15221-0457-2	クランクウケハコ サカネ 1	WASHER 1	1	
6	.1	15221-0458-2	クランクウケハコ サカネ 2	WASHER 2	1	
7	.1	15241-0436-1	ベアリング ケース ハツキン	PACKING, BEARING CASE	1	
8	.1	15241-0481-1	ベアリング ケース カハ	COVER, BEARING CASE	1	
9	.1	15241-0482-1	ベアリング ケース カハ ハツキン	PACKING, BRG CASE C.	1	
10	.1	01153-50828	ボルト	BOLT	16	M08 P1.25-28
11	.1	04512-50080	ハネ サカネ	WASHER, SPRING	3	M08
12	.1	04012-50080	ヒラ サカネ	WASHER, PLAIN	3	M08
13	.1	15241-0464-1	ベアリング カハ サカネ 1	WASHER, BRG CASE C.	2	
14	.1	15241-0465-1	ベアリング カハ サカネ 2	WASHER, BRG CASE C.	2	
15	.1	09560-00005	オイル シール	SEAL, OIL	1	(HTC72*94*12E)
16	.1	15241-0404-1	メインベアリング ケース アツシ	ASSY CASE, MAIN BEARI	1	
17	..2	15241-0486-1	メインベアリング ケース 2-1	CASE, MAIN BEARING	1	
18	..2	15241-0487-1	メインベアリング ケース 2-2	CASE, MAIN BEARING	1	
19	.1	15221-0454-1	クランクウケハコ ボルト 1	BOLT 1	2	
20	.1	15221-0457-2	クランクウケハコ サカネ 1	WASHER 1	1	
21	.1	15221-0458-2	クランクウケハコ サカネ 2	WASHER 2	1	
22	.1	15241-0456-2	ベアリング ケース ボルト 2	BOLT, BEARING CASE	1	
23	.1	15241-0459-2	クランクウケハコ サカネ 3	WASHER 3	1	

5. ブレザ関係 BREATER GROUP



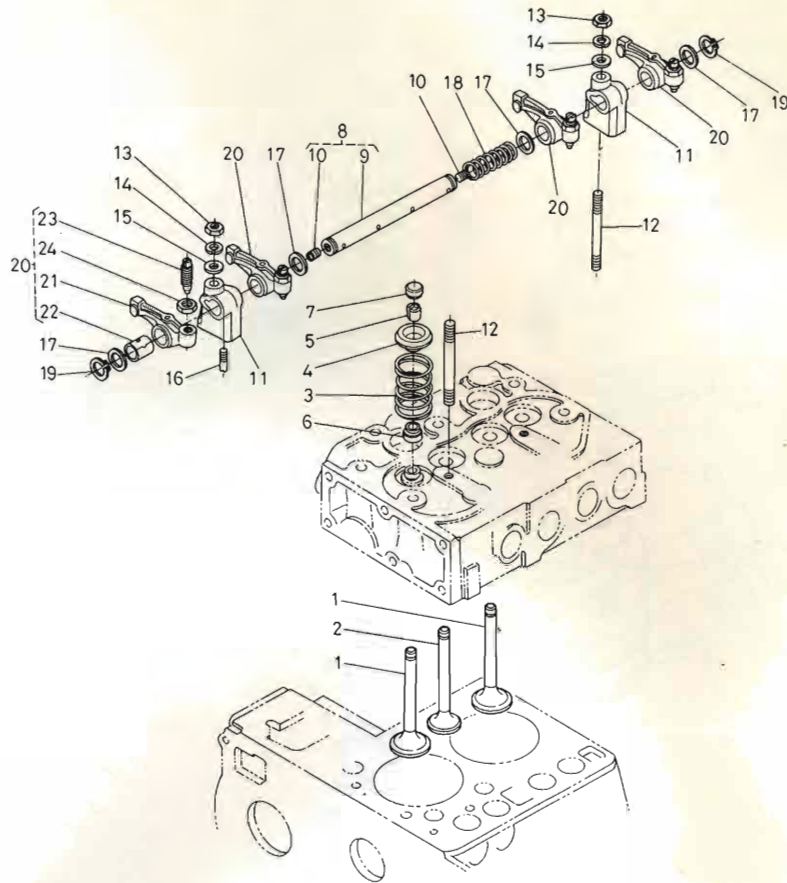
REF NO.	LE VEL	コード NO. CODE NO.	品名 ヒンメイ	DESCRIPTION	数量 UNIT	備考 REMARKS
1	.1	15241-0561-1	ブレサ アツシ	ASSY BREATHER	1	
2	..2	15241-0511-3	ブレサ	BREATHER	1	
3	..2	15241-0514-1	ブレサ エレメント フレート	PLATE, ELEMENT	1	
4	..2	15321-0543-1	ブレサ カバー ハツキン	PACKING, COVER	2	
5	..2	15241-0567-1	ブレサ エレメント	ELEMENT, BREATHER	1	
6	.1	15241-0537-2	ブレサ オイルシールド	OIL SHIELD, BREATHER	1	
7	.1	01518-50616	スタット	STUD	2	M06P1.00-16
8	.1	02056-50060	ナツト	NUT	2	M06P1.00
9	.1	04512-50060	ハネ サカネ	WASHER, SPRING	2	M06
10	.1	15241-0551-2	ブレサ ハイフ	PIPE, BREATHER	1	
11	..2	15401-4211-2	フューエル ハイフ	PIPE, FUEL	1	
12	..2	14301-4275-3	ハイフ クリップ	CLIP, PIPE	2	
13	.1	14111-4241-3	フューエルハイフ ツキテ	PIPE JCINT	1	
14	.1	15241-0559-1	ハイフ クランプ	CLAMP, PIPE	1	
15	.1	15401-4201-2	フューエルハイフ アツシ	ASSY PIPE, FUEL	1	
16	.1	15401-5203-2	フューエルポンプ アツシ	ASSY PUMP, FUEL	1	
17	.1	15241-5214-1	フューエルポンプ ハツキン	PACKING, FUEL PUMP	1	
18	.1	01513-50616	スタット	STUD	2	M06P1.00-16
19	.1	02056-50060	ナツト	NUT	2	M06P1.00
20	.1	04512-50060	ハネ サカネ	WASHER, SPRING	2	M06
21	.1	04012-50060	ヒラ サカネ	WASHER, PLAIN	2	M06

6. エアークリーナ関係 AIR CLEANER GROUP



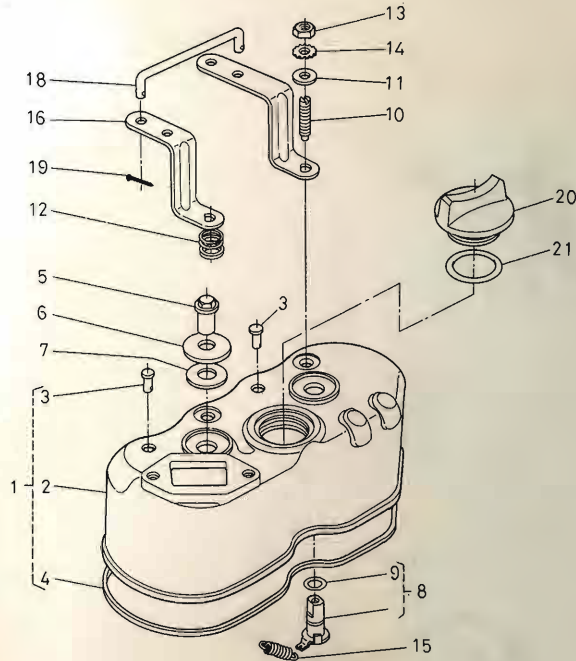
REF NO.	LE VEL	コード NO. CODE NO.	ヒンメイ	DESCRIPTION	コウ UNIT	ヒコウ REMARKS
1	.1	15241-1161-1	エアークリーナ フランジ	FLANGE, AIR CLEANER	1	
2	.1	15241-1151-1	エアークリーナ ハツキン	PACKING, AIR CLEANER	1	
3	.1	01153-50825	ボルト	BOLT	2	M08P1.25-25
4	.1	04512-50080	ハネ サカネ	WASHER, SPRING	2	M08
5	.1	15241-1176-3	インレット マニホルト	MANIFOLD, INLET	1	
6	.1	15221-1182-1	インレットマニホルト ハツキン	PACKING, IN-MANIFOLD	1	
7	.1	01153-50822	ボルト	BOLT	3	M08P1.25-22
8	.1	04512-50080	ハネ サカネ	WASHER, SPRING	3	M08
9	.1	04012-50080	ヒラ サカネ	WASHER, PLAIN	3	M08
10	.1	15221-1236-1	エキゾーストマニホルト ハツキン	PACKING, EX-MANIFOLD	2	
11	.1	01513-50818	スタット	STUD	4	M08P1.25-18
12	.1	02156-50080	ナット	NUT	4	M08P1.25
13	.1	04512-50080	ハネ サカネ	WASHER, SPRING	4	M08
14	.1	15241-1251-2	マフラ ステ	STAY, MUFFLER	1	

7. バルブ, ロックアーム 関係 VALVE, ROCKER ARM GROUP



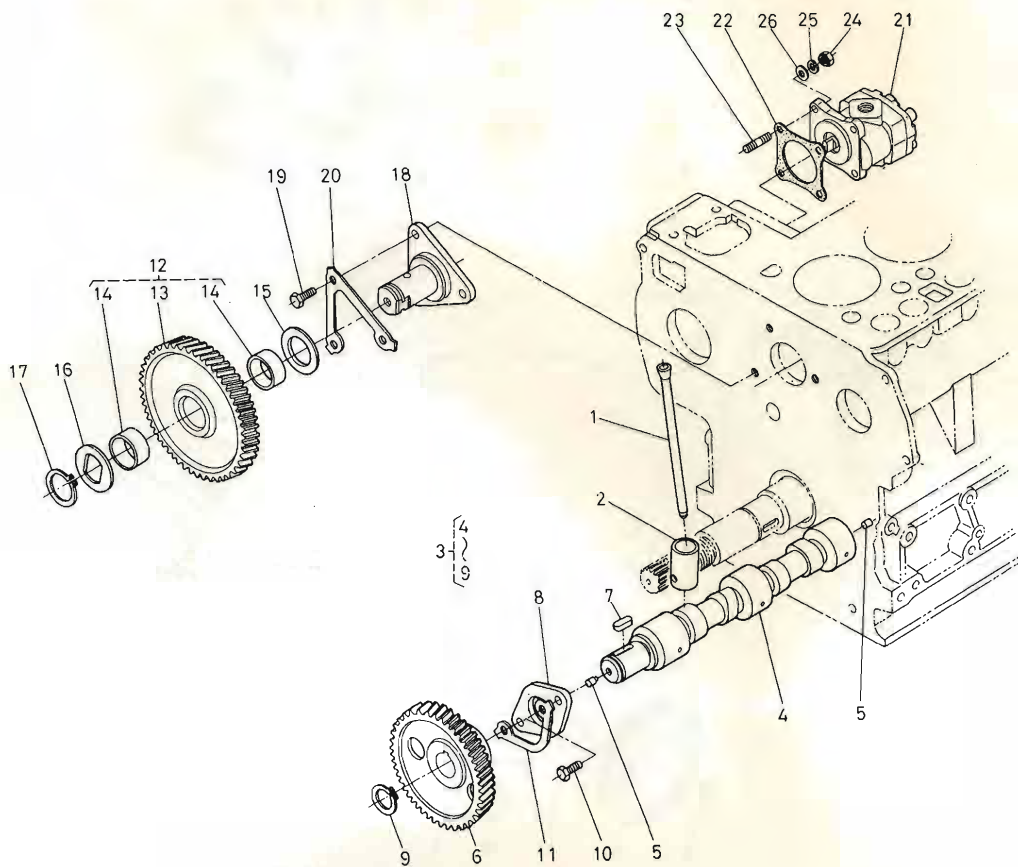
REF NO.	LE VEL	コード NO. CODE NO.	品名 ITEM	DESCRIPTION	数量 UNIT	備考 REMARKS
1	.1	15221-1311-2	インレット ハルブ	VALVE, INLET	2	
2	.1	15221-1312-2	エキゾースト ハルブ	VALVE, EXHAUST	2	
3	.1	15221-1324-2	ハルブスプリング	SPRING, VALVE	4	
4	.1	15221-1333-2	ハルブスプリングリテーナ	RETAINER, VALVE SP.	4	
5	.1	15221-1336-1	ハルブスプリングコレット	COLLET, VALVE SPRING	8	
6	.1	15221-1315-1	ハルブステムシール	SEAL, VALVE STEM	4	
7	.1	15221-1328-2	ハルブキャップ	CAP, VALVE	4	
8	.1	15221-1405-1	ロックアームシャフトアッシー	ASSY SHAFT, ROCKER AR	1	
9	..2	15221-1426-3	ロックアームシャフト	SHAFT, ROCKER ARM	1	
10	..2	03410-00808	トメネジ	SCREW, SET	2	M08-C8
11	.1	15221-1435-1	ロックアームブラケット	BRACKET, ROCKER ARM	2	
12	.1	15221-1441-1	ロックアームブラケットスタッド	STUD	2	
13	.1	02156-50080	ナット	NUT	2	M08P1.25
14	.1	04512-50080	ハネサカネ	WASHER, SPRING	2	M08
15	.1	04012-50080	ヒラサカネ	WASHER, PLAIN	2	M08
16	.1	15221-1442-1	ロックアームシャフトトメネジ	SCREW, SET	1	
17	.1	15221-1443-1	ロックアームシャフトサカネ	WASHER, ROCKER ARM	4	
18	.1	15221-1431-2	ロックアームスプリング	SPRING, ROCKER ARM	1	
19	.1	04612-00140	シークサークリップ	CIR-CLIP, EXTERNAL	2	147B
20	.1	15221-1403-1	ロックアームアッシー	ASSY ROCKER ARM	4	
21	..2	15221-1411-1	ロックアーム	ROCKER ARM	1	
22	..2	15221-1418-1	ロックアームブッシュ	BUSH, ROCKER ARM	1	
23	..2	15221-1423-2	チヨウセイネジ	SCREW, ADJUSTING	1	
24	..2	15021-1424-1	ナット	NUT	1	

8. ヘッドカバー関係 HEAD COVER GROUP



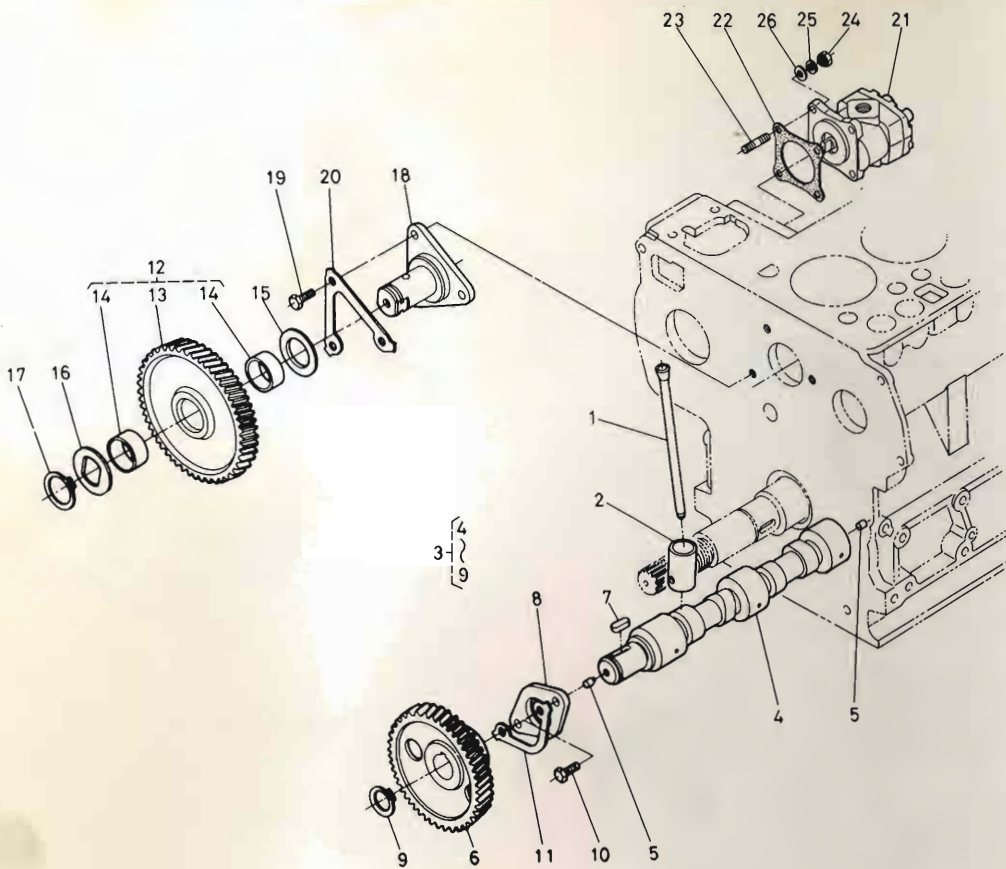
REF NO.	LE VEL	ポート NO. CODE NO.	品名	DESCRIPTION	数量	備考
					UNIT	REMARKS
1	.1	15241-1401-1	ヘッドカバー - アッシ	ASSY COVER, CYLINDER	1	
2	..2	15241-1451-3	ヘッドカバー	COVER, CYLINDER HEAD	1	
3	..2	14107-6629-2	ピン	PIN	2	
4	..2	15241-1452-1	ヘッドカバー - ハツキ	PACKING, HEAD COVER	1	
5	.1	15221-1462-2	ヘッドカバー - ナット	NUT, HEAD COVER	2	
6	.1	15221-1464-1	ヘッドカバー - サカネ	WASHER, HEAD COVER	2	
7	.1	15221-1463-1	ヘッドカバー - ナット ハツキ	PACKING, NUT	2	
8	.1	15231-6604-1	デコンプ シフト アッシ	ASSY SHAFT, DECOMPRES	2	
9	..2	04811-10100	O リング	O RING	1	(S10)
10	.1	10211-6635-3	デコンプ ボルト	BOLT, DECOMPRESS	2	
11	.1	10211-6637-3	コイル サカネ	WASHER, COIL	2	
12	.1	10211-6621-2	デコンプ スプリング	SPRING	2	
13	.1	02012-50060	ナット	NUT	2	M06P1.0005カク
14	.1	04412-50060	ハツキ サカネ	WASHER LOCK, TOOTHED	2	
15	.1	14301-6621-1	スプリング	SPRING	2	
16	.1	15241-6631-2	デコンプ レバー 1	LEVER, DECOMPRESS	1	
17	.1	15241-6634-2	デコンプ レバー 2	LEVER, DECOMPRESS	1	
18	.1	15241-6627-1	デコンプ ロッド	ROD, DECOMPRESS	1	
19	.1	05511-50315	ワッシャー	PIN, SPLIT	2	0.3-15
20	.1	15221-3314-1	オイルフィラー	PLUG, OIL FILLER	1	
21	.1	04811-50300	O リング	O RING	1	(G30)

9. カム軸関係 CAMSHAFT GROUP



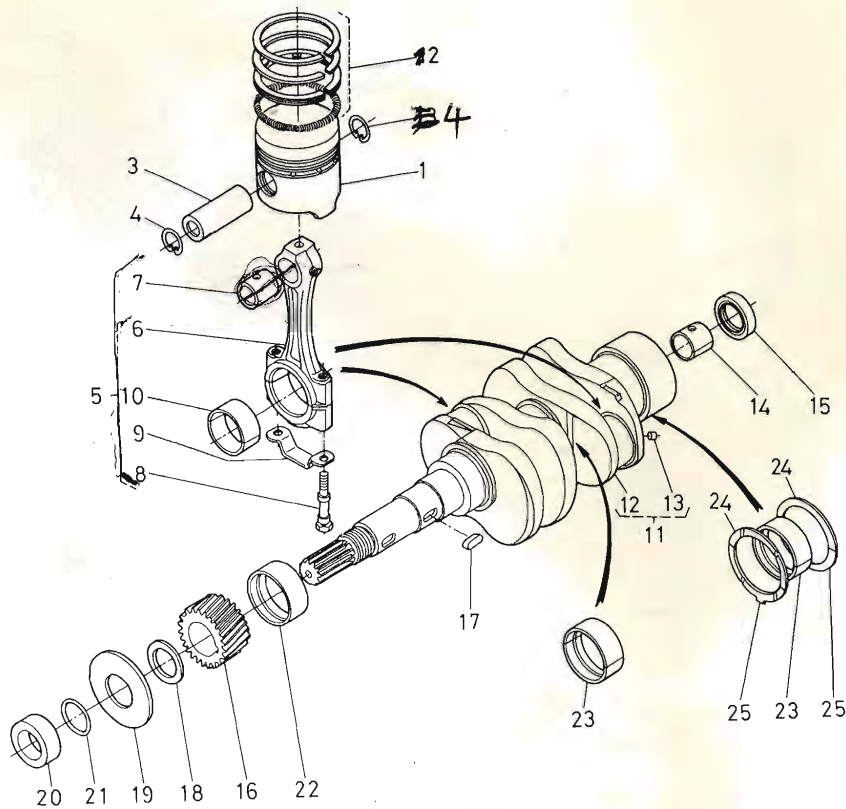
REF NO.	LE VCL	コード NO. CODE NO.	品名	DESCRIPTION	数量 UNIT	備考 REMARKS
1	.1	15221-1511-2	フロッシ ムツ	RJD, PUSH	4	
2	.1	15221-1555-1	タペツ	TAPPET	4	
3	.1	15241-1601-1	カムシク アツシ	ASSY CAMSHAFT	1	
4	..2	15221-1615-3	カムシク	CAMSHAFT	1	
5	..2	15221-3363-1	ピンプラグ	PLUG, PIN	2	
6	..2	15241-1651-1	カムキター	GEAR, CAMSHAFT	1	
7	..2	05712-00720	フエサキ	KEY, FEATHER	1	07-20
8	..2	15221-1627-3	カムシク ストツハ	STOPPER, CAMSHAFT	1	
9	..2	04612-00240	シク サークリツフ	CIR-CLIP, EXTERNAL	1	247ル
10	.1	01153-50816	ボルト	BOLT	2	M08P1.25-16
11	.1	15221-1625-1	カムシクストツハ サキ	WASHER, STOPPER	1	
12	.1	15241-2401-1	アイドルキター コツフ	COMP. GEAR, IDLE	1	
13	..2	15241-2421-1	アイドルキター	GEAR, IDLE	1	
14	..2	15221-2428-1	アイドルキター フツシ	BUSH, IDLE GEAR	2	
15	.1	15221-2436-1	アイドルキター カラー 1	COLLAR 1, IDLE GEAR	1	
16	.1	15221-2437-1	アイドルキター カラー 2	COLLAR 2, IDLE GEAR	1	
17	.1	15221-2432-1	アイドルキター トメツ	CIR-CLIP, IDLE GEAR	1	
18	.1	15221-2425-5	アイドルキター シク	SHAFT, IDLE GEAR	1	
19	.1	01153-50818	ボルト	BOLT	3	M08P1.25-18
20	.1	15221-2431-1	アイドルキターシク サキ	WASHER, IDLE G. SHAFT	1	

9. カム軸関係 CAMSHAFT GROUP



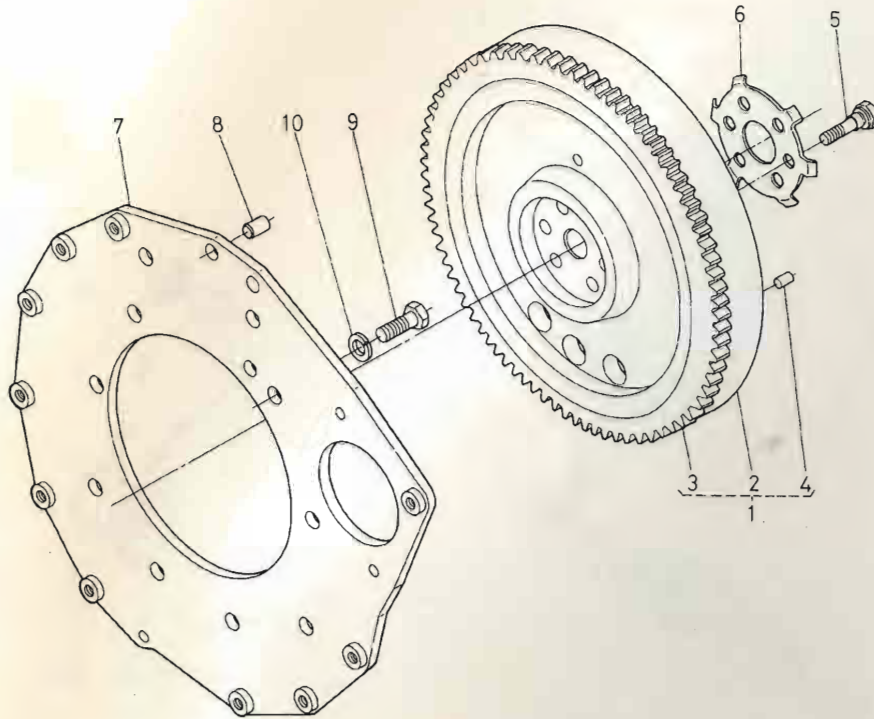
REF NO.	LE VEL	ジョイント NO. CODE NO.	ヒョウメイ	DESCRIPTION	コスト UNIT	備考 REMARKS
21	.1	66591-3610-1	キヤホンプ アツシ	ASSY PUMP, GEAR	1	
22	.1	15231-8713-2	エアツホンプ ハツキン	PACKING, O/P PUMP	1	
23	.1	01513-50822	スタット	STUD	4	M08P1.25-22
24	.1	02156-50080	ナツト	NUT	4	M08P1.25
25	.1	04512-50080	ハネ サカネ	WASHER, SPRING	4	M08
26	.1	04012-50080	ヒラ サカネ	WASHER, PLAIN	4	M08

10. ピストン, クランク軸関係 PISTON, CRANKSHAFT GROUP



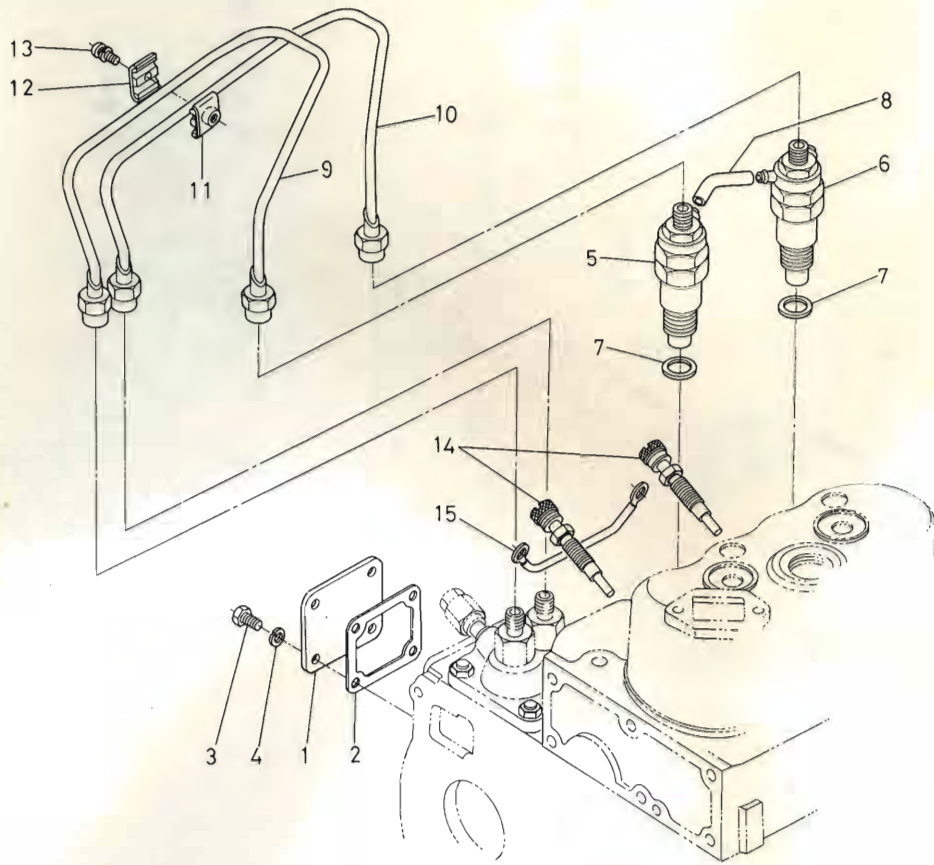
REF NC.	LE VEL	ポート NO. CODE NO.	品名	DESCRIPTION	数量 UNIT	備考 REMARKS
1	.1	15221-2111-1	ピストン	PISTON	2	
2	.1	15221-2105-1	ピストンリング アッシ	ASSY PISTON RING	2	
3	.1	15221-2131-1	ピストンピン	PISTON PIN	2	
4	.1	15221-2133-1	ピストンピン サークリップ	CIR-CLIP, PISTON PIN	4	
5	.1	15241-2201-1	コネクティング アッシ	ASSY CONNECTING ROD	2	
6	..2	15241-2211-2	コネクティング	CONNECTING ROD	1	
7	..2	15221-2135-1	ピストンピン フッソ	BUSH, PISTON PIN	1	
8	..2	15221-2214-2	コネクティング ボルト	BOLT, CONNECTING ROD	2	
9	..2	15221-2217-1	ロッド ボルト サカネ	WASHER, ROD BOLT	1	
10	..2	15221-2231-1	クランクピン メタル	METAL, CRANKPIN	2	
11	.1	15241-2301-1	クランクシャフト コンプ	COMP. CRANKSHAFT	1	
12	..2	15241-2311-1	クランクシャフト	CRANKSHAFT	1	
13	..2	15131-0138-1	ピンプラグ	PLUG, PIN	2	
14	..2	32160-1516-1	トライ ハーアリング	BEARING	1	
15	..2	09500-16267	オイル シール	SEAL, OIL	1	(TC16*26*7)
16	.1	15241-2411-2	クランクギヤ	GEAR, CRANKSHAFT	1	
17	.1	05712-00720	フェザキ	KEY, FEATHER	1	07-20
18	.1	15221-2413-1	クランクギヤ カラー	COLLAR, CRANK-GEAR	1	
19	.1	15221-2331-2	クランクシャフト オイルスリッパ	OIL SLINGER	1	
20	.1	15221-2325-1	クランクギヤ カラー	COLLAR, CRANKSHAFT	1	
21	.1	04811-10300	O リング	O RING	1	(S30)
22	.1	15221-2347-1	クランクシャフト メタル 1	METAL, CRANKSHAFT	1	
23	.1	15221-2348-1	クランクシャフト メタル 2	METAL, CRANKSHAFT	4	
24	.1	15221-2353-1	サイド メタル 1	METAL, SIDE	2	
25	.1	15221-2354-1	サイド メタル 2	METAL, SIDE	2	

11. フライホイール関係 FLYWHEEL GROUP



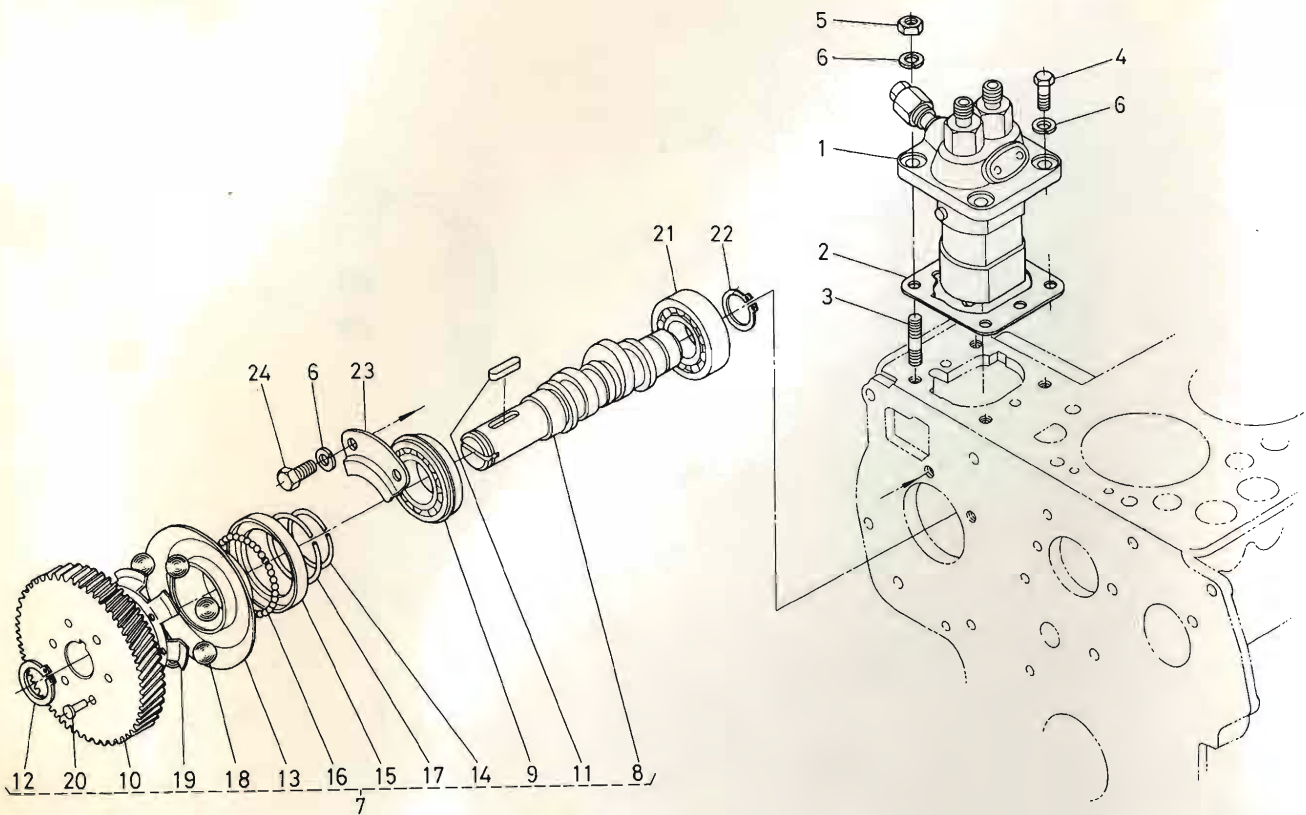
REF NO.	LC VCL	コード NO. CODE NO.	品名 ITEM	DESCRIPTION	数量 UNIT	備考 REMARKS
1	.1	15241-2501-1	フライホイール コンプ	COMP. FLYWHEEL	1	
2	..2	15241-2511-2	フライホイール	FLYWHEEL	1	
3	..2	15231-6382-1	リジキギヤ	GEAR, RING	1	
4	..2	05012-00612	アイコウピン	PIN, STRAIGHT	2	06-12
5	.1	15321-2516-2	フライホイール ボルト	BOLT, FLYWHEEL	5	
6	.1	15241-2517-1	フライホイール ワシカネ	WASHER, FLYWHEEL	1	
7	.1	15241-0462-2	リブ イント プレート	PLATE	1	
8	.1	05012-00816	アイコウピン	PIN, STRAIGHT	1	08-16
9	.1	01173-51025	ボルト	BOLT	10	M10P1.25-25
10	..1	04512-50100	バネ ワシカネ	WASHER, SPRING	10	M10

12. ノズルホルダ関係 NOZZLE HOLDER GROUP



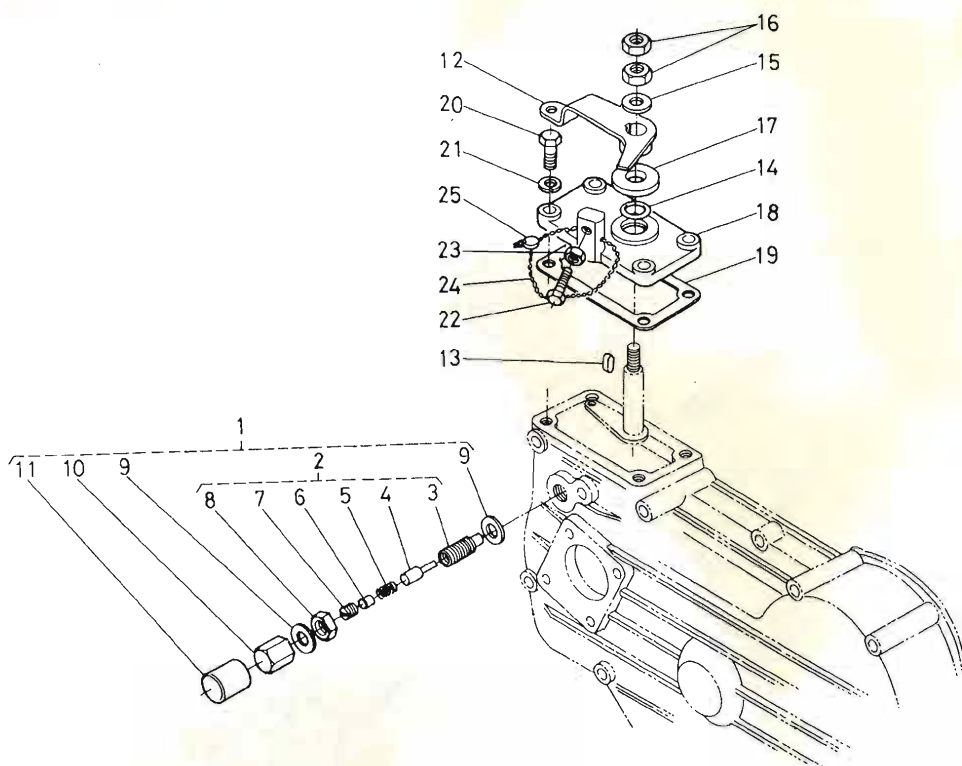
REF NO.	LE VEL	ポート NO. CODE NO.	ヒ ン メ イ	DESCRIPTION	コ ウ ビ コ ウ UNIT	コ ウ REMARKS
1	.1	15241-5165-2	インジェクションポンプカバー	COVER, INJECTION PUMP	1	
2	.1	15231-0513-1	パッキング	PACKING, BREATHER	1	
3	.1	01053-50612	ボルト	BOLT	4	M05P1.00-12
4	.1	04512-50060	ワッシャー	WASHER, SPRING	4	M05
5	.1	15221-5300-1	ノズルホルダ 1アツシ	ASSY HOLDER, NOZZLE	1	
6	.1	15221-5302-1	ノズルホルダ 2アツシ	ASSY HOLDER, NOZZLE	1	
7	.1	17011-5362-1	パッキング	PACKING	2	
8	.1	15221-4251-1	フューエルオーバーフローパイプ	PIPE, FUEL OVER FLOW	1	
9	.1	15221-5371-1	インジェクションパイプ 1	PIPE, INJECTION	1	
10	.1	15221-5372-1	インジェクションパイプ 2	PIPE, INJECTION	1	
11	.1	15121-5385-2	パイプクランプ 1	CLAMP, PIPE	1	
12	.1	15121-5386-1	パイプクランプ 2	CLAMP, PIPE	1	
13	.1	03024-50520	ネジ	SCREW, WITH WASHER	1	M05-20
14	.1	15221-6551-2	グロープラグ	GLOW PLUG	2	
15	.1	15221-6556-1	グロープラグコード	CURD, GLOW PLUG	1	

13. フューエルカム軸関係 FUEL CAMSHAFT GROUP



REF NO.	LE VCL	コード NO. CODE NO.	品名	DESCRIPTION	数量 UNIT	備考 REMARKS
1	.1	15241-5101-2	インジェクションポンプアッシー	ASSY PUMP, INJECTION	1	
2	.1	15221-5211-2	インジェクションポンプシム	SHIM, INJECTION PUMP	5	
3	.1	01513-50822	スタッパ	STUD	2	M08P1.25-22
4	.1	01153-50822	ボルト	BOLT	2	M08P1.25-22
5	.1	02156-50080	ナット	NUT	2	M08P1.25
6	.1	04512-50080	ワッシャー	WASHER, SPRING	6	M08
7	.1	15241-1602-1	フューエルカムシャフトアッシー	ASSY CAMSHAFT, FUEL	1	
8	..2	15241-1617-3	フューエルカムシャフト	CAMSHAFT, FUEL	1	
9	..2	08153-06205	ボールベアリング	BEARING, BALL	1	(6205NRC3)
10	..2	15241-5115-2	インジェクションポンプギヤ	GEAR, INJECTION PUMP	1	
11	..2	05712-00525	フェザークー	KEY, FEATHER	1	05-25
12	..2	04612-00240	シムサークリップ	CIR-CLIP, EXTERNAL	1	247ル
13	..2	15221-5545-2	ガバナースリーブ	SLEEVE, GOVERNOR	1	
14	..2	15221-5547-1	ガバナースリーブサークリップ	CIR-CLIP, SLEEVE	1	
15	..2	15221-5569-2	ガバナースリーブケース	CASE, GOVERNOR BALL	1	
16	..2	07715-03205	ボール	BALL	39	(5/32)
17	..2	15221-5574-1	ガバナースリーブケースサークリップ	CIR-CLIP, CASE	1	
18	..2	07715-03219	ボール	BALL	6	(19/32)
19	..2	15221-5565-1	ガバナースリーブガイド	GUIDE, GOVERNOR BALL	1	
20	..2	05611-10310	リベット	RIVET	6	03-10
21	.1	03103-06205	ボールベアリング	BEARING, BALL	1	(6205C3)
22	.1	04612-00250	シムサークリップ	CIR-CLIP, EXTERNAL	1	257ル
23	.1	15221-1632-1	フューエルカムシャフトスタッパ	STOPPER, F-CAMSHAFT	1	
24	.1	01153-50814	ボルト	BOLT	2	M08P1.25-14

14. 速度調整板関係 SPEED CONTROL PLATE GROUP



REF NO.	LE VCL	ポート NO. CODE NO.	品名	DESCRIPTION	数量	備考
1	.1	15221-5402-1	フューエルセイゲ*ンソウチ アツシ	ASSY APPARATUS, FUEL	1	
2	..2	15221-5403-1	フューエルセイゲ*ンソウチ サフ*アツシ	ASSY APPARATUS, FUEL	1	
3	..3	15221-5413-1	フューエルセイゲ*ン ボ*テ*ー	BODY FUEL APPARATUS	1	
4	..3	15221-5417-1	フューエルセイゲ*ン ヒ*ン	PIN FUEL APPARATUS	1	
5	..3	15221-5423-1	フューエルセイゲ*ン スフ*リンク*	SPRING	1	
6	..3	15221-5419-1	フューエルセイゲ*ン スパ*ーサ	SPACER	1	
7	..3	14301-5443-1	トメネジ*	SCREW, SET	1	
8	..3	14301-5425-2	ロツクナツト	NUT, LOCK	1	
9	..2	15221-5415-1	パ*ツキン	PACKING	2	
10	..2	14301-5422-3	フツウ ナツト	NUT, CAP	1	
11	..2	14301-5442-1	キャツフ*	CAP	1	
12	.1	15241-5715-2	ソツト*チヨウセイ レバ*ー	LEVER, SPEED CONTROL	1	
13	.1	05712-00408	フエザ* キー	KEY, FEATHER	1	04-08
14	.1	04811-00120	O リンク*	O RING	1	(P12)
15	.1	04013-50080	ヒラ サ*カ*ネ	WASHER, PLAIN	1	M08
16	.1	02112-50080	ナツト	NUT	2	M08P1.25ウヌカ*タ
17	.1	17011-5738-1	マツハ*ン	PLATE, FRICTION	1	
18	.1	15221-5711-1	ソツト*チヨウセイハ*ン	PLATE, SPEED CONTROL	1	
19	.1	15221-5721-1	ソツト*チヨウセイハ*ン パ*ツキン	PACKING, CONT. PLATE	1	
20	.1	01053-50620	ボ*ルト	BOLT	4	M05 P1.00-20
21	.1	04512-50060	ハ*ネ サ*カ*ネ	WASHER, SPRING	4	M05
22	.1	15108-5728-3	ストップ*ハ*ー	STOPPER	1	
23	.1	02056-50060	ナツト	NUT	1	M05P1.00
24	.1	07811-11210	ワイヤ	WIRE	1	(D1.2L100)
25	.1	07918-00001	フウインナマリ	LEAD, SEALING	1	